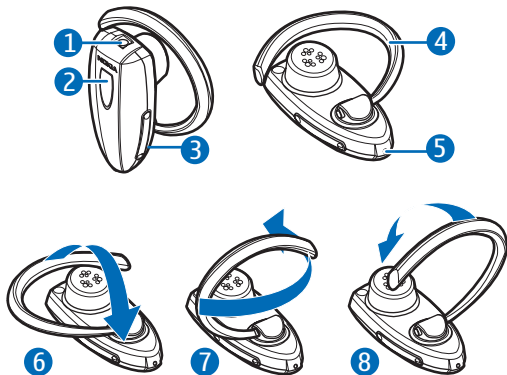


# Nokia Bluetooth Headset BH-206

---



## DICHIARAZIONE DI CONFORMITÀ

Con la presente, NOKIA CORPORATION, dichiara che il prodotto HS-85W è conforme ai requisiti essenziali ed alle altre disposizioni pertinenti stabilite dalla direttiva 1999/5/CE. È possibile consultare una copia della Dichiarazione di conformità al seguente indirizzo Internet:  
[http://www.nokia.com/phones/declaration\\_of\\_conformity/](http://www.nokia.com/phones/declaration_of_conformity/).

# CE 0889



La figura di un contenitore per rifiuti mobile barrato segnala che all'interno dell'Unione Europea il prodotto è soggetto a raccolta speciale alla fine del ciclo di vita.

Non smaltire questi prodotti nei rifiuti urbani indifferenziati. Per ulteriori informazioni, vedere la Eco Declaration del prodotto oppure le informazioni specifiche del paese sul sito [www.nokia.com](http://www.nokia.com).

© 2006 Nokia. Tutti i diritti sono riservati.

Il contenuto del presente documento, o parte di esso, non potrà essere riprodotto,

trasferito, distribuito o memorizzato in qualsiasi forma senza il permesso scritto di Nokia.

Nokia e Nokia Connecting People sono marchi registrati di Nokia Corporation. Altri nomi di prodotti e società citati nel presente documento possono essere marchi o marchi registrati dei rispettivi proprietari.

Bluetooth is a registered trademark of Bluetooth SIG, Inc.

Nokia adotta una politica di continuo sviluppo. Nokia si riserva il diritto di effettuare modifiche e miglioramenti a qualsiasi prodotto descritto nel presente documento senza previo preavviso.

In nessuna circostanza Nokia sarà ritenuta responsabile di eventuali perdite di dati o di guadagni o di qualsiasi danno speciale, incidentale, consequenziale o indiretto in qualunque modo causato.

Il contenuto di questo documento viene fornito "così com'è". Fatta eccezione per quanto previsto dalla legge in vigore, non è avanzata alcuna garanzia, implicita o esplicita, tra cui, ma non limitatamente a, garanzie implicite di commerciabilità e idoneità per un fine particolare, in relazione

all'accuratezza, all'affidabilità o al contenuto del presente documento. Nokia si riserva il diritto di modificare questo documento o di ritirarlo in qualsiasi momento.

La disponibilità di prodotti particolari può variare a seconda delle regioni. Per informazioni, contattare il rivenditore Nokia più vicino.

Le modifiche non autorizzate a questo dispositivo potrebbero privare l'utente del diritto di utilizzare il dispositivo stesso.

**Controlli sull'esportazione**  
Questo dispositivo potrebbe includere materiali, tecnologie o software soggetti alle norme sul controllo delle esportazioni degli U.S.A. e di altri paesi. È vietata qualsiasi deroga a tali normative.

## Introduzione

---

Con l'auricolare Bluetooth Nokia BH-206 si possono effettuare e ricevere chiamate in piena libertà, durante gli spostamenti. È possibile usare l'auricolare con i telefoni cellulari compatibili che supportano la tecnologia senza fili Bluetooth.

Prima di utilizzare l'auricolare, leggere attentamente il manuale d'uso. Leggere inoltre il manuale d'uso del telefono cellulare compatibile che fornisce importanti informazioni sulla sicurezza e sulla manutenzione.

Tenere l'auricolare fuori dalla portata dei bambini.

### Tecnologia senza fili Bluetooth

La tecnologia senza fili Bluetooth consente di connettere dispositivi compatibili senza usare cavi. La connessione tramite tecnologia senza fili Bluetooth non richiede che il telefono cellulare compatibile e l'auricolare si trovino uno di fronte all'altro. È sufficiente che i due dispositivi si trovino a una distanza massima di 10 metri uno dall'altro.

La connessione può essere soggetta a interferenze dovute a ostacoli quali pareti o altri dispositivi elettronici.

L'auricolare è compatibile con la Specifica Bluetooth 2.0 + EDR che supporta il Profilo Auricolare 1.0 e il Profilo Vivavoce 1.5. Rivolgersi ai produttori degli altri dispositivi per

accertarne la compatibilità con questo dispositivo.

Potrebbero esserci delle limitazioni relative all'uso della tecnologia Bluetooth in alcuni paesi. Rivolgersi alle autorità locali o al proprio operatore.

## Operazioni preliminari

L'auricolare è composto dai seguenti elementi illustrati nella pagina del titolo: connettore per caricabatterie (1), tasto multifunzione e indicatore luminoso blu (2), tasti di regolazione del volume (3), clip per l'orecchio (4) e microfono (5).

Prima di utilizzare l'auricolare, è necessario caricare la batteria ed associare l'auricolare ad un telefono cellulare compatibile.

Alcune parti dell'auricolare sono magnetiche. Gli oggetti metallici

potrebbero essere attratti dall'auricolare. Non lasciare carte di credito o altri supporti magnetici vicino all'auricolare in quanto le informazioni memorizzate potrebbero essere cancellate.

### Caricabatterie

Controllare il numero del modello di caricabatterie prima di utilizzarlo con questo dispositivo. L'auricolare è stato progettato per essere utilizzato con i seguenti caricabatterie: Nokia AC-3, Nokia AC-4 e Nokia DC-4.



**Avvertenza:** usare esclusivamente caricabatterie approvati da Nokia per questo prodotto specifico. L'uso di tipi diversi da quelli indicati può far decadere qualsiasi garanzia o approvazione e potrebbe risultare pericoloso.

Per la disponibilità degli accessori approvati, rivolgersi al proprio rivenditore. Quando si scollega il cavo di alimentazione di un qualsiasi accessorio, afferrare e tirare la spina e non il cavo.

## Caricamento della batteria

Questo auricolare è dotato di una batteria ricaricabile interna non rimovibile. Non tentare di rimuovere la batteria dal dispositivo. Quest'ultimo potrebbe danneggiarsi.

1. Collegare il caricabatterie compatibile a una presa a muro.
2. Collegare il cavo del caricabatterie al connettore corrispondente. L'indicatore luminoso rimane acceso durante il caricamento. Il

caricamento potrebbe iniziare dopo un determinato lasso di tempo. Se il caricamento non inizia, scollegare il caricabatterie, collegarlo nuovamente e riprovare. Il caricamento completo della batteria può richiedere fino a 2 ore e 30 minuti.

3. Quando la batteria è completamente carica, l'indicatore luminoso si spegne. Scollegare il caricabatterie dalla presa e dall'auricolare.

Quando è completamente carica, la batteria consente di utilizzare l'auricolare per un massimo di 7 ore e 30 minuti in conversazione o 140 ore in standby. Tuttavia, i tempi di conversazione e standby potrebbero variare a seconda del tipo di telefono cellulare o altro dispositivo compatibile Bluetooth utilizzato, delle impostazioni scelte, delle abitudini di utilizzo e dell'ambiente di utilizzo.

Quando la batteria sta per scaricarsi, l'indicatore luminoso lampeggia rapidamente.

## **Accensione e spegnimento dell'auricolare**

Per accendere l'auricolare, tenere premuto il tasto multifunzione fino a che l'indicatore luminoso non si accende.

Per spegnere, tenere premuto il tasto multifunzione fino a che l'indicatore luminoso non lampeggia a brevi intervalli per diverse volte e poi si spegne.

## **Associazione dell'auricolare**

1. Accertarsi che il telefono cellulare compatibile sia acceso e che l'auricolare sia spento.
2. Tenere premuto il tasto multifunzione (per circa 8 secondi) fino a che l'indicatore luminoso non rimane acceso.

3. Attivare la funzione Bluetooth sul telefono cellulare compatibile ed impostare la ricerca dei dispositivi Bluetooth.
4. Selezionare l'auricolare dall'elenco dei dispositivi rilevati.
5. Immettere il codice di protezione 0000 per associare e connettere l'auricolare al telefono cellulare compatibile. Per alcuni telefoni cellulari, potrebbe essere necessario eseguire la connessione separatamente dopo l'associazione. Il telefono cellulare compatibile deve essere associato all'auricolare una sola volta.

Se l'associazione ha avuto esito positivo, l'indicatore luminoso lampeggia cinque volte a brevi intervalli e l'auricolare viene visualizzato nel menu del telefono cellulare compatibile che elenca i dispositivi Bluetooth attualmente associati.

L'auricolare è ora pronto per l'uso.

## Uso di base

### Come indossare l'auricolare

Far scivolare la clip intorno all'orecchio e orientare l'auricolare verso la bocca. Per indossare l'auricolare sull'orecchio sinistro, capovolgere e ruotare delicatamente la clip come mostrato nelle figure 6, 7 e 8.

### Gestione delle chiamate

Per effettuare una chiamata, utilizzare normalmente il telefono cellulare compatibile quando l'auricolare è connesso.

Se il telefono cellulare compatibile supporta la ripetizione dell'ultima chiamata con l'auricolare, tenere premuto il tasto multifunzione mentre non è in corso alcuna chiamata fino a che non viene emesso un segnale acustico.

Se il telefono cellulare supporta la funzione di chiamata a riconoscimento vocale con l'auricolare e non vi è alcuna chiamata in corso, premere brevemente il tasto multifunzione ed effettuare la chiamata a riconoscimento vocale come descritto nel manuale d'uso del telefono cellulare compatibile.

Per rispondere o terminare una chiamata, premere brevemente il tasto multifunzione. Se non si vuole rispondere alla chiamata, tenere premuto il tasto multifunzione.

Per regolare il volume dell'auricolare, premere uno dei due tasti di regolazione del volume.

Per passare una chiamata dall'auricolare ad un telefono cellulare compatibile e viceversa, tenere premuto il tasto multifunzione.

## Informazioni sulla batteria

Il dispositivo è alimentato da una batteria ricaricabile. La batteria può essere caricata e scaricata centinaia di volte, ma con l'uso si esaurisce.

Ricaricare la batteria solo con caricabatterie approvati da Nokia per questo dispositivo.

Scollegare il caricabatterie dalla presa elettrica e il dispositivo quando non viene usato. Non lasciare una batteria completamente carica collegata al caricabatterie, in quanto una carica eccessiva può limitarne la durata. Se non utilizzata, una batteria anche completamente carica si scarica con il passare del tempo.

Non utilizzare mai caricabatterie che risultino danneggiati.

Lasciare il dispositivo in ambienti troppo caldi o troppo freddi, come ad esempio in un'auto completamente chiusa in piena estate o pieno inverno, può ridurre la capacità e la durata della batteria stessa.

Cercare di mantenere sempre la batteria ad una temperatura oscillante tra 15°C e 25°C (59°F e 77°F). Un dispositivo con una batteria calda o fredda può temporaneamente non funzionare, anche se la batteria è completamente carica. Il rendimento delle batterie è notevolmente ridotto a temperature inferiori al punto di congelamento.

Non gettare le batterie nel fuoco in quanto potrebbero esplodere. Le batterie potrebbero esplodere se danneggiate. Smaltire le batterie rispettando le normative locali. Riciclarle, quando possibile. Non gettare le batterie nei rifiuti domestici.



## Precauzioni e manutenzione

Questo dispositivo, particolarmente curato nel design, è un prodotto molto sofisticato e deve essere trattato con cura. I suggerimenti di seguito riportati aiuteranno l'utente a tutelare i propri diritti durante il periodo di garanzia.

- Tenere tutti gli accessori fuori dalla portata dei bambini.
- Evitare che il dispositivo si bagni. La pioggia, l'umidità e tutti i tipi di liquidi o la condensa contengono sostanze minerali corrosive che possono danneggiare i circuiti elettronici. Se il dispositivo si bagna, asciugarlo completamente.
- Non usare o lasciare il dispositivo in ambienti particolarmente polverosi o sporchi, in quanto potrebbero venirne irrimediabilmente compromessi i meccanismi.
- Non lasciare il dispositivo in ambienti particolarmente caldi. Temperature

troppo elevate possono ridurre la durata dei circuiti elettronici, danneggiare le batterie e deformare o fondere le parti in plastica.

- Non lasciare il dispositivo in ambienti particolarmente freddi. Quando, infatti, esso raggiunge la sua temperatura normale, al suo interno può formarsi della condensa che può danneggiare le schede dei circuiti elettronici.
- Non aprire il dispositivo.
- Non fare cadere, battere o scuotere il dispositivo poiché i circuiti interni e i meccanismi del dispositivo potrebbero subire danni.
- Non usare prodotti chimici corrosivi, solventi o detergenti aggressivi per pulire il dispositivo.
- Non dipingere il dispositivo. La vernice può inceppare i meccanismi impedendone l'uso corretto.

Tutti i suggerimenti sopra riportati sono validi per il dispositivo, la batteria, il caricabatterie o qualunque altro accessorio. In caso di malfunzionamento di uno qualsiasi di questi dispositivi, rivolgersi al più vicino centro di assistenza tecnica qualificato.