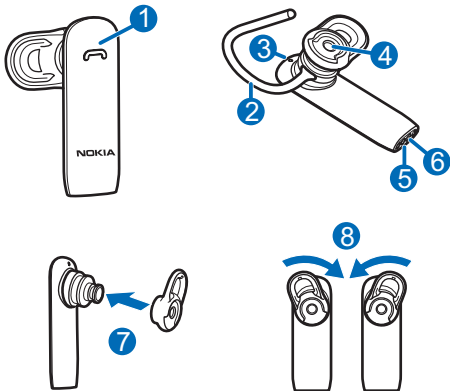
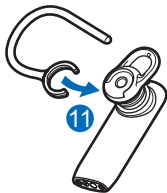


诺基亚蓝牙耳机 BH-217



第 1.0 版



声明

我们诺基亚公司郑重声明产品 BH-217 符合指令 1999/5/EC 中的基本要求及其他相关条款。此声明的全文可经由 http://www.nokia.com/phones/declaration_of_conformity/ 找到。

CE 2150

© 2010 诺基亚。保留所有权利。

诺基亚、Nokia、Nokia Connecting People 和诺基亚原厂配件标志是诺基亚公司的商标或注册商标。Nokia tune 是诺基亚公司

的声音标志。在本文档中提及的其他产品或公司的名称可能是其各自所有者的商标或商名。

在未经诺基亚事先书面许可的情况下，严禁以任何形式复制、传递、分发和存储本文档中的任何内容。诺基亚遵循持续发展的策略。因此，诺基亚保留在不预先通知的情况下，对本文档中描述的任何产品进行修改和改进的权利。

Bluetooth 是 Bluetooth SIG, Inc. 的注册商标。

在适用法律允许的最大限度内，在任何情况下，诺基亚或其任何被许可方均不对任何数据或收入方面的损失，或任何特殊、偶然、附带或间接损失承担责任，无论该损失由何种原因引起。

本文档的内容按“现状”提供。除非适用的法律另有规定，否则不对本文档的准确性、可靠性和内容做出任何类型的、明确或默许的保证，其中包括但不限于对适销性和对具体用途的适用性的保证。诺基亚保留在不预先通知的

情况下随时修订或收回本文档的权利。有关最新的产品信息，请访问

www.nokia.com.cn。

产品的供货情况可能因地区而异。有关更多信息，请向诺基亚指定经销商咨询。本设备可能包含受美国和其他国家或地区的出口法律和法规控制的商品、技术或软件。严禁任何违反法律的转移行为。

简介

利用诺基亚蓝牙耳机 BH-217，您在使用兼容移动设备拨打和接听电话时可以释放双手。

使用耳机前，请仔细阅读本用户手册。另外，请阅读此耳机所连接设备的用户手册。

本产品可能包含一些微小部件。请将其放置在儿童接触不到的地方。



警告：固定夹和车载支架的插孔可能含有少量镍。对镍敏感的人若皮肤长

期接触插孔，则可能会产生过敏症状。

蓝牙无线技术

蓝牙无线技术无需使用线缆即可连接兼容设备。耳机和其他设备不必在视线范围内，但他们之间的最大距离不应超过 10 米 (33 英尺)。蓝牙连接可能因一些障碍物而受到干扰，如墙壁或其他电子设备等。

本耳机符合第 2.1 版蓝牙规范及 EDR，支持第 1.1 版耳机模式和第 1.5 版免

提模式。请向其他设备的制造商咨询，以确定其设备是否与本设备兼容。

使用入门

如标题页所示，耳机包含以下组成部分：多功能键 (1)、耳挂 (2)、指示灯 (3)、听筒 (4)、麦克风 (5) 和充电器插孔 (6)。

在使用耳机之前，您必须先为电池充电并将耳机与兼容设备配对。

设备的某些部件具有磁性。金属材料可能会吸附到设备上。请勿使信用卡或其他磁性存储介质靠近

设备，以免因消磁而丢失其所储存的信息。

为电池充电

在为电池充电之前，请仔细阅读“电池和充电器信息”。

1. 将充电器插到交流电源插座上，或将车载充电器插到点烟器座上。

如果使用车载充电器，请确保将其正确插入点

烟器座中，并且不会影响汽车的正常驾驶。

2. 将充电器的连接线插头插入充电器插孔中。

如果要在固定夹或车载支架中为耳机充电，请将耳机下端插入固定夹或车载支架(12)中，然后将充电器连接线连接至固定夹或车载支架上的充电器插孔(13)中。

充电时，红色指示灯亮起。将电池完全充满电可能需要约2小时。

3. 电池充满电后，绿色指示灯亮起。先断开充电器或车载充电器与耳机

(或与固定夹或车载支架)的连接，然后从交流电源插座上或点烟器座中拔出充电器。

拔下充电器时，应握住并拔出插头，而不要拉扯电源线。

充满电的电池可提供上限约为5小时的通话时间。

如果将耳机插在固定夹或车载支架中，充满电的电池可提供上限约为3个月的待机时间。如果不将耳机插在固定夹或车载支架中，待机时间的上限约为100小时。

要在耳机未连接充电器时查看电池电量，请在耳机与移动设备连接后按多功能键。如果指示灯为绿色，则说明电量充足。如果指示灯为黄色，可能很快就需要为电池充电了。如果指示灯为红色，请立即为电池充电。

当电池电量不足时，耳机每隔 5 分钟会发出蜂鸣声，红色指示灯会闪烁，而且如果启动了语音提示，还会发出声音通知。如果启动了语音提示，则在电池充满电时也会发出声音通知。

将耳机开机

将耳机从固定夹或车载支架中取出。如果耳机不在固定夹或车载支架中，请按多功能键。当耳机尝试连接到最后与其建立连接的一个或两个设备时，耳机会发出蜂鸣声，并且绿色指示灯会缓慢闪烁。

当耳机至少连接至一个设备并可供使用时，蓝色指示灯缓慢闪烁。如果耳机尚未与任何设备配对，则它将自动进入配对模式。

关闭耳机

将耳机放到固定夹或车载支架中，或者按住多功能键约 5 秒。耳机会发出蜂鸣声，且红色指示灯会短暂亮起。

如果耳机在大约 30 分钟内未与任何设备建立连接，则它将自动关闭。

耳机配对与连接

在使用耳机之前，您必须将耳机与兼容设备配对并将耳机连接至该兼容设备。耳机最多可以与八个设备配对，但是一次最多只能与两个设备建立连接。

要将耳机与设备配对并连接至该设备，请执行以下操作：

1. 确保您的移动设备已开机并且耳机处于关闭状态。
2. 如果耳机以前未与任何设备配对，请将耳机开机。耳机将进入配对模式，蓝色指示灯开始快速闪烁。

如果耳机已经与某个设备配对，请确保耳机处于关闭状态并且未放在固定夹或车载支架中，然后按住多功能键约

5 秒，直至蓝色指示灯开始快速闪烁。

3. 在大约 3 分钟内，启动设备上的蓝牙功能，并设定设备开始搜索蓝牙设备。有关详情，请参见移动设备的用户手册。
4. 从找到的设备列表中选择本耳机。
5. 如果需要，输入密码 **0000** 将耳机与您的设备进行配对并建立连接。在某些设备中，您可能需要在配对后单独建立连接。

当耳机至少连接至一个设备并可供使用时，蓝色指示灯缓慢闪烁。

要手动将耳机连接至上次使用的设备，请按住多功能键约 2 秒（未连接至其他设备时），或者使用设备的蓝牙功能表建立连接。

您也许可以对设备进行相应设置，使耳机自动连接至该设备。要在诺基亚设备中启动此功能，请在蓝牙功能表中修改配对设备设置。

基本使用

更换耳塞

耳机可能附带不同尺寸的耳塞。请选择最适合自己的耳朵且佩戴最舒适的耳垫。

要更换耳塞，请从听筒上拉出目前使用的耳塞，然后将新耳塞推入到位 (7)。

将耳机佩戴在耳朵上

要利用耳挂来佩戴耳机，请将耳挂安装到耳机上 (11)。要取下耳挂，请将其从耳机上轻轻拉出。

您可以旋转耳塞使耳机在耳朵中固定 (8)。例如，如果您在右耳上使用耳机，您可能需要向右旋转耳塞，使其处于最佳的佩戴位置。如果您佩戴耳环，请小心避免与耳塞缠在一起。

要将耳机佩戴在耳部，请沿耳廓将耳挂滑动至耳后 (9)，将耳塞轻轻推入耳中。然后，将耳机对准嘴的位置 (10)。

存放到固定夹或车载支架中

当您不需要佩戴耳机时，请将其存放到固定夹或车载支架中。耳机在固定夹或车载支架中时处于关闭状态。当您从固定夹或车载支架中取出耳机时，耳机会自动开机。

要将耳机放到固定夹或车载支架中，请将耳机滑动到位 (14)。要取出耳机，请将其向外拔出。

安装车载支架

在汽车中安装车载支架时，应确保其不会影响或

妨碍汽车的驾驶或制动系统，或其他正常驾驶汽车时所使用的系统 (例如安全气囊)，也不会阻挡驾驶人员的视野。请确保在任何情况下都不会妨碍或影响安全气囊的使用。

要安装车载支架，请取下车载支架的保护套，然后将车载支架按向平滑的表面，使其牢牢固定住。请勿将车载支架安装在发生事故或碰撞时会触碰到到的位置。

使用车载支架

当您在汽车中使用耳机及车载支架时，请遵守当地的法律法规。请尽量使用双手驾驶汽车。驾车时首先要考虑交通安全。在任何驾驶过程中，都必须在确保安全的条件下操作耳机或车载支架。

定期检查车载支架底部的粘合是否牢固，特别是在环境温度变化明显的情况下。建议您不要让车载支架在车内受阳光直射或温度过高。

调节音量

耳机将根据环境噪音自动调节音量。要手动调节音量，请使用所连接设备的音量控制。

耳机会为当前连接的设备储存选定的音量级别。

通话

要拨打电话，在连接耳机时仍可按照常规方法操作您的移动设备。

要重拨最后一次拨打过的号码(如果移动设备支持耳机的此项功能)，请在未进行通话且耳机不在固

定夹或车载支架中时连接两下多功能键。

要启动声控拨号 (如果您的移动设备支持耳机的此项功能), 请在未进行通话且耳机不在固定夹或车载支架中时按住多功能键约 2 秒, 然后按移动设备用户手册中的说明继续操作。

要接听来电, 请将耳机从固定夹或车载支架中取出。如果耳机不在固定夹或车载支架中, 请按多功能键。要拒绝接听来电, 请按两下多功能键, 或者

将耳机放到固定夹或车载支架中。

要结束通话, 如果耳机不在固定夹或车载支架中, 请将耳机放到固定夹或车载支架中, 或者按一下多功能键。

要在耳机与已连接的兼容设备之间切换通话, 请按住多功能键约 2 秒。

连接两台设备

耳机可同时连接至两个设备。

配对并连接两个设备

要将耳机与两个设备配对，请将耳机开机，启动配对模式，然后将其与第一个设备配对。关闭耳机，启动配对模式，然后将其与第二台设备进行配对。

要将耳机连接至两台设备，请关闭耳机，然后再次打开。

管理通话

如果耳机可以同时连接两个设备，并且您使用重拨或语音拨号功能，则执行呼叫的设备将是耳机所连

接的设备中最后一次拨打电话的设备。

要接听某个已连接设备上的来电并结束另一个设备上的当前通话，请按多功能键。

要接听某个已连接设备上的来电并保留另一个设备上的当前通话，请按住多功能键约 2 秒。

要结束某个已连接设备上的当前通话并继续进行另一个设备上保留的通话，请按多功能键。

要在某个设备上的当前通话与另一个设备上保留的

通话之间切换，请按住多功能键约 2 秒。

启动或关闭声音提示

确保耳机处于关闭状态，并且不在固定夹或车载支架中。按住多功能键约 5 秒，然后再次按住多功能键约 2 秒。

当您启动声音提示时，绿色指示灯会闪烁一次。当您关闭声音提示时，黄色指示灯会闪烁一次。在两种情况下，都会发出声音通知。

清除配对

要从耳机中清除配对，请关闭耳机，然后按住多功能键约 8 秒。耳机会蜂鸣两次，红色和绿色指示灯会交替闪烁，而且耳机会进入配对模式。

疑难解答

如果您无法将耳机连接至兼容设备，请确保耳机已充电、已开机且已与设备配对。

电池和充电器信息

本设备配有内置式不可拆卸充电电池。请勿尝试从设备中取出电池，以免损坏设备。本设备需由以下充电器供电才可使用：

AC-3、AC-4、AC-5、AC-8、DC-4、DC-9 和 DC-13。充电器的正确型号可能因插头类型而异。各种插头通过以下符号来标识：E、X、AR、U、A、C、K 或 B。电池可以充电、放电几百次，但最终会失效。

通话时间和待机时间仅为估算值。实际的使用时长

由很多因素决定，例如，设备设置、使用的功能、电池状况以及环境温度。

如果电池在较长时间内未使用，则为电池充电时，您可能需要先连接充电器，然后断开并再次连接充电器才能开始充电。

如果电池电量已完全耗尽，则可能需要等待几分钟，才会显示充电指示符号。

充电器不用时，请断开其与设备的连接，并从电源插座上拔出充电器插头。

请勿将充满电的电池长时间连接在充电器上，因为过度充电会缩短电池的寿命。如果已完全充电的电池搁置不用，电池本身在一段时间后会放电。

始终将电池温度保持在 15°C 和 25°C (59°F 和 77°F) 之间。温度过高或过低会减小电池的容量并缩短电池的寿命。设备电池过冷或过热可能会造成设备暂时无法工作。

请勿将电池掷入火中，以免电池爆炸。请按当地规定处理电池。请在可能的

情况下回收电池。不可将电池作为生活垃圾处理。

不要将充电器挪作它用。使用不当或使用未经认可的充电器可能存在引发火灾、爆炸或发生其他危险的风险，还可能违反对手机的认可或保修条款。如果您相信充电器已破损，请在继续使用前将电池送至维修中心进行检测。切勿使用受损的充电器。只能在室内使用充电器。

小心使用您的设备

请小心处理您的设备、充电器和配件。下列建议将帮助您有效使用保修服务。

- 保持设备干燥。雨水、湿气和各种液体或水分都可能含有矿物质，会腐蚀电路。如果设备被打湿，请将其完全晾干。
- 请勿在有灰尘或肮脏的地方使用或存放设备。这样会损坏它的可拆卸部件和电子元件。
- 请勿在高温环境中存放设备。高温会缩短设备的寿命、毁坏电池、使塑料部件变形或熔化。
- 请勿将设备存放在过冷的地方。否则当设备温度升高至常温时，其内部会形成潮气，这会毁坏电路。
- 不要尝试打开设备。
- 请勿扔掷、敲打或振动设备。粗暴地对待设备会毁坏内部电路板及机械结构。

- 必须使用清洁、干燥的软布清洁设备表面。
- 请勿用颜料涂抹设备。颜料会阻塞可拆卸部件从而影响正常操作。

回收

请务必将废旧的电子产品、电池以及包装材料送到专门的回收点。这样可以帮助防止不受控制的废弃物处理并帮助推动材料回收。请访问 www.nokia.com.cn/werecycle 或使用移动设备访问 www.nokia.mobi/werecycle，了解产品的环

保信息以及如何回收诺基亚产品。



产品、电池、印刷品或包装上带有叉号的四轮回收车标志提醒

您，当所有电气和电子产品、电池和蓄电池的使用寿命终结时必须将其送至单独的回收站。此要求适用于欧盟。请勿将这些产品作为未分类的市政废物处理。有关设备环境属性的更多信息，请访问 www.nokia.com/ecodeclaration。



部件名称 (Parts)	有毒有害物质或元素 (Hazardous Substance)					
	铅 (Pb)	汞 (Hg)	镉 (Cd)	六价铬 (Cr6+)	多溴联苯 (PBB)	多溴二苯醚 (PBDE)
附件 (Accessories)	×	○	○	○	○	○

○：表示该有毒有害物质在该部件所有均质材料中的含量均在 SJ/T 11363-2006 标准规定的限量要求以下。

×：表示该有毒有害物质至少在该部件的某一均质材料中的含量超出 SJ/T 11363-2006 标准规定的限量要求。

注：本产品标有“×”的原因是：现阶段没有可供选择的替代技术或部件。