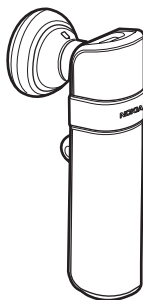


Auricolare Bluetooth Nokia BH-803

Manuale d'uso



9200803
Edizione 1 IT

DICHIARAZIONE DI CONFORMITÀ

Con la presente, NOKIA CORPORATION dichiara che il prodotto HS-89W è conforme ai requisiti essenziali ed alle altre disposizioni pertinenti stabilite dalla direttiva 1999/5/CE. È possibile consultare una copia della Dichiarazione di conformità al seguente indirizzo Internet:
http://www.nokia.com/phones/declaration_of_conformity/.

CE 0560

© 2007 Nokia. Tutti i diritti sono riservati.

Il contenuto del presente documento, o parte di esso, non potrà essere riprodotto, trasferito, distribuito o memorizzato in qualsiasi forma senza il permesso scritto di Nokia.

Nokia e Nokia Connecting People sono marchi registrati di Nokia Corporation. Altri nomi di prodotti e società citati nel presente documento possono essere marchi o marchi registrati dei rispettivi proprietari.

Bluetooth is a registered trademark of Bluetooth SIG, Inc.

Nokia adotta una politica di continuo sviluppo. Nokia si riserva il diritto di effettuare modifiche e miglioramenti a qualsiasi prodotto descritto nel presente documento senza previo preavviso.

In nessuna circostanza Nokia sarà ritenuta responsabile di eventuali perdite di dati o di guadagni o di qualsiasi danno speciale, incidentale, consequenziale o indiretto in qualunque modo causato.

Il contenuto di questo documento viene fornito "così com'è". Fatta eccezione per quanto previsto dalla legge in vigore, non è avanzata alcuna garanzia, implicita o esplicita, tra cui, ma non limitatamente a, garanzie implicite di commerciabilità e idoneità per un fine particolare, in relazione all'accuratezza, all'affidabilità o al contenuto del presente documento. Nokia si riserva il diritto di modificare questo documento o di ritirarlo in qualsiasi momento.

La disponibilità di prodotti particolari può variare a seconda dei Paesi. Per informazioni, contattare il rivenditore Nokia più vicino.

Le modifiche non autorizzate a questo dispositivo potrebbero privare l'utente dell'autorità di utilizzare l'attrezzatura.

Controlli sull'esportazione

Questo dispositivo potrebbe includere materiali, tecnologie o software soggetti alle norme sul controllo delle esportazioni degli U.S.A. e di altri paesi. È vietata qualsiasi deroga a tali normative.

9200803 / Edizione 1 IT

Sommario

1. Introduzione	5	Gestione delle chiamate.....	14
Tecnologia senza fili Bluetooth	5	Regolazione del volume dell'auricolare.....	16
2. Operazioni preliminari	7	Disattivazione o riattivazione del microfono.....	16
Informazioni generali.....	7	Come passare la chiamata dall'auricolare al telefono cellulare compatibile.....	16
Caricabatterie	8	Annullamento o ripristino delle impostazioni.....	17
Caricamento della batteria	8	4. Informazioni sulla batteria	18
Accensione e spegnimento dell'auricolare	9	Precauzioni e manutenzione.....	19
Associazione dell'auricolare.....	10		
Disconnessione dell'auricolare	11		
Riconnessione dell'auricolare	11		
Soluzione dei problemi.....	12		
3. Uso di base	13		
Come indossare l'auricolare.....	13		

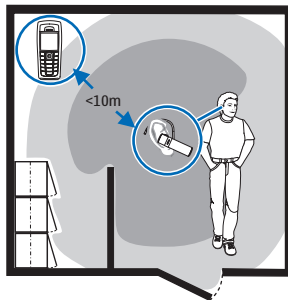
1. Introduzione

L'auricolare Bluetooth Nokia BH-803 consente di effettuare e ricevere chiamate durante gli spostamenti e utilizzare il telefono cellulare compatibile a mani libere. È possibile utilizzare l'auricolare con telefoni cellulari compatibili che supportino la tecnologia senza fili Bluetooth.

Prima di utilizzare l'auricolare, leggere attentamente il manuale d'uso. Leggere inoltre il manuale d'uso del telefono cellulare compatibile che fornisce importanti informazioni su sicurezza e manutenzione. Tenere l'auricolare e i suoi accessori fuori dalla portata dei bambini.

■ Tecnologia senza fili Bluetooth

La tecnologia senza fili Bluetooth consente di connettere dispositivi compatibili senza usare cavi. Con la connessione tramite tecnologia senza fili Bluetooth, non è necessario che il telefono cellulare compatibile e l'auricolare si trovino uno di fronte all'altro. È sufficiente che i due dispositivi si trovino ad una distanza massima di 10 metri uno dall'altro. Quanto minore è la distanza tra i dispositivi, tanto migliori saranno le prestazioni. La distanza operativa ottimale è l'area evidenziata in grigio scuro nella figura. La connessione può essere soggetta a



interferenze provocate dalla distanza, da ostacoli (in grigio chiaro nella figura) o altri dispositivi elettronici.

Questo auricolare è conforme alla Specifica Bluetooth 2.0 + EDR che supporta i seguenti profili: Headset Profile 1.1 e Hands-Free Profile 1.5. Rivolgersi ai produttori degli altri dispositivi per accertarne la compatibilità con questo dispositivo.

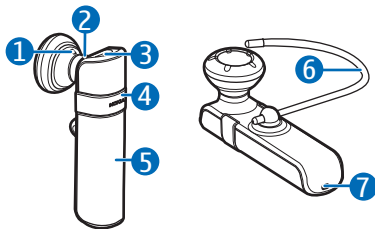
Potrebbero esserci delle limitazioni relative all'uso della tecnologia senza fili Bluetooth in alcuni paesi. Rivolgersi alle autorità locali o al proprio operatore.

2. Operazioni preliminari

■ Informazioni generali

L'auricolare è composto dai seguenti elementi:

- Ricevitore (1)
- Indicatore luminoso (2)
- Connettore del caricabatterie (3)
- Tasto multifunzione (4)
- Area sensibile al tatto per la regolazione del volume (5)
- Clip per l'orecchio (6)
- Microfono (7)



Prima di utilizzare l'auricolare, è necessario caricare la batteria ed associare l'auricolare ad un telefono cellulare compatibile.

Alcune parti dell'auricolare sono magnetiche. Gli oggetti metallici potrebbero essere attratti dall'auricolare. Non lasciare carte di credito o altri supporti magnetici vicino all'auricolare in quanto le informazioni memorizzate potrebbero essere cancellate.

■ Caricabatterie

Controllare il numero del modello del caricabatterie prima di utilizzarlo con questo auricolare. L'auricolare è stato progettato per essere utilizzato con i caricabatterie Nokia AC-6 e Nokia DC-6.



Avvertenza: Usare esclusivamente caricabatterie approvati da Nokia per questo auricolare specifico. L'uso di altri modelli di caricabatterie può far decadere qualsiasi garanzia e potrebbe risultare pericoloso.

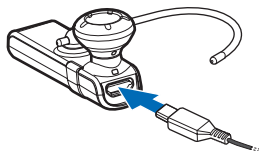
Quando si scollega il cavo di alimentazione di un qualsiasi accessorio, afferrare e tirare la spina e non il cavo.

■ Caricamento della batteria

Questo auricolare è dotato di una batteria ricaricabile interna, non rimovibile. Non tentare di rimuovere la batteria in quanto l'auricolare potrebbe danneggiarsi.

1. Collegare il caricabatterie a una presa a muro.
2. Collegare il cavo del caricabatterie al connettore del caricabatterie. Durante la carica si accende l'indicatore luminoso rosso. Il caricamento potrebbe iniziare dopo un determinato lasso di tempo. Se la carica non inizia, scollegare il caricabatterie, collegarlo nuovamente e riprovare.

La carica completa della batteria può richiedere fino ad 1 ora con il caricabatterie Nokia AC-6 o Nokia DC-6.



3. Quando la batteria è completamente carica, l'indicatore luminoso diventa verde. Scollegare il caricabatterie dalla presa e dall'auricolare.

La batteria può essere caricata anche tramite porta USB di un PC compatibile usando il cavo di collegamento Nokia CA-101 (venduto separatamente). Collegare un'estremità del cavo al connettore del caricabatterie e l'altra estremità alla porta USB sul PC.

Quando è completamente carica, la batteria consente di utilizzare l'auricolare per un massimo di 6 ore in conversazione e 160 ore in standby. Tuttavia, i tempi di conversazione e standby potrebbero variare a seconda del tipo di dispositivo Bluetooth compatibile utilizzato, delle impostazioni scelte, dell'ambiente e della modalità di utilizzo.

Quando la batteria sta per scaricarsi, l'auricolare emette un segnale acustico a intervalli regolari e l'indicatore luminoso rosso lampeggia lentamente.

■ Accensione e spegnimento dell'auricolare

Per accendere l'auricolare, tenere premuto il tasto multifunzione fino all'emissione di un segnale acustico e all'accensione dell'indicatore luminoso. Quando l'auricolare può essere connesso ad un telefono cellulare compatibile associato, l'indicatore luminoso verde lampeggia lentamente. Quando l'auricolare è connesso ad un telefono cellulare compatibile associato ed è pronto per l'uso, l'indicatore luminoso blu lampeggia lentamente. Se l'auricolare non è stato associato ad alcun telefono cellulare compatibile, entrerà automaticamente nella modalità di associazione (vedere "Associazione dell'auricolare", p. 10).

Per spegnere l'auricolare, tenere premuto il tasto multifunzione per almeno 4 secondi fino a quando l'indicatore luminoso rosso non si accende. Se l'auricolare non viene connesso ad un telefono cellulare compatibile associato entro 30 minuti, si spegnerà automaticamente.

■ Associazione dell'auricolare

1. Accertarsi che il telefono cellulare compatibile sia acceso.
2. Se l'auricolare non è stato associato in precedenza a un telefono cellulare compatibile, accendere l'auricolare. L'auricolare entra nella modalità di associazione e l'indicatore luminoso blu inizia a lampeggiare velocemente.

Se l'auricolare è stato associato in precedenza ad un altro dispositivo, per associarlo ad un telefono cellulare compatibile, spegnere l'auricolare e tenere premuto il tasto multifunzione fino a quando l'indicatore luminoso blu non inizia a lampeggiare velocemente.
3. Attivare la funzione Bluetooth sul telefono cellulare compatibile e impostare la ricerca dei dispositivi Bluetooth. Per le istruzioni, vedere il manuale d'uso del telefono cellulare.
4. Selezionare l'auricolare (Nokia BH-803) nell'elenco dei dispositivi rilevati.
5. Immettere il codice di protezione 0000 per associare e connettere l'auricolare al telefono cellulare compatibile. Per alcuni telefoni cellulari, potrebbe essere necessario eseguire la connessione separatamente dopo l'associazione. Per le istruzioni, vedere il manuale

d'uso del telefono cellulare. È sufficiente associare il telefono cellulare compatibile all'auricolare una sola volta.

Se l'associazione ha avuto esito positivo, l'auricolare compare nel menu del telefono cellulare compatibile che elenca i dispositivi Bluetooth attualmente associati.

Disconnessione dell'auricolare

Per disconnettere l'auricolare dal telefono cellulare compatibile, spegnere l'auricolare o disconnetterlo nel menu Bluetooth del telefono cellulare compatibile.

Per disconnettere l'auricolare non è necessario eliminare la relativa associazione.

Riconnessione dell'auricolare

Per connettere l'auricolare al telefono cellulare compatibile associato, accendere l'auricolare ed effettuare la connessione dal menu Bluetooth nel telefono cellulare compatibile oppure tenere premuto il tasto multifunzione fino all'emissione di un breve segnale acustico.

È possibile impostare il telefono cellulare compatibile in modo che si connetta automaticamente all'auricolare quando quest'ultimo viene acceso. Sui telefoni cellulari Nokia, è possibile fare ciò modificando le impostazioni dei dispositivi associati nel menu Bluetooth.

■ Soluzione dei problemi

Se non si riesce a connettere l'auricolare al telefono cellulare compatibile, fare quanto segue:

- Accertarsi che l'auricolare sia carico, acceso ed associato al telefono cellulare compatibile.
- Accertarsi che sul telefono cellulare compatibile sia attivata la funzione Bluetooth.
- Accertarsi che l'auricolare e il telefono cellulare compatibile si trovino ad una distanza massima di 10 metri e che non vi siano interferenze provocate da ostacoli quali pareti o altri dispositivi elettronici.

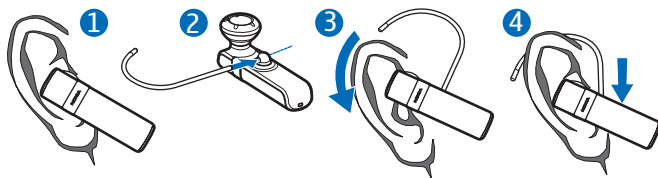
3. Uso di base

■ Come indossare l'auricolare

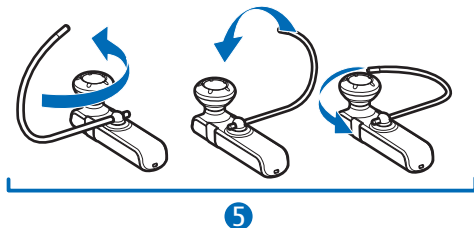
L'auricolare è dotato di un'apposita clip che consente di indossarlo comodamente sull'orecchio.

Per utilizzare l'auricolare senza clip, premere delicatamente il ricevitore nell'orecchio (1) e orientare l'auricolare verso la bocca.

Per utilizzare l'auricolare con la clip, inserire la clip nella piccola apertura sul retro dell'auricolare (2). Per indossare l'auricolare sull'orecchio destro, ruotare la clip in modo che il gancio si trovi a destra del logo "Nokia". Far scivolare la clip sull'orecchio (3) e regolare la posizione dell'auricolare tirandola in avanti o spingendola indietro. Orientare l'auricolare verso la bocca (4).



Per indossare l'auricolare sull'orecchio sinistro, ruotare la clip in modo che il gancio si trovi a sinistra del logo "Nokia" (5).



Per smontare la clip, staccarla delicatamente dall'auricolare.

■ Gestione delle chiamate

Per effettuare una chiamata, usare normalmente il telefono cellulare compatibile quando l'auricolare è connesso. L'indicatore luminoso blu lampeggia durante la chiamata.

Se il telefono cellulare compatibile supporta la ripetizione dell'ultima chiamata con questo auricolare, premere due volte il tasto multifunzione mentre non è in corso alcuna chiamata.

Se il telefono cellulare compatibile supporta la funzione di chiamata a riconoscimento vocale con l'auricolare, tenere premuto il tasto multifunzione per circa 2-3 secondi fino a quando il telefono cellulare non avvia la chiamata a riconoscimento vocale e procedere come spiegato

nel manuale d'uso del telefono cellulare. La chiamata a riconoscimento vocale non può essere utilizzata durante una chiamata.

Quando si riceve una chiamata, l'indicatore luminoso blu lampeggia velocemente e il tono di chiamata giunge attraverso l'auricolare. Per rispondere alla chiamata, premere il tasto multifunzione oppure utilizzare i tasti del telefono cellulare compatibile.

Per rifiutare una chiamata, premere il tasto multifunzione oppure utilizzare i tasti del telefono cellulare compatibile.

Per terminare una chiamata, premere il tasto multifunzione oppure utilizzare i tasti del telefono cellulare compatibile.

Per mettere in attesa una chiamata (o sbloccare una chiamata messa in attesa), tenere premuto il tasto multifunzione.

Per rispondere ad una chiamata in attesa e mettere in attesa la chiamata attiva, tenere premuto il tasto multifunzione. Per rispondere ad una chiamata in attesa e terminare la chiamata attiva, premere brevemente il tasto multifunzione. Per passare dalla chiamata attiva a quella in attesa e viceversa, tenere premuto il tasto multifunzione. Per terminare la chiamata attiva ed attivare la chiamata in attesa, premere brevemente il tasto multifunzione. Per utilizzare queste funzioni, è necessario che il telefono cellulare compatibile supporti il profilo Bluetooth Hands-Free Profile 1.5 e che nel telefono cellulare sia attivata la funzione di chiamata in attesa. La funzione di chiamata in attesa è un servizio di rete.

■ Regolazione del volume dell'auricolare

Durante una chiamata, spostare il dito sull'area sensibile al tatto verso il tasto multifunzione per aumentare il volume o verso il microfono per diminuirlo oppure utilizzare i tasti sul telefono cellulare compatibile.



■ Disattivazione o riattivazione del microfono

Per disattivare o riattivare il microfono durante una chiamata, battere due volte sull'area sensibile al tatto con il dito oppure utilizzare i tasti corrispondenti sul telefono cellulare compatibile.

■ Come passare la chiamata dall'auricolare al telefono cellulare compatibile

Per passare la chiamata dall'auricolare a un telefono cellulare compatibile connesso, tenere premuto il tasto multifunzione per circa 4 secondi (l'auricolare si spegne) oppure utilizzare i tasti sul telefono cellulare compatibile. Per passare nuovamente la chiamata all'auricolare, accendere l'auricolare (e connetterlo al telefono cellulare associato) oppure tenere premuto il tasto multifunzione (quando l'auricolare è acceso).

■ Annullamento o ripristino delle impostazioni

Per annullare nell'auricolare tutte le impostazioni relative all'associazione, tenere premuto il tasto multifunzione e muovere il dito per tre volte sull'area sensibile al tatto in direzione del tasto multifunzione. L'indicatore luminoso lampeggia alternativamente per due volte con luce rossa, verde e blu. Dopo che le impostazioni sono state annullate, l'auricolare entra nella modalità di associazione per circa 5 minuti (l'indicatore luminoso blu lampeggia velocemente).

Se l'auricolare non funziona correttamente, nonostante sia stato caricato, provare a riattivarlo collegandolo ad un caricabatterie compatibile e premendo contemporaneamente il tasto multifunzione. L'operazione di ripristino non annulla le impostazioni dell'auricolare.

4. Informazioni sulla batteria

Il dispositivo è alimentato da una batteria ricaricabile. La batteria può essere caricata e scaricata centinaia di volte, ma con l'uso si esaurisce. Ricaricare la batteria solo con caricabatterie approvati da Nokia per questo dispositivo.

Scollegare il caricabatterie dalla presa elettrica e il dispositivo quando non viene usato. Non lasciare una batteria completamente carica collegata al caricabatterie, in quanto una carica eccessiva può limitarne la durata. Se non utilizzata, una batteria anche completamente carica si scarica con il passare del tempo.

Non utilizzare mai caricabatterie che risultino danneggiati.

Lasciare il dispositivo in ambienti troppo caldi o troppo freddi, come ad esempio in un'auto completamente chiusa in piena estate o pieno inverno, può ridurre la capacità e la durata della batteria stessa. Cercare di tenere sempre la batteria ad una temperatura compresa tra 15°C e 25°C. Un dispositivo con una batteria calda o fredda può temporaneamente non funzionare, anche se la batteria è completamente carica. Il rendimento delle batterie è notevolmente ridotto a temperature inferiori al punto di congelamento.

Non gettare le batterie nel fuoco in quanto potrebbero esplodere. Le batterie potrebbero esplodere se danneggiate.

Precauzioni e manutenzione

Questo dispositivo, particolarmente curato nel design, è un prodotto molto sofisticato e deve essere trattato con cura. I suggerimenti di seguito riportati aiuteranno l'utente a tutelare i propri diritti durante il periodo di garanzia.

- Evitare che il dispositivo si bagni. La pioggia, l'umidità e tutti i tipi di liquidi o la condensa contengono sostanze minerali corrosive che possono danneggiare i circuiti elettronici. Se il dispositivo si bagna, asciugarlo completamente.
- Non usare o lasciare il dispositivo in ambienti particolarmente polverosi o sporchi, in quanto potrebbero venirne irrimediabilmente compromessi i meccanismi.
- Non lasciare il dispositivo in ambienti particolarmente caldi. Temperature troppo elevate possono ridurre la durata dei circuiti elettronici, danneggiare le batterie e deformare o fondere le parti in plastica.
- Non lasciare il dispositivo in ambienti particolarmente freddi. Quando, infatti, esso raggiunge la sua temperatura normale, al suo interno può formarsi della condensa che può danneggiare le schede dei circuiti elettronici.
- Non aprire il dispositivo.
- Non fare cadere, battere o scuotere il dispositivo poiché i circuiti interni e i meccanismi del dispositivo potrebbero subire danni.
- Non usare prodotti chimici corrosivi, solventi o detergenti aggressivi per pulire il dispositivo.
- Non dipingere il dispositivo. La vernice può danneggiare i meccanismi impedendone l'uso corretto.

Tutti i suggerimenti sopra riportati sono validi per il dispositivo, la batteria, il caricabatterie o qualunque altro accessorio. In caso di malfunzionamento di uno

qualsiasi di questi dispositivi, rivolgersi al più vicino centro di assistenza tecnica qualificato.



Smaltimento

La presenza di un contenitore per rifiuti mobile barrato sul prodotto, sulla documentazione o sulla confezione segnala che all'interno dell'Unione Europea tutti i prodotti elettrici ed elettronici, nonché le batterie e gli accumulatori, sono soggetti a raccolta speciale alla fine del ciclo di vita. Non smaltire questi prodotti nei rifiuti urbani indifferenziati.

Restituire i prodotti ai sistemi di raccolta per evitare eventuali danni all'ambiente o alla salute umana causati da smaltimento errato dei rifiuti e per promuovere il riutilizzo sostenibile delle risorse rinnovabili. Ulteriori informazioni sulle modalità di raccolta sono disponibili presso il rivenditore del prodotto, le autorità competenti locali, le organizzazioni nazionali dei produttori o il rappresentante Nokia locale. Per ulteriori informazioni, vedere la Eco Declaration del prodotto oppure le informazioni specifiche del paese sul sito www.nokia.com.