

Auricolare Bluetooth Nokia BH-801

Manuale d'uso



9253977

Edizione 1

DICHIARAZIONE DI CONFORMITÀ

Con la presente, NOKIA CORPORATION, dichiara che il prodotto Nokia HS-64W è conforme ai requisiti essenziali ed alle altre disposizioni pertinenti stabilite dalla direttiva 1999/5/CE. È possibile consultare una copia della Dichiarazione di conformità al seguente indirizzo Internet:
http://www.nokia.com/phones/declaration_of_conformity/.

CE 0560



La figura di un contenitore per rifiuti mobile barrato segnala che all'interno dell'Unione Europea il prodotto è soggetto a raccolta speciale alla fine del ciclo di vita. Non smaltire questi prodotti nei rifiuti urbani indifferenziati. Per ulteriori informazioni, vedere la Dichiarazione ambientale del prodotto o le informazioni specifiche del paese sul sito www.nokia.com.

© 2006 Nokia. Tutti i diritti sono riservati.

Il contenuto del presente documento, o parte di esso, non potrà essere riprodotto, trasferito, distribuito o memorizzato in qualsiasi forma senza il permesso scritto di Nokia.

Nokia e Nokia Connecting People sono marchi registrati di Nokia Corporation. Altri nomi di prodotti e società citati nel presente documento possono essere marchi o marchi registrati dei rispettivi proprietari.

Bluetooth is a registered trademark of Bluetooth SIG, Inc.

Nokia adotta una politica di continuo sviluppo. Nokia si riserva il diritto di effettuare modifiche e miglioramenti a qualsiasi prodotto descritto nel presente documento senza previo preavviso.

In nessuna circostanza Nokia sarà ritenuta responsabile di eventuali perdite di dati o di guadagni o di qualsiasi danno speciale, incidentale, consequenziale o indiretto in qualunque modo causato.

Il contenuto di questo documento viene fornito "così com'è". Fatta eccezione per quanto previsto dalla legge in vigore, non è avanzata alcuna garanzia, implicita o esplicita, tra cui, ma

non limitatamente a, garanzie implicite di commerciabilità e idoneità per un fine particolare, in relazione all'accuratezza, all'affidabilità o al contenuto del presente documento. Nokia si riserva il diritto di modificare questo documento o di ritirarlo in qualsiasi momento.

La disponibilità di prodotti particolari può variare a seconda dei Paesi. Per informazioni, contattare il rivenditore Nokia più vicino.

Le modifiche non autorizzate a questo dispositivo potrebbero privare l'utente potrebbero privare l'utente del diritto di utilizzare l'attrezzatura.

Controlli sull'esportazione

Questo dispositivo potrebbe includere materiali, tecnologie o software soggetti alle norme sul controllo delle esportazioni degli U.S.A. e di altri paesi. È vietata qualsiasi deroga a tali normative.

9253977/Edizione 1 IT

Sommario

1. Introduzione	5	3. Uso di base	12
Tecnologia senza fili Bluetooth	5	Come indossare l'auricolare	12
2. Operazioni preliminari	7	Uso dell'auricolare con un laccetto o una clip.....	13
Panoramica	7	Gestione delle chiamate.....	14
Caricabatterie	8	Regolazione del volume dell'auricolare.....	15
Caricamento della batteria	8	Attivazione o disattivazione del microfono.....	15
Accensione e spegnimento dell'auricolare	9	Passaggio di una chiamata dal telefono cellulare compatibile all'auricolare e viceversa.....	16
Associazione dell'auricolare a un telefono cellulare compatibile.....	10	Uso dell'auricolare con più telefoni cellulari compatibili.....	16
Disconnessione dell'auricolare.....	10	Annullamento delle impostazioni...	17
Riconnessione dell'auricolare.....	11	4. Informazioni	
Risoluzione dei problemi.....	11	sulla batteria	18
		Precauzioni e manutenzione ...	19

1. Introduzione

Con l'auricolare Bluetooth Nokia BH-801 si possono effettuare e ricevere chiamate in piena libertà, durante gli spostamenti o in ufficio. È possibile connettere l'auricolare a un telefono cellulare compatibile che supporti la tecnologia senza fili Bluetooth.

Prima di utilizzare l'auricolare, leggere attentamente il manuale d'uso. Leggere inoltre il manuale d'uso del telefono cellulare compatibile che fornisce importanti informazioni su sicurezza e manutenzione. Tenere l'auricolare e i relativi accessori fuori dalla portata dei bambini.

■ Tecnologia senza fili Bluetooth

La tecnologia senza fili Bluetooth consente di connettere dispositivi compatibili senza usare cavi. La connessione tramite tecnologia senza fili Bluetooth non richiede che il telefono cellulare compatibile e l'auricolare si trovino uno di fronte all'altro. È sufficiente che i due dispositivi si trovino a una distanza massima di 10 metri uno dall'altro. Minore è la distanza tra il telefono cellulare compatibile e l'auricolare e migliori saranno le prestazioni. Il raggio operativo ottimale è rappresentato dall'area in grigio scuro nella

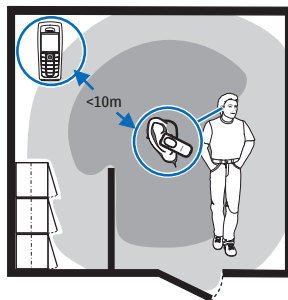


figura. La connessione è soggetta a interferenze dovute alla distanza o alla presenza di ostacoli (in grigio chiaro nella figura) o altri dispositivi elettronici.

L'auricolare è conforme alla Specifica Bluetooth 2.0 + EDR che supporta i seguenti profili: Profilo Auricolare 1.1 e Profilo Vivavoce 1.5. Rivolgersi ai produttori degli altri dispositivi per accertarne la compatibilità con questo auricolare.

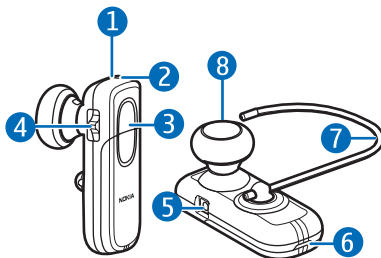
potrebbero esserci delle limitazioni relative all'uso della tecnologia senza fili Bluetooth in alcuni Paesi. Rivolgersi alle autorità locali o al proprio operatore.

2. Operazioni preliminari

■ Panoramica

L'auricolare è composto dai seguenti elementi:

- Indicatore luminoso (1)
- Tasto di accensione (2)
- Tasto di risposta/
chiusura (3)
- Tasto del volume (4)
- Connettore per
caricabatterie (5)
- Microfono (6)
- Clip per l'orecchio (7)
- Riproduttore audio (8)



Prima di utilizzare l'auricolare, è necessario caricare la batteria ed associare l'auricolare ad un telefono cellulare compatibile.



Nota: Alcune parti dell'auricolare sono magnetiche. Gli oggetti metallici potrebbero essere attratti dall'auricolare. Non lasciare carte di credito o altri supporti magnetici vicino all'auricolare in quanto le informazioni memorizzate potrebbero essere cancellate.

■ Caricabatterie

Controllare il numero del modello del caricabatterie prima di utilizzarlo con questo auricolare. L'auricolare è stato progettato per essere utilizzato con i seguenti caricabatterie: Nokia AC-3, Nokia AC-4 e Nokia DC-4.



Avvertenza: usare esclusivamente caricabatterie approvati da Nokia per questo prodotto specifico. L'uso di modelli diversi da quelli indicati può far decadere qualsiasi garanzia e potrebbe risultare pericoloso.

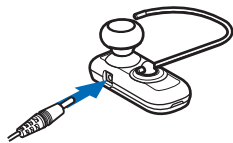
Per la disponibilità degli accessori approvati, rivolgersi al proprio rivenditore. Quando si scollega il cavo di alimentazione di un qualsiasi accessorio, afferrare e tirare la spina e non il cavo.

■ Caricamento della batteria

Questo dispositivo è dotato di una batteria ricaricabile interna, non rimovibile. Non tentare di rimuovere la batteria in quanto il dispositivo potrebbe danneggiarsi.

1. Collegare il caricabatterie compatibile a una presa a muro.
2. Collegare il cavo del caricabatterie all'auricolare.

Durante il caricamento si accende l'indicatore luminoso rosso. Il caricamento potrebbe iniziare dopo un determinato lasso di tempo. Se il caricamento non inizia, scollegare il caricabatterie, collegarlo nuovamente e riprovare. Il caricamento completo della batteria può richiedere fino a 2 ore.



Accertarsi di non aver inserito accidentalmente la clip nel connettore del caricabatterie.

3. Quando la batteria è completamente carica, si accende l'indicatore luminoso rosso. Scollegare il caricabatterie dalla presa e dall'auricolare.



Quando è completamente carica, la batteria consente di utilizzare l'auricolare per un massimo di 6 ore in conversazione o 160 ore in standby. Tuttavia, i tempi di conversazione e standby potrebbero variare a seconda del tipo di telefono cellulare o altro dispositivo compatibile Bluetooth utilizzato, delle impostazioni scelte, del modo e dell'ambiente di utilizzo.

Quando la batteria sta per scaricarsi, l'auricolare emette un segnale acustico e l'indicatore luminoso rosso inizia a lampeggiare.

■ Accensione e spegnimento dell'auricolare

Per accendere l'auricolare, tenere premuto il tasto di accensione. L'auricolare emette un segnale acustico e l'indicatore luminoso verde si accende per breve tempo. Quando l'auricolare è connesso a un telefono cellulare compatibile associato ed è pronto per l'uso, l'indicatore luminoso blu lampeggia lentamente. Se l'auricolare non è connesso al telefono cellulare compatibile, l'indicatore luminoso verde lampeggia lentamente.

Per spegnere l'auricolare, tenere premuto il tasto di accensione. L'auricolare emette un segnale acustico e l'indicatore luminoso rosso si accende per breve tempo.

■ Associazione dell'auricolare a un telefono cellulare compatibile

1. Accendere il telefono cellulare compatibile e l'auricolare.
2. Attivare la funzione Bluetooth sul telefono cellulare compatibile ed impostare la ricerca dei dispositivi Bluetooth. Per le istruzioni, vedere il manuale d'uso del telefono cellulare.
3. Selezionare l'auricolare (Nokia BH-801) dall'elenco dei dispositivi rilevati.
4. Immettere il codice di protezione Bluetooth 0000 per associare e connettere l'auricolare al telefono cellulare compatibile. Per alcuni telefoni cellulari, potrebbe essere necessario eseguire la connessione separatamente dopo l'associazione. Vedere il manuale d'uso del telefono cellulare per i dettagli. È necessario associare il telefono cellulare compatibile all'auricolare una sola volta.

Se l'associazione ha avuto esito positivo, l'auricolare emette un segnale acustico e viene visualizzato nel menu del telefono cellulare compatibile che elenca i dispositivi Bluetooth attualmente associati.

Disconnessione dell'auricolare

Per disconnettere l'auricolare dal telefono cellulare compatibile (ad esempio, per connettere il telefono cellulare ad un altro dispositivo Bluetooth), spegnere l'auricolare oppure disconnettere l'auricolare nel menu Bluetooth del telefono cellulare compatibile.

Per disconnettere l'auricolare non è necessario eliminare la relativa associazione.

Riconnessione dell'auricolare

Per connettere l'auricolare al telefono cellulare compatibile, accendere l'auricolare, effettuare la connessione mediante il menu Bluetooth del telefono cellulare compatibile oppure tenere premuto il tasto di risposta/chiusura.

È possibile impostare il telefono cellulare compatibile in modo che si connetta automaticamente all'auricolare quando quest'ultimo viene acceso. Sui telefoni cellulari Nokia, lo si può fare modificando le impostazioni dei dispositivi associati nel menu Bluetooth.

■ Risoluzione dei problemi

Se non si riesce a connettere l'auricolare al telefono cellulare compatibile, procedere nel seguente modo:

- Verificare che l'auricolare sia carico, acceso e associato al telefono cellulare compatibile.
- Accertarsi che la funzionalità Bluetooth del telefono cellulare sia attivata.
- Verificare che l'auricolare si trovi a una distanza massima di 10 metri dal telefono cellulare compatibile e che tra il telefono cellulare e l'auricolare non siano presenti ostacoli, quali pareti o altri dispositivi elettronici.
- Se l'auricolare non funziona, nonostante sia stato caricato, provare a riattivarlo collegandolo ad un caricabatterie compatibile e premendo brevemente il tasto di accensione e spegnimento e la parte centrale del tasto di regolazione del volume. Questa operazione non annulla le impostazioni dell'utente (ad esempio, le impostazioni di associazione).

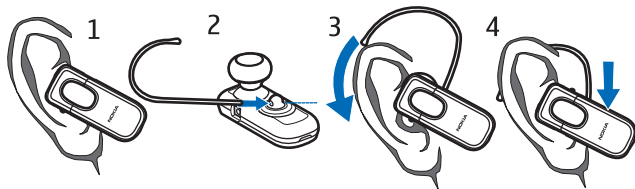
3. Uso di base

■ Come indossare l'auricolare

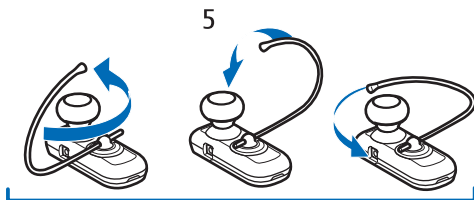
L'auricolare è dotato di una clip che può essere utilizzata per adattarlo meglio all'orecchio.

Per usare l'auricolare senza clip, inserire il riproduttore audio nell'orecchio (1) e orientarlo verso la bocca.

Per usare l'auricolare con la clip, inserire quest'ultima nella piccola apertura sul retro dell'auricolare (2). Per indossare l'auricolare sull'orecchio destro, ruotare la clip in modo che si trovi sulla destra della scritta Nokia. Far scivolare la clip intorno all'orecchio (3) e premere o tirare per regolarne la lunghezza (4). Orientare l'auricolare verso la bocca.



Per indossare l'auricolare sull'orecchio sinistro, ruotare la clip in modo che si trovi sulla sinistra della scritta Nokia (5).



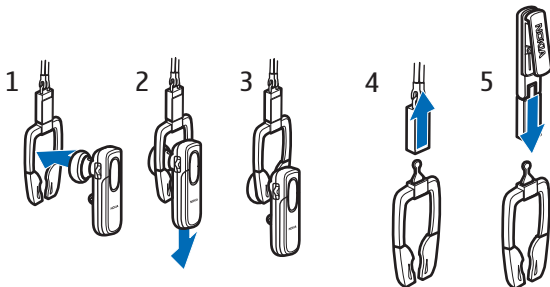
Per staccare la clip (ad esempio, per pulirla), estrarla delicatamente dall'auricolare.

■ Uso dell'auricolare con il laccetto o con la clip

L'auricolare viene fornito con un laccetto e una clip. Quando non viene indossato sull'orecchio, è possibile portarlo al collo con il laccetto o agganciarlo agli indumenti utilizzando la clip.

Per fissare l'auricolare al laccetto, inserirlo nell'anello (1) e premere delicatamente verso il basso (2) fino a che non si blocca. Per staccare l'auricolare, farlo scorrere verso il basso fino a estrarlo dall'anello (3).

Per usare la clip invece del laccetto, staccare il laccetto dall'anello (4) e premere la clip per inserirla nell'anello (5).



Gestione delle chiamate

Per effettuare una chiamata, utilizzare normalmente il telefono cellulare compatibile quando l'auricolare è connesso. L'indicatore luminoso blu lampeggia lentamente durante la chiamata.

Se il telefono cellulare compatibile supporta la ripetizione dell'ultima chiamata con questo dispositivo, premere brevemente due volte il tasto di risposta/chiusura mentre non è in corso alcuna chiamata. Quando si preme il tasto di risposta/chiusura, premere sempre la parte centrale del tasto.

Se il telefono cellulare compatibile supporta la funzione di chiamata a riconoscimento vocale con questo dispositivo e non vi è alcuna chiamata in corso, tenere premuto il tasto di risposta/chiusura dell'auricolare ed

effettuare la chiamata a riconoscimento vocale come indicato nel manuale d'uso del telefono cellulare compatibile.

Quando si riceve una chiamata, l'indicatore luminoso blu lampeggia rapidamente e l'auricolare emette un tono di chiamata. Per rispondere alla chiamata, premere il tasto di risposta/chiusura oppure utilizzare i tasti del telefono cellulare compatibile. Se sul telefono cellulare è stata attivata la funzione di risposta automatica, la chiamata viene automaticamente accettata dopo uno squillo.

Per rifiutare una chiamata in arrivo, premere brevemente due volte il tasto di risposta/chiusura oppure usare i tasti del telefono cellulare compatibile.

Per terminare una chiamata, premere il tasto di risposta/chiusura oppure utilizzare i tasti del telefono cellulare compatibile.

■ Regolazione del volume dell'auricolare

Premere la metà superiore o inferiore del tasto del volume per alzare o abbassare il volume durante una chiamata. Per regolare rapidamente il volume, tenere premuto il tasto nella direzione desiderata.

■ Attivazione o disattivazione del microfono

Per disattivare o riattivare il microfono durante una chiamata, premere brevemente la parte centrale del tasto del volume. Viene emesso un lungo segnale acustico.

■ Passaggio di una chiamata dal telefono cellulare compatibile all'auricolare e viceversa

Per passare una chiamata dall'auricolare ad un telefono cellulare compatibile e viceversa, tenere premuto il tasto di risposta/chiusura oppure utilizzare la rispettiva funzione del telefono cellulare.

■ Uso dell'auricolare con più telefoni cellulari compatibili

L'auricolare può essere associato a un massimo di otto telefoni cellulari compatibili, ma può essere connesso a un solo telefono cellulare alla volta.

Il primo telefono cellulare associato all'auricolare costituisce il telefono cellulare predefinito. Se l'auricolare viene acceso a meno di 10 metri di distanza da più telefoni cellulari compatibili ad esso associati, l'auricolare tenta di connettersi al telefono cellulare predefinito.

Se non riesce a connettersi al telefono cellulare compatibile predefinito, l'auricolare tenterà di connettersi all'ultimo telefono cellulare usato. Se l'auricolare non riesce a connettersi neanche a questo telefono cellulare, è possibile connetterlo a uno degli altri sei telefoni cellulari compatibili associati. Per stabilire la connessione, vedere il manuale d'uso del telefono cellulare compatibile.

■ Annullamento delle impostazioni

Se si desidera annullare tutte le impostazioni dell'auricolare (ad esempio, l'elenco dei dispositivi associati), tenere premuti per 10 secondi i tasti di accensione e del volume (metà superiore). Al termine della riconfigurazione, l'auricolare emette due segnali acustici e gli indicatori luminosi lampeggiano alternativamente per alcuni secondi.

4. Informazioni sulla batteria

Il dispositivo è alimentato da una batteria ricaricabile. La batteria può essere caricata e scaricata centinaia di volte, ma con l'uso si esaurisce. Ricaricare la batteria solo con caricabatterie approvati da Nokia per questo auricolare.

Sc Collegare il caricabatterie dalla presa elettrica e dall'auricolare, quando non viene usato. Non lasciare una batteria completamente carica collegata al caricabatterie, in quanto una carica eccessiva può limitarne la durata. Se non utilizzata, una batteria anche completamente carica si scarica con il passare del tempo.

Non utilizzare mai caricabatterie che risultino danneggiati.

Lasciare il dispositivo in ambienti troppo caldi o troppo freddi, come ad esempio in un'auto completamente chiusa in piena estate o pieno inverno, può ridurre la capacità e la durata della batteria stessa. Cercare di mantenere sempre la batteria ad una temperatura oscillante tra 15°C e 25°C (59°F e 77°F). Un dispositivo con una batteria calda o fredda può temporaneamente non funzionare, anche se la batteria è completamente carica. Il rendimento delle batterie è notevolmente ridotto a temperature inferiori al punto di congelamento.

Non gettare le batterie nel fuoco in quanto potrebbero esplodere. Le batterie potrebbero esplodere se danneggiate. Smaltire le batterie rispettando le normative locali. Riciclarle, quando possibile. Non gettare le batterie nei rifiuti domestici.

Precauzioni e manutenzione

Questo dispositivo, particolarmente curato nel design, è un prodotto molto sofisticato e deve essere trattato con cura. I suggerimenti di seguito riportati aiuteranno l'utente a tutelare i propri diritti durante il periodo di garanzia.

- Tenere tutti gli accessori fuori dalla portata dei bambini.
- Evitare che il dispositivo si bagni. La pioggia, l'umidità e tutti i tipi di liquidi o la condensa contengono sostanze minerali corrosive che possono danneggiare i circuiti elettronici. Se il dispositivo si bagna, asciugarlo completamente.
- Non usare o lasciare il dispositivo in ambienti particolarmente polverosi o sporchi, in quanto potrebbero venirne irrimediabilmente compromessi i meccanismi.
- Non lasciare il dispositivo in ambienti particolarmente caldi. Temperature troppo elevate possono ridurre la durata dei circuiti elettronici, danneggiare le batterie e deformare o fondere le parti in plastica.
- Non lasciare il dispositivo in ambienti particolarmente freddi. Quando, infatti, esso raggiunge la sua temperatura normale, al suo interno può formarsi della condensa che può danneggiare le schede dei circuiti elettronici.
- Non aprire il dispositivo.
- Non fare cadere, battere o scuotere il dispositivo poiché i circuiti interni e i meccanismi del dispositivo potrebbero subire danni.
- Non usare prodotti chimici corrosivi, solventi o detergenti aggressivi per pulire il dispositivo.
- Non dipingere il dispositivo. La vernice può inceppare i meccanismi impedendone l'uso corretto.

Precauzioni e manutenzione

Tutti i suggerimenti sopra riportati sono validi per il dispositivo, la batteria, il caricabatterie o qualunque altro accessorio. In caso di malfunzionamento di uno qualsiasi di questi dispositivi, rivolgersi al più vicino centro di assistenza tecnica qualificato.