

Auricular Bluetooth Nokia BH-801

Guía del usuario



9253977

1ª edición

DECLARACIÓN DE CONFORMIDAD

Por medio de la presente, NOKIA CORPORATION, declara que el producto HS-64W cumple con los requisitos esenciales y cualesquiera otras disposiciones aplicables o exigibles de la Directiva 1999/5/CE.

Existe una copia de la Declaración de conformidad disponible en la dirección http://www.nokia.com/phones/declaration_of_conformity/.

CE 0560



El contenedor con ruedas tachado significa que, en la Unión Europea, el producto debe ser objeto de recogida por separado al finalizar su ciclo de vida. No se deshaga de estos productos como basura municipal sin clasificar. Para obtener más información, véase la declaración de producto respetuoso con el medioambiente o consulte la información específica del país en www.nokia.com.

© 2006 Nokia. Reservados todos los derechos.

Queda prohibida la reproducción, transferencia, distribución o almacenamiento de todo o parte del contenido de este documento bajo cualquier forma sin el consentimiento previo y por escrito de Nokia.

Nokia y Nokia Connecting People son marcas registradas de Nokia Corporation. El resto de los productos y nombres de compañías aquí mencionados pueden ser marcas comerciales o registradas de sus respectivos propietarios.

Bluetooth is a registered trademark of Bluetooth SIG, Inc.

Nokia opera con una política de desarrollo continuo y se reserva el derecho a realizar modificaciones y mejoras en cualquiera de los productos descritos en este documento sin previo aviso.

Nokia no se responsabilizará bajo ninguna circunstancia de la pérdida de datos o ingresos ni de ningún daño especial, incidental, consecuente o indirecto, independientemente de cuál sea su causa.

El contenido del presente documento se suministra tal cual. Salvo que así lo exija la ley aplicable, no se ofrece ningún tipo de garantía, expresa o implícita, incluida, pero sin limitarse a, la garantía implícita de comerciabilidad y adecuación a un fin particular con respecto a la exactitud, fiabilidad y contenido de este documento. Nokia se reserva el derecho de revisar o retirar este documento en cualquier momento sin previo aviso.

La disponibilidad de productos concretos puede variar de una región a otra. Consulte con su distribuidor Nokia más cercano.

La realización de cambios o modificaciones no autorizados en este dispositivo puede dar lugar a la anulación del permiso para utilizar el equipo por parte del usuario.

Controles de exportación

Este producto puede contener componentes, tecnología o software con arreglo a las normativas y a la legislación de EE.UU. y de otros países. Se prohíben las desviaciones de las leyes.

9253977/1ª edición ES

Contenido

1. Introducción	5	3. Uso básico.....	12
Tecnología inalámbrica		Colocar el auricular	
Bluetooth.....	5	sobre la oreja.....	12
2. Inicio	7	Uso del auricular	
Descripción general.....	7	con una correa o un clip	13
Cargadores	8	Manejo de las llamadas.....	14
Cargar la batería	8	Ajustar el volumen	
Encender y apagar el auricular	9	del auricular.....	15
Vincular el auricular		Silenciar o quitar	
a un teléfono compatible	10	el silencio del micrófono.....	15
Desconectar el auricular.....	10	Alternar la llamada entre	
Volver a conectar el auricular.....	11	el teléfono y el auricular	15
Resolución de problemas.....	11	Usar el auricular	
		con varios teléfonos	16
		Borrar los valores	16
		4. Información	
		sobre la batería	17
		Cuidado y mantenimiento.....	18

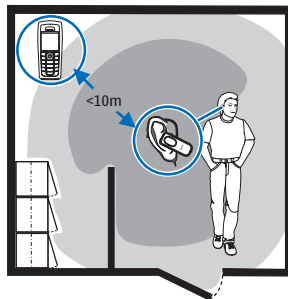
1. Introducción

El Auricular Bluetooth Nokia BH-801 le permite hacer y recibir llamadas con toda libertad mientras viaja o está en la oficina. El auricular está diseñado para conectarse a un teléfono compatible que admita la tecnología inalámbrica Bluetooth.

Lea detenidamente esta guía del usuario antes de utilizar el auricular. También es conveniente que lea la guía del teléfono, en la que encontrará información importante sobre seguridad y mantenimiento. Mantenga el auricular y los accesorios fuera del alcance de los niños.

■ Tecnología inalámbrica Bluetooth

La tecnología inalámbrica Bluetooth le permite conectar sin cables dispositivos compatibles. La conexión Bluetooth no requiere que el teléfono y el auricular queden uno enfrente del otro, pero la distancia máxima entre ambos dispositivos debe ser inferior a 10 metros (30 pies). Cuanto más cerca estén uno de otro, mejor será el rendimiento. El radio operativo óptimo se muestra en gris oscuro en la imagen. La conexión está sujeta a las interferencias debidas a la distancia u



obstrucciones (se muestra en gris claro), además de otros dispositivos electrónicos.

El auricular es compatible con la Especificación Bluetooth 2.0 + EDR que admite los siguientes perfiles: Headset Profile 1.1 y Handsfree Profile 1.5. Compruebe con sus respectivos fabricantes la compatibilidad de otros dispositivos con este equipo.

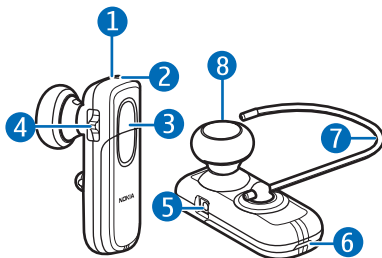
Puede que existan ciertas restricciones al utilizar la tecnología Bluetooth en algunas localidades. Consulte a las autoridades locales o al proveedor de servicios.

2. Inicio

■ Descripción general

El auricular consta de las siguientes piezas:

- Indicador luminoso (1)
- Tecla de encendido (2)
- Tecla de respuesta/finalización (3)
- Tecla de volumen (4)
- Conector de cargador (5)
- Micrófono (6)
- Gancho de sujeción a la oreja (7)
- Patilla receptora (8)



Antes de usar el auricular, es preciso cargar la batería y vincular un teléfono compatible al auricular.



Nota: Las piezas del auricular son magnéticas. El auricular puede atraer materiales metálicos. Mantenga las tarjetas de crédito y demás soportes magnéticos de almacenamiento alejados del auricular, ya que la información que contienen podría borrarse.

■ Cargadores

Antes de usar un cargador, compruebe el número del modelo para saber si es compatible. El auricular está diseñado para ser utilizado con los cargadores AC-3, AC-4 y DC-4.



Aviso: Utilice únicamente cargadores aprobados por Nokia para este equipamiento en concreto. El uso de cualquier otro tipo puede anular toda aprobación o garantía, y puede resultar peligroso.

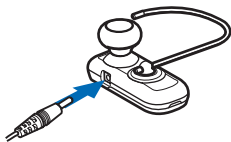
Para conocer la disponibilidad del equipamiento aprobado, póngase en contacto con su distribuidor. Cuando desconecte el cable de alimentación de cualquier equipamiento, sujete el enchufe y tire de éste, no del cable.

■ Cargar la batería

Este dispositivo dispone de una batería interna, no extraíble y recargable. No intente extraer la batería del dispositivo, ya que corre el riesgo de dañarlo.

1. Conecte el cargador a una toma de pared.
2. Conecte el cable del cargador al auricular.

El indicador luminoso rojo se ilumina durante la carga. Pueden pasar varios minutos antes de que se inicie la carga. Si no se inicia la carga, desconecte el cargador, vuélvalo a conectar y repita la operación. La carga completa de la batería puede tardar hasta 2 horas.



Asegúrese de que, por accidente, no haya insertado el gancho de sujeción a la oreja en el conector del cargador.



3. Cuando la batería se ha cargado por completo, el indicador rojo se apaga. Desconecte el cargador del auricular y de la toma de pared.

La batería cargada por completo tiene una duración de hasta 6 horas de conversación o más de 160 horas en espera. No obstante, los tiempos de conversación y de espera pueden variar en función del teléfono móvil utilizado u otros dispositivos Bluetooth compatibles, de la configuración y de los estilos de uso, y de los entornos.

Cuando el nivel de la batería es bajo, el auricular emite un pitido y el indicador luminoso rojo comienza a parpadear.

■ Encender y apagar el auricular

Para encender el auricular, mantenga pulsada la tecla de encendido. El auricular emite un pitido y el indicador luminoso verde se ilumina brevemente. Cuando el auricular está conectado a un teléfono vinculado y está listo para usarse, el indicador luminoso azul parpadea lentamente. Si, por el contrario, no está conectado a un teléfono, será el indicador verde el que parpadee lentamente.

Para apagar el auricular, mantenga pulsada la tecla de encendido. El auricular emite un pitido y el indicador luminoso rojo se ilumina brevemente.

Vincular el auricular a un teléfono compatible

1. Encienda el teléfono y el auricular.
2. Active la función Bluetooth del teléfono y configúrelo para que busque dispositivos Bluetooth. Para obtener instrucciones, consulte la guía del usuario de su teléfono.
3. Seleccione el auricular (Nokia BH-801) en la lista de dispositivos encontrados.
4. Introduzca el código de acceso de Bluetooth 0000 para vincular y conectar el auricular con el teléfono. Puede que en algunos teléfonos sea necesario hacer la conexión por separado una vez realizada la vinculación. Para obtener más información, consulte la guía del usuario de su teléfono. Sólo es necesario vincular el auricular al teléfono una vez.

Si se logra establecer la vinculación, el auricular emitirá un pitido y aparecerá en el menú del teléfono en el que se muestran los dispositivos Bluetooth vinculados actualmente.

Desconectar el auricular

Para desconectar el auricular del teléfono (por ejemplo, para conectar el teléfono a otro dispositivo Bluetooth), apague el auricular o desactívelo en el menú Bluetooth del teléfono.

No es necesario eliminar la vinculación con el auricular para desconectarlo.

Volver a conectar el auricular

Para conectar el auricular al teléfono, encienda el auricular, realice la conexión desde el menú Bluetooth del teléfono, o mantenga pulsada la tecla de respuesta/finalización.

También puede configurar el teléfono para que se conecte automáticamente con el auricular cuando este último esté encendido. Para ello, en los teléfonos Nokia debe cambiar los valores de los dispositivos vinculados en el menú Bluetooth.

■ Resolución de problemas

Si no puede conectar el auricular al teléfono, siga estos pasos:

- Asegúrese de que el auricular está cargado, encendido y vinculado a su teléfono.
- Asegúrese de que la función Bluetooth se encuentra activada en el teléfono.
- Compruebe que la distancia entre el auricular y el teléfono no es superior a 10 metros (30 pies) y que no existen obstrucciones, como muros, ni otros dispositivos electrónicos entre ellos.
- Para reiniciar el auricular si éste deja de funcionar a pesar de estar cargado, conéctelo a un cargador y pulse brevemente la tecla de encendido y la parte central de la tecla de volumen. Este reinicio no borra los valores (por ejemplo, los valores de la vinculación).

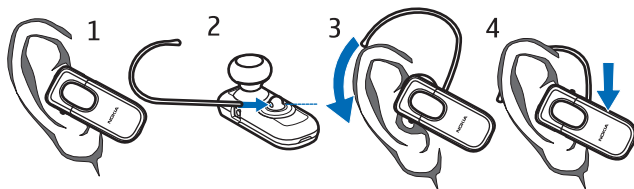
3. Uso básico

■ Colocar el auricular sobre la oreja

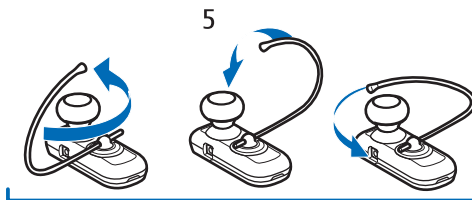
El auricular dispone de un gancho de sujeción que le permite fijarlo cómodamente en la oreja.

Para usar este gancho correctamente, colóquese la patilla receptora en el oído (1) y oriente el auricular en dirección a la boca.

A continuación, inserte el gancho en la pequeña abertura situada en la parte posterior del auricular (2). Si desea colocarse el auricular en la oreja derecha, gire el gancho de tal forma que el bucle quede a la derecha del nombre «Nokia». Deslice el gancho hacia la oreja (3), y empuje o tire de él hasta conseguir la longitud adecuada (4). Coloque el auricular orientándolo en dirección a la boca.



Si desea usar el auricular en la oreja izquierda, gire el gancho de tal forma que el bucle quede a la izquierda del texto (5).



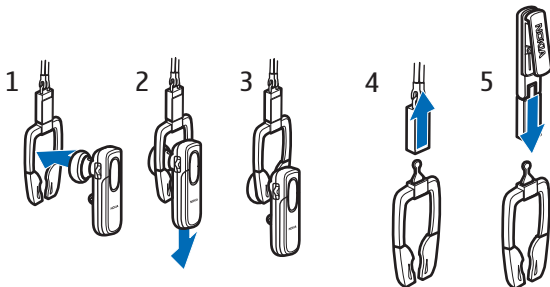
Para quitar el gancho (por ejemplo, si desea lavarlo), tire de él con cuidado hasta que se desprenda del auricular.

■ Uso del auricular con una correa o un clip

El auricular se suministra con una correa y con un clip. Cuando no se coloque el auricular en la oreja, puede utilizar la correa para llevarlo colgando del cuello o bien sujetárselo a la ropa mediante el clip.

Para fijar el auricular en el gancho, inserte el auricular (1) y, con cuidado, presione hacia abajo (2) hasta que se coloque en su sitio. Para sacarlo del gancho, presione nuevamente hacia abajo (3).

Para usar el clip en lugar de la correa, tire de la correa sujeta al gancho (4) y coloque el clip en el gancho (5).



■ Manejo de las llamadas

Cuando el auricular esté conectado al teléfono, para hacer una llamada utilice el teléfono del modo habitual. Durante la llamada, el indicador luminoso azul parpadea lentamente.

Si su teléfono admite la remarcación del último número con este dispositivo, pulse dos veces la tecla de respuesta/finalización brevemente cuando no haya ninguna llamada en curso. Al utilizar la tecla de respuesta/finalización, pulse siempre en la parte central de la tecla.

Si su teléfono admite la marcación mediante voz con este dispositivo, mantenga pulsada la tecla de respuesta/finalización cuando no haya ninguna llamada en curso, y siga el procedimiento descrito en la guía del usuario de su teléfono.

Cuando reciba una llamada, el indicador luminoso azul parpadeará rápidamente y escuchará una señal de llamada a través del auricular. Para responder a la llamada, pulse la tecla de respuesta/finalización o use las teclas del teléfono. Si la función de respuesta automática se encuentra activada en el teléfono, éste responderá automáticamente a las llamadas entrantes después de la primera señal de llamada.

Para rechazar una llamada entrante, pulse dos veces la tecla de respuesta/finalización brevemente o use las teclas del teléfono.

Para finalizar una llamada, pulse la tecla de respuesta/finalización o use las teclas del teléfono.

■ Ajustar el volumen del auricular

Durante una llamada, pulse la tecla de aumento del volumen para aumentarlo o la de reducción del volumen para disminuirlo. Para ajustar el volumen de forma rápida, mantenga pulsada la tecla correspondiente en la dirección adecuada.

■ Silenciar o quitar el silencio del micrófono

Para silenciar o quitar el silencio del micrófono durante una llamada, pulse brevemente la parte central de la tecla de volumen. Se oirá un tono largo.

■ Alternar la llamada entre el teléfono y el auricular

Para alternar la llamada entre el auricular y un teléfono compatible, mantenga pulsada la tecla de respuesta/finalización o use la función correspondiente del teléfono.

■ Usar el auricular con varios teléfonos

Puede vincular el auricular a ocho teléfonos como máximo, pero no puede conectarlo a más de uno a la vez.

El primer teléfono vinculado con el auricular es el teléfono predeterminado. Si el auricular está encendido a menos de 10 metros de distancia (30 pies) de varios teléfonos vinculados, intentará conectarse al teléfono predeterminado.

Si el auricular no logra conectarse al teléfono predeterminado, intentará conectarse al último teléfono utilizado. Si el auricular tampoco logra conectarse a este teléfono, se podrá conectar a alguno de los otros seis teléfonos vinculados. Para realizar la conexión, consulte la guía del usuario del teléfono.

■ Borrar los valores

Si desea borrar todos los valores del auricular (por ejemplo, la lista de dispositivos vinculados), mantenga pulsada la tecla de encendido y la tecla de aumento de volumen durante 10 segundos. Una vez borrados, el auricular emitirá dos pitidos y los dos indicadores se iluminarán de forma alternativa durante varios segundos.

4. Información sobre la batería

El dispositivo recibe alimentación a través de una batería recargable. La batería se puede cargar y descargar numerosas veces, pero con el tiempo se gastará. Recargue las baterías únicamente con los cargadores aprobados por Nokia para este dispositivo.

Desconecte el cargador del enchufe eléctrico y del dispositivo cuando no esté en uso. Cuando la batería esté completamente cargada retírela del cargador, ya que una sobrecarga puede acortar su duración. Si no se utiliza una batería que está totalmente cargada, ésta pierde su carga por sí sola transcurrido un tiempo.

No utilice nunca un cargador que esté dañado.

Si deja el dispositivo en lugares calientes o fríos como, por ejemplo, un vehículo cerrado en verano o en invierno, reducirá la capacidad y la duración de la batería. Intente mantener siempre la batería entre 15 y 25° C (59 y 77° F). Un dispositivo con la batería demasiado fría o caliente puede no funcionar temporalmente, aun estando completamente cargada. El rendimiento de la batería se ve particularmente limitado con temperaturas inferiores al punto de congelación.

No deseche las baterías tirándolas al fuego, ya que podrían explotar. Las baterías también pueden explotar si están dañadas. Deshágase de las baterías conforme a las normativas locales. Por favor, reciclelas siempre que sea posible. No las tire a la basura doméstica.

Cuidado y mantenimiento

Este dispositivo es un producto de diseño y fabricación excelentes, y debe tratarse con cuidado. Las sugerencias que se incluyen a continuación le ayudarán a proteger la cobertura de su garantía.

- Mantenga todos los accesorios y el equipamiento fuera del alcance de los niños.
- Mantenga el dispositivo seco. La lluvia, la humedad y los líquidos contienen minerales que pueden oxidar los circuitos electrónicos. Si el dispositivo se moja, espere a que se seque por completo.
- No utilice ni guarde el dispositivo en lugares sucios o polvorientos. Las piezas móviles y los componentes electrónicos podrían dañarse.
- No guarde el dispositivo en lugares calientes. Las altas temperaturas pueden reducir la duración de los dispositivos electrónicos, dañar las baterías y deformar o derretir algunos plásticos.
- No guarde el dispositivo en lugares fríos. Cuando el dispositivo recupera su temperatura normal, puede formarse humedad en su interior, lo cual puede dañar las placas de los circuitos electrónicos.
- No intente abrir el dispositivo.
- No deje caer, golpee ni mueva bruscamente el dispositivo. Si lo manipula bruscamente, pueden romperse las placas de circuitos internos y las piezas mecánicas más sensibles.
- No utilice productos químicos perjudiciales, disolventes ni detergentes fuertes para limpiar el dispositivo.
- No pinte el dispositivo. La pintura puede obstruir las piezas móviles e impedir un funcionamiento correcto.

Todas estas recomendaciones se aplican de igual forma al dispositivo, la batería, el cargador y cualquier equipamiento. Si algún dispositivo no funciona correctamente, llévelo al distribuidor autorizado más cercano.