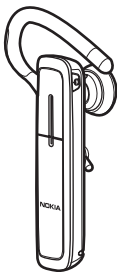


Auricolare Bluetooth Nokia BH-602 – Manuale d'uso



9203998

Edizione 1 IT

DICHIARAZIONE DI CONFORMITÀ

Con la presente, NOKIA CORPORATION dichiara che il prodotto HS-91W è conforme ai requisiti essenziali ed alle altre disposizioni pertinenti stabilite dalla direttiva 1999/5/CE. È possibile consultare una copia della Dichiarazione di conformità al seguente indirizzo Internet http://www.nokia.com/phones/declaration_of_conformity/.

CE 0434

© 2007 Nokia. Tutti i diritti sono riservati.

Il contenuto del presente documento, o parte di esso, non potrà essere riprodotto, trasferito, distribuito o memorizzato in qualsiasi forma senza il permesso scritto di Nokia.

Nokia e Nokia Connecting People sono marchi registrati di Nokia Corporation. Altri nomi di prodotti e società citati nel presente documento possono essere marchi o marchi registrati dei rispettivi proprietari.

Bluetooth is a registered trademark of Bluetooth SIG, Inc.

Nokia adotta una politica di continuo sviluppo. Nokia si riserva il diritto di effettuare modifiche e miglioramenti a qualsiasi prodotto descritto nel presente documento senza previo preavviso.

In nessuna circostanza Nokia sarà ritenuta responsabile di eventuali perdite di dati o di guadagni o di qualsiasi danno speciale, incidentale, consequenziale o indiretto in qualunque modo causato.

Il contenuto di questo documento viene fornito "così com'è". Fatta eccezione per quanto previsto dalla legge in vigore, non è avanzata alcuna garanzia, implicita o esplicita, tra cui, ma non limitatamente a, garanzie implicite di commerciabilità e idoneità per un fine particolare, in relazione all'accuratezza, all'affidabilità o al contenuto del presente documento. Nokia si riserva il diritto di modificare questo documento o di ritirarlo in qualsiasi momento.

La disponibilità di prodotti particolari può variare a seconda dei Paesi. Per informazioni, contattare il rivenditore Nokia più vicino.

Le modifiche non autorizzate a questo dispositivo potrebbero privare l'utente dell'autorità di utilizzare l'attrezzatura.

Controlli sull'esportazione

Questo dispositivo potrebbe includere materiali, tecnologie o software soggetti alle norme sul controllo delle esportazioni degli U.S.A. e di altri paesi. È vietata qualsiasi deroga a tali normative.

9203998 / Edizione 1 IT

Sommario

1. Introduzione	5
Tecnologia senza fili Bluetooth.....	6
2. Operazioni preliminari.....	8
Informazioni generali.....	8
Caricabatterie.....	9
Caricamento della batteria.....	10
Accensione e spegnimento dell'auricolare.....	12
Associazione dell'auricolare	13
Disconnessione dell'auricolare	14
Riconnessione dell'auricolare	15
Soluzione dei problemi	15
3. Uso di base	17
Come indossare l'auricolare	17
Gestione delle chiamate.....	18
Regolazione del volume dell'auricolare	20
Disattivazione o riattivazione del microfono.....	21
Come passare la chiamata dall'auricolare al telefono cellulare compatibile.....	21
Spegnimento e accensione dell'indicatore luminoso.....	22
Annullamento o ripristino delle impostazioni	22
4. Informazioni sulla batteria.....	24
Precauzioni e manutenzione.....	26

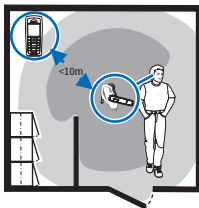
1. Introduzione

L'auricolare Bluetooth Nokia BH-602 consente di effettuare e ricevere chiamate durante gli spostamenti e utilizzare il telefono cellulare compatibile a mani libere. È possibile utilizzare l'auricolare con telefoni cellulari compatibili che supportino la tecnologia senza fili Bluetooth.

Prima di utilizzare l'auricolare, leggere attentamente il manuale d'uso. Leggere inoltre il manuale d'uso del telefono cellulare compatibile per importanti informazioni su sicurezza e manutenzione. Tenere l'auricolare e i suoi accessori fuori dalla portata dei bambini.

■ Tecnologia senza fili Bluetooth

La tecnologia senza fili Bluetooth consente di connettere dispositivi compatibili senza usare cavi. Con la connessione tramite tecnologia senza fili Bluetooth, non è necessario che il telefono cellulare compatibile e l'auricolare si trovino uno di fronte all'altro.



È sufficiente che i due dispositivi si trovino ad una distanza massima di 10 metri l'uno dall'altro. Minore è la distanza tra i dispositivi, migliori saranno le prestazioni. La distanza operativa ottimale è l'area evidenziata in grigio scuro nella figura. La connessione può essere soggetta a interferenze provocate dalla distanza o da ostacoli (in grigio chiaro nella figura) o altri dispositivi elettronici.

Questo auricolare è conforme alla Specifica Bluetooth 2.0 + EDR che supporta i seguenti profili: Headset Profile 1.1 e Hands-Free Profile 1.5. Rivolgersi ai produttori degli

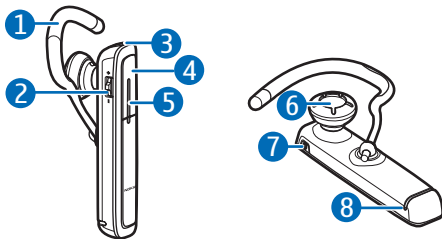
altri dispositivi per accertarne la compatibilità con questo auricolare.

Alcuni Paesi potrebbero prevedere delle limitazioni relative all'uso della tecnologia senza fili Bluetooth. Rivolgersi alle autorità locali o al proprio operatore.

2. Operazioni preliminari

■ Informazioni generali

L'auricolare è composto dai seguenti elementi: clip per orecchio (1), tasto di regolazione del volume (2), connettore per caricabatterie (3), tasto di risposta/fine chiamata (4), indicatore luminoso (5), ricevitore (6), tasto di accensione e spegnimento (7) e microfono (8).



Prima di utilizzare l'auricolare, è necessario caricare la batteria ed associare l'auricolare ad un telefono cellulare compatibile.

Alcune parti dell'auricolare sono magnetiche. Gli oggetti metallici potrebbero essere attratti dall'auricolare. Non lasciare carte di credito o altri supporti magnetici vicino all'auricolare in quanto le informazioni memorizzate potrebbero essere cancellate.

■ Caricabatterie

Controllare il numero del modello del caricabatterie prima di utilizzarlo con questo auricolare. L'auricolare è stato progettato per essere utilizzato con i seguenti caricabatterie: Nokia AC-3, Nokia AC-4 e Nokia DC-4.



Avvertenza: Usare esclusivamente caricabatterie approvati da Nokia per questo auricolare specifico. L'uso di modelli diversi da quelli indicati può far decadere qualsiasi garanzia e potrebbe risultare pericoloso.

Quando si scollega il cavo di alimentazione di un qualsiasi accessorio, afferrare e tirare la spina e non il cavo.

■ Caricamento della batteria

Questo auricolare è dotato di una batteria ricaricabile interna, non rimovibile. Non tentare di rimuovere la batteria in quanto l'auricolare potrebbe danneggiarsi.

1. Collegare il caricabatterie a una presa a muro.
2. Collegare il cavo del caricabatterie al relativo connettore sull'auricolare. Durante il caricamento si accende l'indicatore luminoso è rosso. Il caricamento potrebbe iniziare dopo un determinato lasso di tempo. Se il caricamento non inizia, scollegare il caricabatterie, collegarlo nuovamente e riprovare.

Dopo aver caricato la batteria per 15 minuti con il caricabatterie AC-4, è possibile utilizzare l'auricolare per 5 ore in conversazione. Il caricamento completa della batteria può richiedere fino ad 45 minuti con il caricabatterie AC-4.

3. Quando la batteria è completamente carica, l'indicatore luminoso diventa verde. Scollegare il caricabatterie dalla presa e dall'auricolare.

Operazioni preliminari

Quando è completamente carica, la batteria consente di utilizzare l'auricolare per un massimo di 11 ore in conversazione e 300 ore in standby. Tuttavia, i tempi di conversazione e standby potrebbero variare a seconda del modello di dispositivo Bluetooth compatibile associato, delle impostazioni scelte, dell'ambiente e della modalità di utilizzo.

Per verificare la carica della batteria quando l'auricolare non è connesso ad un caricabatterie, premere brevemente il pulsante di accensione e spegnimento. Quando l'indicatore luminoso è verde (visualizzato per circa 3 secondi), il livello della carica è sufficiente. Quando l'indicatore luminoso è giallo, potrebbe essere necessario ricaricare la batteria entro breve tempo. Quando l'indicatore luminoso è rosso, è necessario ricaricare la batteria.

Quando la batteria sta per scaricarsi, l'auricolare emette un segnale acustico a intervalli regolari e l'indicatore luminoso rosso inizia a lampeggiare lentamente.

■ Accensione e spegnimento dell'auricolare

Per accendere l'auricolare, tenere premuto il tasto di accensione e spegnimento fino all'emissione di un segnale acustico e all'accensione dell'indicatore luminoso verde. Quando l'auricolare cerca di connettersi ad un telefono cellulare compatibile associato, l'indicatore luminoso verde inizia a lampeggiare lentamente. Quando l'auricolare è connesso ad un telefono cellulare compatibile associato ed è pronto per l'uso, l'indicatore luminoso blu inizia a lampeggiare lentamente. Se l'auricolare non è già stato associato ad alcun telefono cellulare compatibile, entrerà automaticamente nella modalità di associazione (vedere "Associazione dell'auricolare," p. 13).

Per spegnere l'auricolare, tenere premuto il tasto di accensione e spegnimento fino all'emissione di un segnale acustico e alla breve accensione dell'indicatore luminoso rosso.

■ Associazione dell'auricolare

1. Accertarsi che il telefono cellulare compatibile sia acceso.
2. Se l'auricolare non è stato associato in precedenza a un telefono cellulare compatibile, accendere l'auricolare. L'auricolare entra nella modalità di associazione e l'indicatore luminoso blu inizia a lampeggiare velocemente.

Se l'auricolare è stato associato in precedenza ad un altro dispositivo, per associarlo ad un telefono cellulare compatibile è necessario spegnere l'auricolare e tenere premuto il tasto di accensione e spegnimento fino a quando l'indicatore luminoso blu non inizia a lampeggiare velocemente.

3. Attivare la funzionalità Bluetooth sul telefono cellulare compatibile e impostare la ricerca dei dispositivi Bluetooth. Per le istruzioni, vedere il manuale d'uso del telefono cellulare.
4. Selezionare l'auricolare dall'elenco dei dispositivi rilevati.

Operazioni preliminari

5. Immettere il codice di protezione 0000 per associare e connettere l'auricolare al telefono cellulare compatibile. Per alcuni telefoni cellulari, potrebbe essere necessario eseguire la connessione separatamente dopo l'associazione. Per le istruzioni, vedere il manuale d'uso del telefono cellulare. È sufficiente associare il telefono cellulare compatibile all'auricolare una sola volta.

Se l'associazione ha avuto esito positivo, l'auricolare compare nel menu del telefono cellulare compatibile che elenca i dispositivi Bluetooth attualmente associati.

Disconnessione dell'auricolare

Per disconnettere l'auricolare dal telefono cellulare compatibile, spegnere l'auricolare o disconnetterlo nel menu Bluetooth del telefono cellulare compatibile.

Per disconnettere l'auricolare non è necessario eliminare la relativa associazione.

Riconnessione dell'auricolare

Per connettere l'auricolare al telefono cellulare compatibile, accendere l'auricolare ed effettuare la connessione dal menu Bluetooth nel telefono cellulare compatibile oppure tenere premuto il tasto di risposta/fine chiamata per circa 2-3 secondi fino all'emissione di un breve segnale acustico.

È possibile impostare il telefono cellulare compatibile in modo che si connetta automaticamente all'auricolare quando quest'ultimo viene acceso. Sui telefoni cellulari Nokia, è possibile fare ciò modificando le impostazioni dei dispositivi compatibili associati nel menu Bluetooth.

■ Soluzione dei problemi

Se non si riesce a connettere l'auricolare al telefono cellulare compatibile, fare quanto segue:

- Accertarsi che l'auricolare sia carico, acceso ed associato al telefono cellulare compatibile.
- Accertarsi che sul telefono cellulare compatibile sia attivata la funzionalità Bluetooth.

Operazioni preliminari

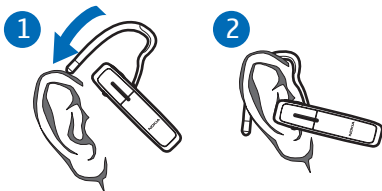
- Accertarsi che l'auricolare e il telefono cellulare compatibile si trovino ad una distanza massima di 10 metri e che non vi siano interferenze provocate da ostacoli quali pareti o altri dispositivi elettronici.

3. Uso di base

■ Come indossare l'auricolare

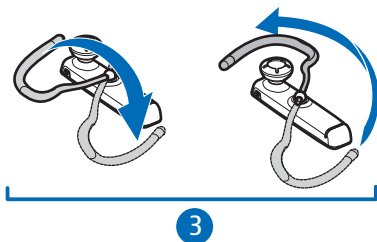
L'auricolare è dotato di un'apposita clip che consente di indossarlo comodamente sull'orecchio.

Far scivolare la clip sull'orecchio (1) ed inserire delicatamente il ricevitore nell'orecchio. Regolare la posizione dell'auricolare tirandola in avanti o spingendola indietro. Orientare l'auricolare verso la bocca (2).



U s o d i b a s e

Per indossare l'auricolare sull'orecchio sinistro, ruotare la clip in modo che il gancio si trovi a sinistra del logo Nokia (3).



■ Gestione delle chiamate

Per effettuare una chiamata, usare normalmente il telefono cellulare compatibilir quando l'auricolare è connesso.

Se il telefono cellulare compatibile supporta la ripetizione dell'ultima chiamata con questo auricolare, premere due volte il tasto di risposta/fine chiamata.

Se il telefono cellulare compatibile supporta la funzione di chiamata a riconoscimento vocale con l'auricolare, tenere

premuto il tasto di risposta/fine chiamata fino a quando il telefono cellulare non avvia la chiamata a riconoscimento vocale e procedere come spiegato nel manuale d'uso del telefono cellulare. La chiamata a riconoscimento vocale non può essere utilizzata durante una chiamata.

Per rispondere ad una chiamata, premere il tasto di risposta/fine chiamata oppure utilizzare i tasti del telefono cellulare compatibile. Quando si riceve una chiamata, l'indicatore luminoso blu inizia a lampeggiare velocemente e il tono di chiamata giunge attraverso l'auricolare.

Per rifiutare una chiamata, premere due volte il tasto di risposta/fine chiamata oppure utilizzare i tasti del telefono cellulare compatibile.

Per terminare una chiamata, premere il tasto di risposta/fine chiamata oppure utilizzare i tasti del telefono cellulare compatibile.

Per rispondere ad una chiamata in attesa e mettere in attesa la chiamata attiva, tenere premuto il tasto di risposta/fine chiamata. Per rispondere ad una chiamata in attesa e terminare la chiamata attiva, premere brevemente il tasto di risposta/fine chiamata. Per rifiutare una chiamata

U s o d i b a s e

in attesa, premere due volte il tasto di risposta/fine chiamata. Per passare dalla chiamata attiva a quella in attesa e viceversa, tenere premuto il tasto di risposta/fine chiamata. Per terminare la chiamata attiva ed attivare la chiamata in attesa, premere il tasto di risposta/fine chiamata. Per utilizzare queste funzioni, è necessario che il telefono cellulare compatibile supporti il profilo Bluetooth Hands-Free Profile 1.5 e che nel telefono cellulare sia attivata la funzione di chiamata in attesa. La funzione di chiamata in attesa è un servizio di rete.

■ Regolazione del volume dell'auricolare

L'auricolare regola automaticamente il volume in base ai rumori dell'ambiente. Per regolare il volume, premere il tasto di regolazione del volume in su per alzarlo o in giù per abbassarlo oppure utilizzare i tasti sul telefono cellulare compatibile. Per regolare il volume velocemente, tenere premuto il tasto di regolazione del volume nella direzione desiderata.

■ Disattivazione o riattivazione del microfono

Per disattivare o attivare l'audio del microfono durante una chiamata, premere la parte centrale del tasto di regolazione del volume.

■ Come passare la chiamata dall'auricolare al telefono cellulare compatibile

Per passare la chiamata dall'auricolare a un telefono cellulare compatibile connesso, tenere premuto il tasto di accensione e spegnimento per circa 2-3 secondi (l'auricolare si spegne) oppure utilizzare la funzione corrispondente sul telefono cellulare compatibile. Per passare nuovamente la chiamata all'auricolare, accendere l'auricolare oppure tenere premuto il tasto di risposta/fine chiamata (dopo aver acceso l'auricolare).

■ Spegnimento e accensione dell'indicatore luminoso

Per spegnere o accendere l'indicatore luminoso, premere brevemente e contemporaneamente il tasto di accensione e spegnimento e il tasto di risposta/fine chiamata quando non vi sono chiamate attive.

Quando l'indicatore luminoso è spento, non risulta evidente quando l'auricolare è collegato ad un telefono cellulare compatibile, quando si sta gestendo una chiamata o quando il microfono è disattivato. Quando si accende l'auricolare, l'indicatore luminoso è abilitato.

■ Annullamento o ripristino delle impostazioni

Per annullare tutte le impostazioni di associazione dall'auricolare, tenere premuti i tasti di accensione e spegnimento e di risposta/fine chiamata fino a quando l'indicatore luminoso non inizia a lampeggiare

alternativamente con luce rossa e verde e l'auricolare non emette un segnale acustico.

Se l'auricolare non funziona nonostante sia stato caricato, provare a riattivarlo collegandolo ad un caricabatterie compatibile e premendo contemporaneamente il tasto di accensione e spegnimento e il tasto di risposta/fine chiamata. L'auricolare si spegne. Per utilizzare l'auricolare, riconnetterlo al telefono cellulare compatibile. L'operazione di ripristino non annulla le impostazioni dell'auricolare.

4. Informazioni sulla batteria

Il dispositivo è alimentato da una batteria ricaricabile. La batteria può essere caricata e scaricata centinaia di volte, ma con l'uso si esaurisce. Ricaricare la batteria solo con caricabatterie approvati da Nokia per questo dispositivo.

Scollegare il caricabatterie dalla presa elettrica e il dispositivo quando non viene usato. Non lasciare una batteria completamente carica collegata al caricabatterie, in quanto una carica eccessiva può limitarne la durata.

Se non utilizzata, una batteria anche completamente carica si scarica con il passare del tempo.

Non utilizzare mai caricabatterie che risultino danneggiati.

Lasciare il dispositivo in ambienti troppo caldi o troppo freddi, come ad esempio in un'auto completamente chiusa in piena estate o pieno inverno, può ridurre la capacità e la durata della batteria stessa. Tentare di tenere sempre la batteria ad una temperatura compresa tra 15°C e 25°C.

Un dispositivo con una batteria calda o fredda può

I n f o r m a z i o n i s u l l a b a t t e r i a

temporaneamente non funzionare, anche se la batteria è completamente carica. Il rendimento delle batterie è notevolmente ridotto a temperature inferiori al punto di congelamento.

Non gettare le batterie nel fuoco in quanto potrebbero esplodere. Le batterie potrebbero esplodere se danneggiate.

Precauzioni e manutenzione

Questo dispositivo, particolarmente curato nel design, è un prodotto molto sofisticato e deve essere trattato con cura. I suggerimenti di seguito riportati aiuteranno l'utente a tutelare i propri diritti durante il periodo di garanzia.

- Evitare che il dispositivo si bagni. La pioggia, l'umidità e tutti i tipi di liquidi o la condensa contengono sostanze minerali corrosive che possono danneggiare i circuiti elettronici. Se il dispositivo si bagna, asciugarlo completamente.
- Non usare o lasciare il dispositivo in ambienti particolarmente polverosi o sporchi, in quanto potrebbero venirne irrimediabilmente compromessi i meccanismi.
- Non lasciare il dispositivo in ambienti particolarmente caldi. Temperature troppo elevate possono ridurre la durata dei circuiti elettronici, danneggiare le batterie e deformare o fondere le parti in plastica.

Precauzioni e manutenzione

- Non lasciare il dispositivo in ambienti particolarmente freddi. Quando, infatti, esso raggiunge la sua temperatura normale, al suo interno può formarsi della condensa che può danneggiare le schede dei circuiti elettronici.
- Non aprire il dispositivo.
- Non fare cadere, battere o scuotere il dispositivo poiché i circuiti interni e i meccanismi del dispositivo potrebbero subire danni.
- Non usare prodotti chimici corrosivi, solventi o detergenti aggressivi per pulire il dispositivo.
- Non dipingere il dispositivo. La vernice può danneggiare i meccanismi impedendone l'uso corretto.

Tutti i suggerimenti sopra riportati sono validi per il dispositivo, la batteria, il caricabatterie o qualunque altro accessorio. In caso di malfunzionamento di uno qualsiasi di questi dispositivi, rivolgersi al più vicino centro di assistenza tecnica qualificato.

Precauzioni e manutenzione



Smaltimento

La presenza di un contenitore per rifiuti mobile barrato sul prodotto, sulla documentazione o sulla confezione segnala che all'interno dell'Unione

Europea tutti i prodotti elettrici ed elettronici, nonché le batterie e gli accumulatori, sono soggetti a raccolta speciale alla fine del ciclo di vita. Non smaltire questi prodotti nei rifiuti urbani indifferenziati.

Restituire i prodotti ai sistemi di raccolta per evitare eventuali danni all'ambiente o alla salute umana causati da smaltimento errato dei rifiuti e per promuovere il riutilizzo sostenibile delle risorse rinnovabili. Ulteriori informazioni sulle modalità di raccolta sono disponibili presso il rivenditore del prodotto, le locali autorità competenti, le organizzazioni nazionali dei produttori o il rappresentante Nokia locale. Per ulteriori informazioni, vedere la Eco Declaration del prodotto oppure le informazioni specifiche del paese sul sito www.nokia.com.