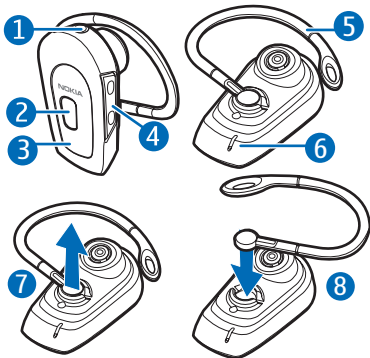


Nokia Bluetooth Headset BH-205



KONFORMITÄTSERKLÄRUNG

Hiermit erklärt die NOKIA CORPORATION, dass das Gerät HS-88W die zentralen Anforderungen sowie weitere relevante Bestimmungen der Direktive 1999/5/EG erfüllt. Den vollständigen Text der Konformitätserklärung finden Sie unter: http://www.nokia.com/phones/declaration_of_conformity/.

CE 0560



Das Symbol der durchgestrichenen Abfalltonne auf Rädern bedeutet, dass das Produkt in der Europäischen Union einer getrennten Müllsammlung

zugeführt werden muss. Diese Produkte dürfen nicht über den unsortierten Hausmüll entsorgt werden.

© 2006 Nokia. Alle Rechte vorbehalten.

Der Inhalt dieses Dokuments darf ohne vorherige schriftliche Genehmigung durch Nokia in keiner Form, weder ganz noch teilweise, vervielfältigt, weitergegeben, verbreitet oder gespeichert werden.

Nokia und Nokia Connecting People sind eingetragene Marken der Nokia Corporation. Andere in diesem Handbuch erwähnte Produkt- und Firmennamen können Marken oder Handelsnamen ihrer jeweiligen Inhaber sein.

Bluetooth is a registered trademark of Bluetooth SIG, Inc.

Nokia entwickelt entsprechend seiner Politik die Produkte ständig weiter. Nokia behält sich das Recht vor, ohne vorherige Ankündigung an jedem der in dieser Dokumentation beschriebenen Produkte Änderungen und Verbesserungen vorzunehmen.

Nokia ist unter keinen Umständen verantwortlich für den Verlust von Daten und Einkünften oder für jedwede besonderen, beiläufigen, mittelbaren oder unmittelbaren Schäden, wie immer diese auch zustande gekommen sind.

Der Inhalt dieses Dokuments wird so präsentiert, wie er aktuell vorliegt. Nokia übernimmt weder ausdrücklich noch stillschweigend irgendeine Gewährleistung für die Richtigkeit oder Vollständigkeit des Inhalts dieses Dokuments, einschließlich,

aber nicht beschränkt auf die stillschweigende Garantie der Markttauglichkeit und der Eignung für einen bestimmten Zweck, es sei denn, anwendbare Gesetze oder Rechtsprechung schreiben zwingend eine Haftung vor. Nokia behält sich das Recht vor, jederzeit ohne vorherige Ankündigung Änderungen an diesem Dokument vorzunehmen oder das Dokument zurückzuziehen.

Die Verfügbarkeit bestimmter Produkte kann je nach Region variieren. Wenden Sie sich an einen Nokia-Vertragspartner in Ihrer Nähe.

Einführung

Das Nokia Bluetooth Headset BH-205 verschafft Ihnen die Flexibilität, unterwegs Anrufe zu tätigen und entgegenzunehmen. Das Headset kann mit kompatiblen Telefonen verwendet werden, die Bluetooth Funktechnik unterstützen.

Durch nicht genehmigte Änderungen an Geräten kann die Betriebsgenehmigung erlöschen.

Exportregelungen

Dieses Gerät kann Komponenten, Techniken oder Software enthalten, die den Exportgesetzen und -bestimmungen der USA oder anderen Ländern unterliegen. Eine Verbreitung, die Gesetze und Bestimmungen umgeht, ist untersagt.

Lesen Sie die Bedienungsanleitung sorgfältig durch, bevor Sie das Headset verwenden. Darüber hinaus sollten Sie die Bedienungsanleitung Ihres Telefons lesen, die wichtige Informationen zur Sicherheit und Wartung enthält. Bewahren Sie das Headset außerhalb der Reichweite von Kleinkindern auf.

Bluetooth Funktechnik

Bluetooth Funktechnik ermöglicht kabellose Verbindungen von kompatiblen Geräten. Für Bluetooth Verbindungen ist es nicht erforderlich, dass zwischen Telefon und Headset eine Sichtverbindung besteht. Die Geräte dürfen aber höchstens zehn Meter voneinander entfernt sein. Verbindungen können durch Interferenzen aufgrund von Hindernissen, wie Wänden oder anderen elektronischen Geräten, beeinträchtigt werden.

Das Headset entspricht der Bluetooth Spezifikation 2.0 und unterstützt die folgenden Profile: Headset (HSP) 1.1 und Handsfree (HFP) 1.5. Erkundigen Sie sich bei den Herstellern anderer Geräte über deren Kompatibilität mit diesem Gerät.

Möglicherweise gibt es an manchen Orten Einschränkungen in Bezug auf den Einsatz von Bluetooth Funktechnik. Informieren Sie sich bei den zuständigen Behörden oder Ihrem Diensteanbieter.

Erste Schritte

Das Headset besteht aus folgenden Komponenten, die auf der ersten Seite dieser Bedienungsanleitung abgebildet sind: Ladegerätanschluss (1), Multifunktionstaste (2), Statusanzeige (3), Lautstärketasten (4), Ohrbügel (5) und Mikrofon (6).

Vor Verwendung des Headsets müssen Sie den Akku laden und das Headset mit einem kompatiblen Telefon koppeln.



Hinweis: Teile des Headsets sind magnetisch. Metallteile können somit vom Headset angezogen werden. Legen Sie keine

Kreditkarten oder magnetische Speichermedien in die Nähe des Headsets, da die gespeicherten Daten gelöscht werden können.

Ladegeräte

Prüfen Sie die Modellnummer des Ladegeräts, bevor Sie dieses zusammen mit Ihrem Telefon verwenden. Das Headset ist für die Verwendung mit den Ladegeräten AC-1, ACP-8, ACP-12 und LCH-12 ausgelegt.



Warnung: Verwenden Sie nur Ladegeräte, die von Nokia für den Einsatz mit diesem

Zubehör zugelassen wurden. Der Einsatz anderer Typen lässt möglicherweise die Zulassung oder Garantie bzw. Gewährleistung erlöschen und kann gefährliche Folgen haben.

Erkundigen Sie sich bei Ihrem Händler nach zugelassenem Zubehör. Ziehen Sie beim Trennen des Kabels von Zubehörteilen am Stecker und nicht am Kabel.

Laden des Akkus

Der Akku dieses Headsets kann nicht herausgenommen werden. Versuchen Sie deshalb niemals, den Akku herauszunehmen, da sonst das Gerät beschädigt werden kann.

1. Schließen Sie das Ladegerät an eine Netzsteckdose an.
2. Schließen Sie das Kabel des Ladegeräts über den Ladegerätanschluss an das Headset an. Die rote Statusanzeige leuchtet während des Ladevorgangs. Es kann eine Zeit dauern, bis der Ladevorgang gestartet wird. Wird der Ladevorgang nicht gestartet, nehmen Sie das Ladegerät vom Netz und versuchen Sie es erneut, indem Sie es wieder anschließen. Das vollständige Aufladen des Akkus kann bis zu 2 Stunden dauern.

3. Sobald der Akku vollständig geladen ist, schaltet sich die rote Statusanzeige aus. Trennen Sie das Ladegerät von der Netzsteckdose und vom Headset.

Der vollständig geladene Akku ist ausreichend für bis zu 10 Stunden Sprechzeit oder bis zu 240 Stunden Bereitschaftszeit. Die Sprech- und Bereitschaftszeiten hängen jedoch von dem verwendeten Telefon ab. Zudem werden diese Zeiten von den Geräteeinstellungen und Nutzergewohnheiten sowie der Umgebung, in der das Gerät eingesetzt wird, bestimmt.

Wenn der Akku fast leer ist, blinkt die Statusanzeige schnell und das Headset gibt alle 20 Sekunden einen Signalton aus.

Ein- und Ausschalten des Headsets

Halten Sie die Multifunktionstaste gedrückt, bis das Headset einen Signalton ausgibt und die blaue Statusanzeige aufleuchtet, um das Headset einzuschalten.

Um das Headset auszuschalten, halten Sie die Multifunktionstaste gedrückt, bis das Headset einen Signalton ausgibt und die rote Statusanzeige aufleuchtet.

Koppeln des Headsets

1. Schalten Sie das Telefon und das Headset ein.
2. Halten Sie die Lauter-Taste (+) und die Leiser-Taste (-) gleichzeitig gedrückt, bis die rote und die blaue Statusanzeige abwechselnd aufleuchten.
3. Aktivieren Sie die Bluetooth Funktion auf dem Telefon und

starten Sie auf dem Telefon die Suche nach Bluetooth Geräten.

4. Wählen Sie in der Liste der gefundenen Geräte das Headset aus.
5. Geben Sie zum Koppeln und Herstellen der Verbindung zwischen Headset und Telefon den Passcode 0000 ein. Bei einigen Telefonen müssen Sie die Verbindung möglicherweise

manuell herstellen, nachdem die Geräte gekoppelt wurden. Sie müssen das Headset nur einmal mit dem Telefon koppeln.

Das Headset gibt einen Signalton aus und wird in dem Menü des Telefons angezeigt, in dem die aktuell mit dem Telefon gekoppelten Bluetooth Geräte aufgelistet sind. Sie können das Headset jetzt verwenden.

Grundlegende Verwendung

Tragen des Headsets

Schieben Sie den Bügel hinter Ihr Ohr und richten Sie das Headset so aus, dass es zu Ihrem Mund zeigt. Wenn Sie das Headset am linken Ohr tragen möchten, klappen Sie den Ohrbügel vorsichtig auf die andere Seite (7) und drehen ihn (8) anschließend.

Annehmen und Tätigen von Anrufen

Um einen Anruf zu tätigen, verwenden Sie das Telefon bei hergestellter Verbindung mit dem Headset in gewohnter Weise.

Unterstützt Ihr Telefon die Wahlwiederholung der letzten

Nummer in Kombination mit diesem Headset, halten Sie die Lauter-Taste gedrückt, wenn gerade kein Anruf getätigt wird.

Wenn Ihr Telefon die Sprachanwahl in Kombination mit diesem Headset unterstützt und gerade kein Anruf getätigt wird, halten Sie die Leiser-Taste gedrückt und fahren Sie dann entsprechend der Beschreibung in der Bedienungsanleitung zu Ihrem Telefon fort.

Drücken Sie zum Annehmen oder Beenden eines Anrufs auf die Multifunktionstaste. Drücken Sie zweimal hintereinander auf die

Multifunktionstaste, um den Anruf abzuweisen.

Halten Sie die Multifunktionstaste und die Lauter-Taste gleichzeitig gedrückt, um das Mikrofon stumm- oder laut zu schalten.

Um den Anruf zwischen dem Headset und dem kompatiblen Telefon hin- und herzuschalten, halten Sie die Multifunktionstaste und die Leiser-Taste gleichzeitig gedrückt.

Wenn Sie die Hörerlautstärke während eines Anrufs einstellen möchten, drücken Sie entsprechend die Lauter-Taste (+) oder die Leiser-Taste (-).

Akku-Informationen

Ihr Gerät wird von einem Akku gespeist. Der Akku kann zwar mehrere hundert Mal ge- und entladen werden, nutzt sich aber im Laufe der Zeit ab. Laden Sie Akkus nur mit von Nokia zugelassenen Ladegeräten,

die speziell für diesen Zweck vorgesehen sind.

Trennen Sie das Ladegerät vom Netz und vom Gerät, wenn es nicht benötigt wird. Trennen Sie den vollständig geladenen

Akku vom Ladegerät, da das Überladen die Lebensdauer des Akkus verkürzt. Bei Nichtgebrauch entlädt sich ein voll aufgeladener Akku mit der Zeit.

Benutzen Sie keine beschädigten Ladegeräte.

Kapazität und Lebensdauer des Akkus werden verkürzt, wenn er an kalten oder heißen Orten, wie z. B. in einem geschlossenen Auto bei sommerlicher oder winterlicher Witterung, liegen gelassen wird. Versuchen Sie daher immer, den Akku bei Temperaturen zwischen 15°C und 25°C (59°F und 77°F) aufzubewahren. Ein Gerät mit einem

kalten oder warmen Akku funktioniert unter Umständen vorübergehend nicht, selbst wenn der Akku vollständig geladen ist. Die Leistung von Akkus ist insbesondere bei Temperaturen deutlich unter dem Gefrierpunkt eingeschränkt.

Werfen Sie Akkus nicht ins Feuer, da sonst Explosionsgefahr besteht! Akkus können ebenfalls explodieren, wenn sie beschädigt sind. Akkus müssen ordnungsgemäß entsorgt werden. Führen Sie sie der Wiederverwertung zu, soweit dies möglich ist. Entsorgen Sie diese nicht über den Hausmüll.

Pflege und Wartung

Ihr Gerät wurde mit großer Sorgfalt entworfen und hergestellt und sollte auch mit Sorgfalt behandelt werden. Die nachstehenden Empfehlungen sollen Ihnen helfen, Ihre Garantie- und Gewährleistungsansprüche zu bewahren.

- Bewahren Sie Zubehör außerhalb der Reichweite von kleinen Kindern auf.
- Bewahren Sie das Gerät trocken auf. In Niederschlägen, Feuchtigkeit und allen Arten von Flüssigkeiten und Nässe können Mineralien enthalten sein, die elektronische Schaltkreise

korrodieren lassen. Wenn das Gerät nass wird, lassen Sie es vor der erneuten Verwendung vollständig trocknen.

- Verwenden Sie das Gerät nicht in staubigen oder schmutzigen Umgebungen oder bewahren Sie es dort auf. Die beweglichen Teile und elektronischen Komponenten können beschädigt werden.
- Bewahren Sie das Gerät nicht in heißen Umgebungen auf. Hohe Temperaturen können die Lebensdauer elektronischer Geräte verkürzen, Akkus beschädigen und bestimmte Kunststoffe verformen oder zum Schmelzen bringen.
- Bewahren Sie das Gerät nicht in kalten Umgebungen auf. Wenn das Gerät anschließend wieder zu seiner normalen Temperatur zurückkehrt, kann sich in seinem Innern Feuchtigkeit bilden und die elektronischen Schaltungen beschädigen.

- Versuchen Sie nicht, das Gerät zu öffnen.
- Lassen Sie das Gerät nicht fallen, setzen Sie es keinen Schlägen oder Stößen aus und schütteln Sie es nicht. Durch eine grobe Behandlung können im Gerät befindliche elektronische Schaltungen und mechanische Feinteile Schaden nehmen.
- Verwenden Sie keine scharfen Chemikalien, Reinigungslösungen oder starke Reinigungsmittel zur Reinigung des Geräts.
- Malen Sie das Gerät nicht an. Durch die Farbe können die beweglichen Teile verkleben und so den ordnungsgemäßen Betrieb verhindern.

Alle obigen Hinweise gelten in gleicher Weise für Ihr Gerät, Akku, Ladegerät sowie sämtliches Zubehör. Wenn ein Gerät nicht ordnungsgemäß funktioniert, bringen Sie es zum nächsten autorisierten Kundenservice.