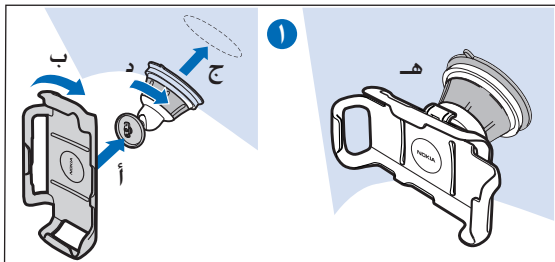
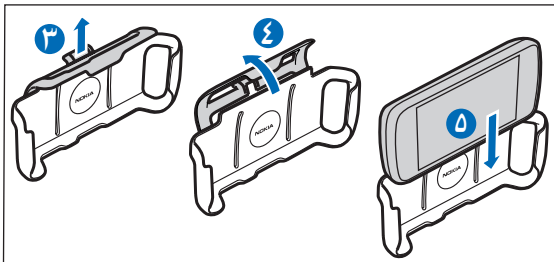
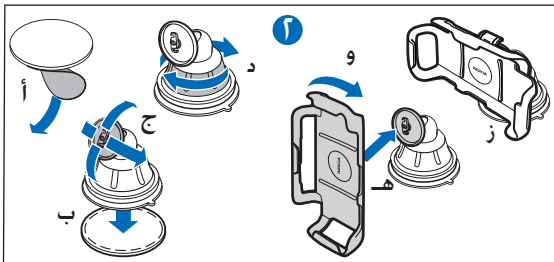
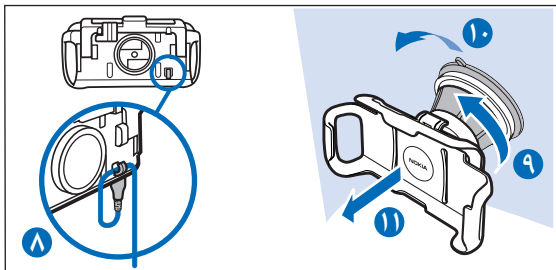
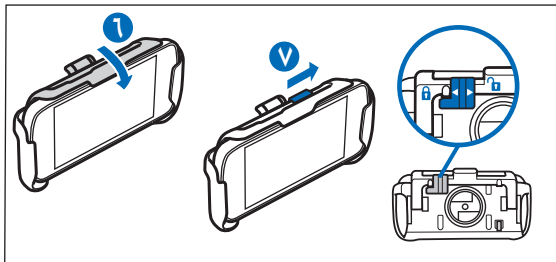


جهاز التثبيت سهل الاستخدام لمسند الحمل Nokia HH-20 ومسند الحمل بالسيارة CR-116/117







هي علامات تجارية أو علامات تجارية مسجلة لشركة
Nokia Corporation.

Nokia 2010-2009 ©. جميع الحقوق محفوظة.
Nokia Connecting People و Nokia
Nokia Original Accessories وشعار

مقدمة

برجاء قراءة هذا الدليل بعناية قبل تركيب
المنتج واستخدامه.
قد يحتوي هذا الجهاز على أجزاء صغيرة. لذا
احفظها بعيداً عن متناول الأطفال.

يعتبر الحامل سهل التركيب HH-20 من
Nokia عبارة عن أداة تثبيت تتيح لك تثبيت
حامل الهاتف المحمول المتوافق بزجاج السيارة
الأمامي أو لوحة قيادة السيارة باستخدام لوحة
لاصقة اختيارية.

تعليمات عامة خاصة بالسلامة

الوسائد الهوائية) أو يعيقان مجال الرؤية أثناء
القيادة.
تأكد من عدم سد نشر الوسائد الهوائية أو
إعاقتها بأيّة طريقة.
تأكد أن أداة التثبيت أو حامل الهاتف المحمول
لم يتم تثبيتهما في مكان قد تحتك به عند حدوث
حادث أو تصادم.

يجب الالتزام بكافة القوانين المحلية. لا تستخدم
الهاتف يدوياً أثناء قيادة السيارة. تذكر أن
السلامة على الطريق تأتي أولاً. قم بتشغيل أداة
التثبيت أو حامل الهاتف المحمول فقط عندما
يكون ذلك آمناً في كافة ظروف القيادة.
عند تثبيت أداة التثبيت أو حامل الهاتف
المحمول، تأكد أنهما لا يتداخلان أو يعيقان
أنظمة القيادة أو المكابح أو أية أنظمة أخرى
تستخدم في تشغيل السيارة (على سبيل المثال،

وكذلك تضعف قوة الالتصاق في كل منهما إذا تجاوزت درجة الحرارة +٧٠ درجة مئوية (١٦٠ درجة فهرنهايت).

عند تثبيت حامل الهاتف المحمول، تأكد أن شاشة الهاتف ظاهرة تمامًا للمستخدم. وحفاظًا على سلامتك، قم بتركيب حامل الهاتف المحمول في الوضع الرأسي.

تأكد، بصفة دورية أن قذح الامتصاص الموجود أسفل أداة التثبيت مثبت بإحكام في زجاج السيارة الأمامي أو لوحة القيادة، وخاصة عند حدوث تغييرات كبيرة في درجة الحرارة المحيطة.

لا تترك أداة التثبيت داخل السيارة معرضة لضوء الشمس المباشر أو في درجة حرارة زائدة. قد تتلف أداة التثبيت وقذح الامتصاص

التركيب بزجاج السيارة الأمامي

تركيب أداة التثبيت بزجاج السيارة الأمامي

قبل تركيب أداة التثبيت بزجاج السيارة الأمامي، حدد سطح تركيب آمنًا على الزجاج، ثم قم بتنظيفه وتنظيفًا شاملاً بمنظف زجاج ومنشفة تنظيف نظيفة. إذا كانت درجة الحرارة المحيطة أقل من +١٥ درجة مئوية (٦٠ درجة فهرنهايت)، فقم بتدفئة مكان التثبيت وقذح الامتصاص بعناية مستخدمًا جهاز تجفيف شعر

تركيب الحامل بأداة التثبيت

لتركيب حامل الهاتف المحمول بأداة التثبيت، أدخل المزلاج الموجود بأداة التثبيت في الفتحة الموجودة في الجزء الخلفي من الحامل (انظر الخطوة ١ أ في بداية هذا الدليل). أدر الحامل باتجاه عقارب الساعة بدرجة ٩٠ درجة تقريبًا حتى يستقر في مكانه (١ ب).

لفك الحامل من أداة التثبيت، قم بإدارته في اتجاه عكس عقارب الساعة.

لفك قدح الامتصاص من زجاج السيارة،
أدر الحلقة الموجودة بأداة التثبيت عكس
اتجاه عقارب الساعة (٩)، ثم اسحب الرباط
الموجود على حافة قدح الامتصاص (١٠)،
واسحب الحامل مع أداة التثبيت من على زجاج
السيارة (١١).

حتى يتسنى التثبيت بإحكام بزجاج السيارة
الأمامي. تأكد من عدم تدفئة زجاج السيارة
الأمامي بطريقة زائدة لتجنب تلفه.
اضغط على قدح الامتصاص الخاص بأداة
التثبيت في مواجهة زجاج السيارة الأمامي (انظر
الخطوة ١ ج)، ثم أدر الحلقة الموجودة بأداة
التثبيت باتجاه عقارب الساعة (١ د) لإنشاء فراغ
بين قدح الامتصاص وزجاج السيارة الأمامي.
تحقق من تثبيت أداة التثبيت بإحكام (١ هـ).

التركيب بلوحة القيادة

في مكانها بإحكام. عند نزع الغلاف الواقي من
اللوحة، لا تلمس الجانب اللاصق.
اضغط على قدح الامتصاص الخاص بأداة
التثبيت في مواجهة اللوحة (٢ ب). أدر
المزلاج الموجود بأداة التثبيت إلى الموضع
المطلوب (٢ ج). أدر الحلقة الموجودة بأداة
التثبيت باتجاه عقارب الساعة (٢ د) لإنشاء
فراغ بين قدح الامتصاص واللوحة.

تركيب أداة التثبيت بلوحة القيادة
إذا كان المنتج مزوداً بلوحة لاصقة، يمكنك
تركيب أداة التثبيت بلوحة القيادة.
تأكد أن السطح الذي تقوم بتركيب اللوحة
اللاصقة به على لوحة القيادة مستوٍ وجاف
وخالي من الأتربة والأوساخ.
قم بنزع الغلاف الواقي من الجانب اللاصق
للوحة (انظر الخطوة ٢ أ)، ثم اضغط على
اللوحة في مواجهة لوحة القيادة حتى يتم تثبيتها

الموجودة في الجزء الخلفي من الحامل (انظر الخطوة ٢ هـ). أدر الحامل باتجاه عقارب الساعة بدرجة ٩٠ درجة تقريبًا حتى يستقر في مكانه (٢ و). تحقق من تثبيت أداة التثبيت بإحكام (٢ هـ).

لفك الحامل من أداة التثبيت، قم بإدارته في اتجاه عكس عقارب الساعة.

لفك قذح الامتصاص من اللوحة، تابع العمل بالطريقة ذاتها التي تقوم بها عند فك القذح من زجاج السيارة الأمامي (٩ و ١٠ و ١١).

تركيب الحامل بأداة التثبيت

لتركيب حامل الهاتف المحمول بأداة التثبيت، أدخل المزلاج الموجود بأداة التثبيت في الفتحة

وضع جهاز الهاتف المحمول في الحامل أو إخرجه

كبل جهاز الشحن بالجزء الخلفي من الحامل، أدخل الكبل في دعم الكبل (٨)، ثم قم بتوصيل قابس جهاز الشحن بمنفذ توصيل جهاز الشحن الموجود بالجهاز.

لإخراج الجهاز، أرح المفتاح إلى اليسار، ثم ارفع المزلاج، واسحب الجهاز من الحامل. أدر المزلاج إلى موضعه الأولي، ثم أرح المفتاح إلى اليمين لقفل المزلاج في مكانه.

لا تضع الهاتف المحمول في الحامل أو تخرجه منه أثناء القيادة.

لوضع الجهاز في الحامل، ارفع المزلاج (انظر الخطوة ٣)، ثم قم بإدارته إلى الخلف (٤). أرح جهاز الهاتف المحمول في الحامل (٥). أدر المزلاج على الجهاز (٦)، ثم أرح المفتاح الموجود أعلى الحامل إلى اليمين لقفل الجهاز في مكانه بإحكام (٧). لشحن بطارية الجهاز، استخدم جهاز شحن متوافقًا لتركيب

الاعتناء بجهازك

التنظيف أو المنظفات القوية لتنظيف الجهاز.
استخدم فقط قطعة قماش ناعمة ونظيفة وجافة
لتنظيف سطح الجهاز.

- لا تُطَلِّ الجهاز. الطلاء قد يعوق الأجزاء
المتحركة ويمنع التشغيل الاعتيادي.

إن جهازك حصيلة تصميم متميز وبراعة في
التنفيذ، لذا يجب معاملته بعناية. الاقتراحات
المذكورة بالأدنى ستساعدك على الوفاء بكل
شروط الضمان.

- حافظ على بقاء الجهاز بعيداً عن مناطق مغبرة
أو متسخة. وذلك لاحتمال تعرض الأجزاء
المتحركة والمكونات الإلكترونية للتلف.
- لا تُسقط الجهاز أو تدق عليه أو تهزه. المعاملة
الخشنة قد تكسر ألواح الدوائر الداخلية
والميكانيكية الرقيقة.
- لا تستخدم كيماويات مركزة أو محاليل