
Manuel d'utilisation

Nokia Power Keyboard SU-42

NOKIA

À propos l'étui rabat pour votre tablette

Découvrez votre nouveau Nokia Power Keyboard.

Grâce au Nokia Power Keyboard., vous pouvez :

- Protéger votre tablette contre les chocs et les griffes
- Taper avec le clavier physique et utiliser le pavé tactile, exactement comme sur un ordinateur portable
- Bénéficier du supplément d'autonomie assuré par la batterie de votre étui rabat quand la batterie de votre tablette est à plat

Éléments

Familiarisez-vous avec l'étui rabat de votre tablette.

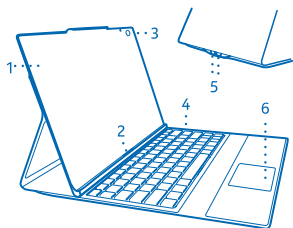
- 1 Support pour tablette
- 2 Station d'accueil avec clavier
- 3 Fenêtre de l'appareil photo et du microphone
- 4 Clavier
- 5 Connecteurs USB
- 6 Pavé tactile

Cette housse est compatible avec la tablette Nokia.

La housse ne s'accompagne d'aucun chargeur compatible. Il est fourni avec la tablette.

Certains composants de l'appareil sont magnétiques. L'appareil peut donc exercer une attraction sur les objets métalliques. Ne placez pas de cartes de crédit ou d'autres supports de stockage magnétiques à proximité de l'appareil car les informations qu'ils contiennent pourraient être effacées.

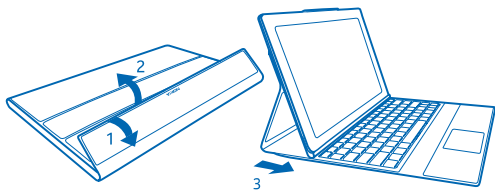
La surface de ce produit ne contient pas de nickel.



Déplier la housse pour l'ouvrir

Elle ne vous encombre pas quand vous n'en avez pas besoin, mais elle est prête en un instant : la housse s'ouvre et se referme facilement.

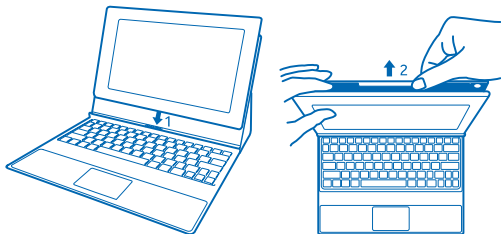
1. Ouvrez le rabat de la housse.
2. Ouvrez le support pour tablette.
3. Verrouillez le support pour tablette afin la station d'accueil avec clavier se trouve à côté de celui-ci.



Accrocher et décrocher la tablette

Transformez votre tablette Nokia en ordinateur portable et prolongez ainsi l'autonomie de sa batterie.

1. Pour accrocher votre tablette, glissez-la dans le support en l'alignant sur les connecteurs de la station d'accueil. Poussez délicatement le bord supérieur de la tablette vers le support jusqu'à ce qu'elle se verrouille.
2. Pour décrocher votre tablette, glissez le doigt entre celle-ci et le support pour tablette, puis éloignez le support de la tablette.



Votre tablette est alimentée par la batterie de la housse jusqu'à ce que celle-ci soit épuisée et passe le relais à la batterie de la tablette.

Ne repliez pas votre support pour tablette sous le clavier, car vous risqueriez d'endommager la housse.

Charger la batterie de la housse

La batterie de votre tablette est faible ? La batterie située à l'intérieur du Nokia Power Keyboard vous apporte des heures d'autonomie supplémentaires.

Accrochez la tablette à la housse.

1. Connectez le chargeur à une prise murale.
2. Connectez le câble du chargeur à la tablette.



Pendant le chargement, la batterie de la tablette se recharge en premier, suivie par la batterie de la housse.

Informations relatives au produit et à la sécurité

Prendre soin de votre appareil

- Maintenez l'appareil au sec. L'eau de pluie, l'humidité et les liquides contiennent des minéraux susceptibles de détériorer les circuits électroniques. Si votre appareil est mouillé, laissez-le sécher.
- N'utilisez pas ou ne conservez pas votre appareil dans un endroit poussiéreux ou sale.
- Ne conservez pas l'appareil dans des zones de haute température. Des températures élevées peuvent endommager l'appareil ou la batterie.
- Ne conservez pas l'appareil dans des zones de basse température. Lorsque l'appareil retrouve sa température normale, de l'humidité peut se former à l'intérieur et l'endommager.
- N'ouvrez pas l'appareil.
- Vous risquez d'endommager l'appareil et de violer la réglementation relative aux appareils de transmission par fréquences radioélectriques si vous effectuez des adaptations non autorisées.
- Ne faites pas tomber l'appareil, ne le heurtez pas ou ne le secouez pas. Une manipulation brusque risque de le briser.
- Utilisez seulement un chiffon doux, propre et sec pour nettoyer l'appareil.

Recyclage



Retournez toujours vos produits électroniques, batteries et emballages usagés à des points de collecte dédiés. Vous contribuerez ainsi à la lutte contre la mise au rebut non contrôlée et à la promotion du recyclage des matériaux. Tous les matériaux dont cet appareil est composé peuvent être recyclés sous la forme de matières premières et d'énergie. Découvrez comment recycler vos produits Nokia sur www.nokia.com/recycle.

Symbole de la poubelle barrée d'une croix



Sur votre produit, sa batterie, sa documentation ou son emballage, le symbole de la poubelle barrée d'une croix a pour objet de vous rappeler que les produits électriques et électroniques ainsi que les batteries doivent faire l'objet d'une collecte sélective en fin de vie. Ne jetez pas ces produits dans les ordures ménagères non sujettes au tri sélectif : recyclez-les. Pour connaître le point de recyclage le plus proche, contactez le service de l'environnement de votre commune ou visitez www.nokia.com/support. Pour plus d'informations sur les caractéristiques environnementales de votre appareil, visitez le site Web www.nokia.com/ecoprofile.

Informations relatives à la batterie et au chargeur

Votre appareil dispose d'une batterie rechargeable interne inamovible. N'essayez pas de retirer la batterie, car vous pourriez endommager ce dernier.

Nokia pourra rendre d'autres modèles de batterie ou de chargeur compatibles avec cet appareil.

Sécurité de la batterie et du chargeur

Pour débrancher un chargeur ou un accessoire, ne tirez pas sur le cordon, mais saisissez la fiche et tirez dessus.

Lorsque vous n'utilisez pas votre chargeur, débranchez-le. Si elle reste inutilisée, une batterie entièrement chargée se décharge progressivement.

Pour optimiser les performances, conservez toujours la batterie à une température comprise entre 15 °C et 25 °C (59 °F et 77 °F). Des températures extrêmes réduisent la capacité et la durée de vie de la batterie. Un appareil utilisant une batterie chaude ou froide risque de ne pas fonctionner temporairement.

Ne jetez pas les batteries au feu car elles peuvent exploser. Respectez les réglementations locales. Recyclez-les si possible. Elles ne doivent pas être jetées dans une poubelle réservée aux ordures ménagères.

Vous ne devez pas démonter, couper, écraser, tordre, percer la batterie ou l'endommager de toute autre manière. Si une batterie fuit, ne laissez pas le liquide entrer en contact avec la peau ou les yeux. Si cela se produit, rincez immédiatement les zones

touchées avec de l'eau ou consultez un médecin. Vous ne devez pas modifier une batterie ou tenter d'y insérer des corps étrangers. Vous ne devez pas la plonger dans l'eau ou d'autres liquides ou encore l'exposer à ceux-ci. Les batteries risquent d'exploser si elles sont endommagées.

N'utilisez la batterie et le chargeur que dans le but pour lequel ils ont été conçus. Une utilisation inappropriée ou l'utilisation de batteries non agréées ou de chargeurs incompatibles peut présenter des risques d'incendie, d'explosion ou d'autres dangers, et risque d'invalider toute approbation ou garantie applicable à l'appareil. Si vous pensez que la batterie ou le chargeur est endommagé, cessez de l'utiliser et confiez-le à un centre de service. N'utilisez jamais un chargeur ou une batterie endommagé(e). Utilisez uniquement le chargeur à l'intérieur.

Copyrights et autres avis

DÉCLARATION DE CONFORMITÉ



Par la présente, NOKIA CORPORATION déclare que l'appareil SU-42 est conforme aux exigences essentielles et aux autres dispositions pertinentes de la directive 2004/108/CE.

La disponibilité des produits peut varier en fonction des régions. Pour plus d'informations, contactez votre revendeur Nokia. Ce produit peut comporter des éléments, une technologie ou un logiciel sujets à la réglementation en vigueur en matière d'exportation aux États-Unis et dans d'autres pays. Toute violation est strictement interdite.

Le contenu de ce document est fourni « en l'état ». À l'exception du droit applicable, aucune garantie sous quelque forme que ce soit, explicite ou implicite, y compris, mais sans s'y limiter, les garanties implicites d'aptitude à la commercialisation et d'adéquation à un usage particulier, n'est accordée quant à la précision, à la fiabilité ou au contenu du document. Nokia se réserve le droit de réviser ce document ou de le retirer à n'importe quel moment sans préavis.

Dans les limites prévues par la loi en vigueur, Nokia et ses concédants de licence ne peuvent en aucun cas être tenus pour responsables de toute perte de données ou de revenu, ainsi que de tout dommage immatériel ou indirect.

La reproduction, le transfert ou la distribution d'une partie ou de la totalité du contenu de ce document, sous quelque forme que ce soit, sans l'autorisation écrite et préalable de Nokia sont interdits. Nokia applique une méthode de développement continu. Par conséquent, Nokia se réserve le droit d'apporter des changements et des améliorations à tout produit décrit dans ce document, sans aucun préavis.

Nokia ne fait aucune déclaration, n'offre aucune garantie ou ne peut en aucun cas être tenu responsable du fonctionnement, du contenu ou de toute assistance aux utilisateurs finaux d'applications tierces fournies avec votre appareil. En utilisant une application, vous reconnaissez que celle-ci est fournie en l'état.

AVIS DE LA FCC ET D'INDUSTRIE CANADA

Cet appareil est conforme à la partie 15 de la réglementation FCC et aux normes RSS exemptes de licence d'Industry Canada. Son fonctionnement est soumis aux deux conditions suivantes : (1) Cet appareil ne doit pas provoquer d'interférence nuisible et (2) cet appareil doit accepter toute interférence reçue, y compris les interférences pouvant provoquer un fonctionnement indésirable. Pour plus d'informations, visitez le site transition.fcc.gov/oet/rfsafety/rf-faqs.html. Les changements ou modifications non expressément approuvés par Nokia peuvent annuler le droit d'usage de l'utilisateur sur cet équipement.

Remarque : Le présent équipement a été testé et révélé conforme aux limites fixées pour un périphérique numérique de classe B, conformément à la partie 15 de la réglementation FCC. Ces limites sont destinées à apporter une protection raisonnable contre les interférences nuisibles dans une installation résidentielle. Cet équipement génère, utilise et peut émettre une énergie de fréquence radio, et en cas d'installation ou d'utilisation non conforme aux instructions, provoquer des interférences nuisibles aux communications radio. Toutefois, il n'est nullement garanti que des interférences ne se produiront pas dans une installation particulière. Si cet équipement provoque des interférences nuisibles à la réception radio ou télévision, pouvant être déterminées par la mise sous tension et hors tension de l'équipement, l'utilisateur est encouragé à tenter de corriger les interférences par l'une ou plusieurs des mesures suivantes :

- réorienter ou déplacer l'antenne de réception ;
- augmenter l'espace séparant l'équipement et le récepteur ;
- raccorder l'équipement à une prise située sur un circuit différent de celui auquel le récepteur est raccordé ;
- consulter le distributeur ou un réparateur radio/TV compétent pour obtenir de l'assistance.

TM & © 2014 Nokia. Tous droits réservés. Les noms/produits tiers peuvent être des marques commerciales de leurs propriétaires respectifs.

Garantie

Pour ce produit, Nokia offre une période de garantie de 12 mois. Pour plus d'informations, reportez-vous au texte de la garantie consultable en ligne sur le site Web Nokia local www.nokia.com/support.