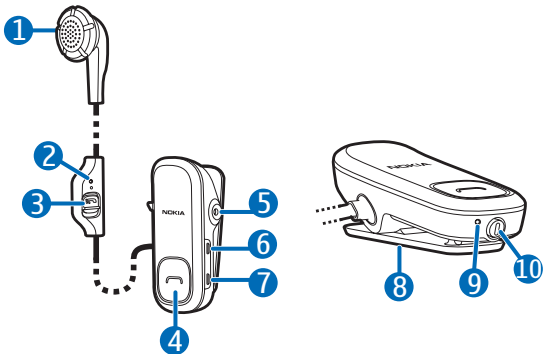


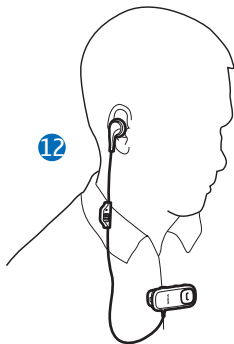
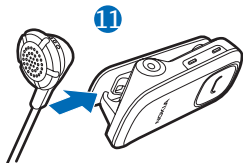
诺基亚蓝牙耳机 BH-608



9220518

第 1.0 版

版权所有 © 2010 诺基亚。保留所有权利。



声明

我们诺基亚公司郑重声明
产品 BH-608 符合指令
1999/5/EC 中的基本要求
及其他相关条款。此声明
的全文可经由 [http://
www.nokia.com/phones/
declaration_of_conformit
y/](http://www.nokia.com/phones/declaration_of_conformity/) 找到。

CE 0197

© 2010 诺基亚。保留所有
权利。

诺基亚、Nokia、Nokia
Connecting People 和诺
基亚原厂配件标志是诺基
亚公司的商标或注册商
标。Nokia tune 是诺基亚
公司的声音标志。本文档

中提及的其他产品或公司
的名称可能是其各自所有
者的商标或商名。

在未经诺基亚事先书面许
可的情况下，严禁以任何
形式复制、传递、分发和
存储本文档中的任何内容。
诺基亚遵循持续发展的策
略。因此，诺基亚保留在
不预先通知的情况下，对
本文档中描述的任何产品
进行修改和改进的权利。

Bluetooth 是 Bluetooth
SIG, Inc. 的注册商标。

本文档的内容按“现状”
提供。除非适用的法律另
有规定，否则不对本文档
的准确性、可靠性和内容
做出任何类型的、明确或

默许的保证，其中包括但不限于对适销性和对具体用途的适用性的保证。诺基亚保留在不预先通知的情况下随时修订或收回本文档的权利。

有关最新的产品信息，请访问 www.nokia.com.cn。在适用法律允许的最大限度内，在任何情况下，诺基亚或其任何被许可方均不对任何数据或收入方面

的损失，或任何特殊、偶然、附带或间接损失承担责任，无论该损失由何种原因引起。

产品的供货情况可能因地区而异。有关详情，请向诺基亚指定经销商查询。本设备可能包含受美国和其他国家或地区的出口法律和法规控制的商品、技术或软件。严禁任何违反法律的转移行为。

简介

利用诺基亚蓝牙耳机 BH-608，您在使用兼容移动设备拨打和接听电话时可以释放双手。该耳机具

有数字信号处理 (DSP) 噪音消除功能，有助于您在嘈杂的环境中轻松管理通话。

使用耳机之前，请仔细阅读本《用户手册》。另外，请阅读此耳机所连接设备的用户手册。

本产品可能包含微小部件。请将其放置在儿童接触不到的地方。



注意： 该设备的表面电镀层不含镍。该设备的表面含有不锈钢。

蓝牙无线技术

蓝牙无线技术无需使用线缆即可连接兼容设备。耳

机和其他设备不必在视线范围内，但他们之间的最大距离不应超过 10 米 (33 英尺)。蓝牙连接可能因一些障碍物而受到干扰，如墙壁或其他电子设备等。

本设备支持第 2.1 + EDR 版蓝牙规范，并支持以下模式：耳机操作模式 1.1 和免提操作模式 1.5。请向其他设备的制造商咨询，以确定其设备是否与本设备兼容。

使用入门

如标题页所示，耳机包含以下组成部分：听筒 (1)、

麦克风 (2)、静音键 (3)、接听/挂断键 (4)、充电器插

孔 (5)、音量提高键 (6)、音量降低键 (7)、便携夹 (8)、指示灯 (9) 和电源键 (10)。

在使用耳机之前，您必须先为电池充电并将耳机与兼容设备配对。

设备的某些部件具有磁性。金属材料可能会吸附到设备上。请勿使信用卡或其他磁性存储介质靠近设备，以免因消磁而丢失其所储存的信息。

为电池充电

在为电池充电之前，请仔细阅读 [“电池和充电器信息”](#)。



警告： 只应使用经诺基亚认可的、适用于此特定型号设备的充电器。使用其他类型的充电器可能违反对设备的认可或保修条款，并可能导致危险。使用未经认可的充电器可能存在火灾、爆炸或发生其他危险的风险。

断开任何配件的电源时，应握住并拔出插头，而不是拉扯电源线。

1. 将充电器插到交流电源插座上。
2. 将充电器的连接线插头插入充电器插孔中。充电时，红色指示灯亮起。

电池完全充电最长可能需要约 1 小时。对电池充电 15 分钟可提供最长约 3.5 小时的通话时间。如果环境温度低于 0° C (32° F) 或超过 55° C (131° F)，充电将暂停，直到温度升高至 0° C (32° F) 或降低至 55° C (131° F) 以下。

3. 电池完全充电后，绿色指示灯亮起。先断开充电器与耳机的连接，然后从交流电源插座上拔出充电器。

完全充电的电池可提供上限约为 8 小时的通话时间或上限约为 200 小时的待机时间。

要在耳机未连接充电器时查看电池电量，请在耳机与移动设备连接后按电源键。如果指示灯为绿色，则说明电量充足。如果指示灯为黄色，可能很快就需要为电池充电了。如果指示灯为红色，请立即为电池充电。

当电池电量不足时，耳机每 5 分钟会蜂鸣一次，且红色指示灯闪烁。

开机或关机

要开机，请按住电源键约 2 秒钟。耳机发出蜂鸣声，在耳机尝试连接上次连接的一台或两台设备时绿色指示灯会缓慢闪烁。当耳

机至少连接至一台设备并可供使用时，蓝色指示灯缓慢闪烁。如果耳机尚未与任何设备配对，则它将自动进入配对模式。

要关机，请按住电源键约 2 秒钟。耳机发出蜂鸣声，红色指示灯会短暂亮起。如果耳机在约 30 分钟内未连接至任何设备，则它将自动关闭。

耳机配对与连接

在使用耳机之前，您必须将耳机与兼容设备配对并建立连接。

耳机最多可以与八台设备配对，但一次最多只能连接两台设备。

1. 确保您的移动设备已开机并且耳机处于关闭状态。
2. 如果耳机以前未与任何设备配对，请将耳机开机。耳机将进入配对模式，蓝色指示灯开始快速闪烁。
如果耳机以前曾与设备配对，则确保耳机处于关闭状态，然后按住电源键约 5 秒钟，直到蓝色指示灯开始快速闪烁。
3. 在大约 3 分钟内，在设备上启动蓝牙功能，使其搜索蓝牙设备。有关详情，请参见移动设备的用户手册。

4. 从找到的设备列表中选择本耳机。
 5. 如果需要，输入密码 **0000** 将耳机与您的设备进行配对并连接至设备。在某些设备中，您可能需要在配对后单独建立连接。
- 当耳机至少连接至一台设备并可供使用时，蓝色指示灯缓慢闪烁。
- 要将耳机手动连接至上次使用的设备，请在未连接

其他设备时按住接听/挂断键约 2 秒钟，或在相应设备的蓝牙功能表中建立连接。

您可能需要对设备进行相应设置，以便耳机可以自动连接至该设备。要在诺基亚设备中启动此功能，请在蓝牙功能表中更改配对设备设置。

基本使用方法

更换耳塞

耳机可能附带不同尺寸的耳塞。请选择最适合自己耳朵且佩戴最舒适的耳塞。要更换耳塞，请从听筒上拉出目前使用的耳塞，然后将新耳塞推入到位。

佩戴耳机

使用便携夹将耳机固定在您的衣服上 (12)。要使用耳机进行通话，请将听筒轻轻推入耳中。要在不使用耳机时确保听筒触手可及，请在耳机与便携夹之间插入听筒连接线 (11)。

调节音量

要调节音量，请按音量提高键或音量降低键。要快速调节音量，请按住该键。耳机会为当前连接的设备储存选定的音量级别。

通话

要进行通话，在耳机连接至设备后仍可按照常规方法操作您的移动设备。要重拨您上次拨出的号码 (如果移动设备支持通过耳机重拨)，当未进行任何通话时，按接听/挂断键两下。要启动语音拨号 (如果移动设备支持通过耳机执行)，

当未进行任何通话时，按住接听/挂断键约 2 秒钟。按照移动设备用户手册中的说明继续操作。

要接听或结束通话，请按接听/挂断键。要拒绝接听来电，请按该键两下。

要在通话过程中使麦克风静音，请向麦克风方向滑动静音键。要取消静音，请向相反方向滑动该键。

要在耳机和目前连接的兼容设备之间切换呼叫，请按住接听/挂断键约 2 秒钟。

管理两则通话

要使用耳机同时管理两则通话，移动设备必须支持第 1.5 版蓝牙免提模式，

并且必须在设备中启动呼叫等待功能。呼叫等待是一项网络服务，在耳机仅与一台设备连接时才能使用。

要接听等待的呼叫并结束当前通话，请按接听/挂断键。

要接听等待的呼叫并保留当前通话，请按住接听/挂断键约 2 秒钟。

要结束当前通话并接听等待的呼叫，请按接听/挂断键。

要在当前通话和等待的呼叫之间切换，请按住接听/挂断键约 2 秒钟。

启动或关闭振动功能

您可以将耳机设置为当您接到来电时通过振动和指示灯闪烁进行提示。

默认情况下，振动和指示灯已启动。要关闭振动和指示灯，请在耳机连接至设备时，按住接听/挂断键和音量降低键约 5 秒钟。

要启动振动和指示灯，请按住接听/挂断键和音量提高键约 5 秒钟。

将耳机与两台接入设备配合使用

您可以将耳机同时连接至两台设备。

要将耳机与第二台设备配对，请参见“[耳机配对与连接](#)”。

允许连接两台设备

默认情况下，耳机一次只能与一台设备连接。要允许耳机连接两台设备，请关闭耳机，然后按住电源键，同时按住音量提高键约 5 秒钟。绿色指示灯将闪烁一次。

要仅允许耳机连接一台设备，请关闭耳机，然后按住电源键，同时按住音量降低键约 5 秒钟。黄色指示灯将闪烁一次。

管理通话

如果耳机可以同时连接两台设备，并且您使用重拨或语音拨号功能，则执行呼叫的设备将是耳机所连接的设备中最后一次拨打电话的设备。

要接听第二台接入设备上的来电，同时结束第一台接入设备上的当前通话，请按住接听/挂断键。

接听第二台接入设备上的来电，同时保留第一台接入设备上的当前通话，请按住接听/挂断键约 2 秒钟。

要结束第二台接入设备上的当前通话，同时接通第一台接入设备上的保留通话，请按住接听/挂断键。

要在第二台设备上的当前通话与第一台设备上的保留通话之间切换，请按住接听/挂断键约 2 秒钟。

清除设置或重设

要清除耳机中的所有设置，请关闭耳机，然后同时按住电源键和接听/挂断键约 8 秒钟。耳机将发出两声蜂鸣，红色和绿色指示灯会交替闪烁。在清除设置之后，耳机将进入配对模式。

如果耳机停止正常工作，需要重设耳机，请您按住电源键，同时将耳机连接至充电器（即使耳机已充满电）。

疑难解答

如果您无法将耳机连接至兼容设备，请务必检查耳

机是否充满电，是否开机，以及是否与设备成功配对。

产品及安全信息

电池和充电器信息

本设备配有内置式不可拆卸充电电池。请勿尝试从设备中取出电池，以免毁坏设备。

本设备需由下列充电器充电方可使用：AC-3、AC-4、AC-5、AC-8、DC-4 和 DC-9。具体的充电器型号可能因插头类型而异。各种插头通过以下符号来标识：E、EB、X、AR、U、A、C、K、B 或

UB。例如，充电器的具体型号可以是 AC-5C、AC-5U、AC-5X 等。在中国大陆地区销售的充电器型号为 AC-5C。

电池可以充电、放电几百次，但最终会失效。

仅可使用经诺基亚认可、适用于此配件的充电器为电池充电。

若是初次使用电池，或如果电池已有较长时间未使用，则可能需要先连接充

电器，然后断开并重新连接充电器以开始为电池充电。如果电池电量已完全耗尽，则可能需要等待几分钟，才会显示充电指示符号。

充电器不用时，请断开其与设备的连接，并从电源插座上拔出充电器插头。请勿将完全充电的电池连接在充电器上，因为过度充电会缩短电池的寿命。如果已完全充电的电池搁置不用，电池本身在一段时间后会放电。

应尽量将电池温度保持在 15° C 和 25° C (59° F 和 77° F) 之间。温度过高或过低会减小电池的容量

并缩短电池的寿命。设备电池过冷或过热可能会造成设备暂时无法工作。当温度远低于冰点时，电池的性能尤其受到限制。

请勿将电池掷入火中，以免电池爆炸。请按当地规定处理电池。请在可能的情况下回收电池。不可将电池作为生活垃圾处理。切勿使用任何受损的充电器。

工作时间仅为估算值。实际使用时长由很多因素决定，例如选择的设备设置、正在使用的 (或正在后台运行的) 设备功能、电池状况和环境温度等。

小心使用您的设备

本设备是具有优良设计和工艺的产品，应小心使用。下列建议将帮助您有效使用保修服务。

- 保持设备干燥。雨水、湿气和各种液体或水分都可能含有矿物质，会腐蚀电子线路。
如果设备被打湿，请将其完全晾干。
- 不要在有灰尘或肮脏的地方使用或存放设备。这样会损坏它的可拆卸部件和电子元件。
- 不要在高温或低温环境中存放设备。高温会缩短电子设备的寿命、毁

坏电池、使一些塑料部件变形或熔化。当设备从低温升高至常温时，其内部会形成潮气，这会毁坏电路板。

- 不要试图拆开设备。
- 不要扔放、敲打或振动设备。粗暴地对待设备会毁坏内部电路板及精密的结构。
- 不要用烈性化学制品、清洗剂或强洗涤剂清洗设备。仅使用清洁、干燥的软布清洁设备的表面。
- 不要用颜料涂抹设备。颜料会阻塞可拆卸部件从而影响正常操作。

- 这些建议同样地适用于您的设备或任何配件。

回收

请务必将废旧的电子产品、电池以及包装材料送交到专门的回收点。这样可以帮助防止不受控制的废弃物处理并帮助推动材料回

收。请访问 www.nokia.com.cn/werecycle 或 www.nokia.mobi/werecycle，了解产品环保信息以及如何回收诺基亚产品。

中国 ROHS 表



部件名称 (Parts)	有毒有害物质或元素 (Hazardous Substance)					
	铅 (Pb)	汞 (Hg)	镉 (Cd)	六价铬 (Cr6+)	多溴联苯 (PBB)	多溴二苯醚 (PBDE)
附件 (Accessories)	×	○	○	○	○	○
<p>○：表示该有毒有害物质在该部件所有均质材料中的含量均在 SJ/T 11363-2006 标准规定的限量要求以下。</p> <p>×：表示该有毒有害物质至少在该部件的某一均质材料中的含量超出 SJ/T 11363-2006 标准规定的限量要求。</p> <p>注：本产品标有“×”的原因是：现阶段没有可供选择的替代技术或部件。</p>						