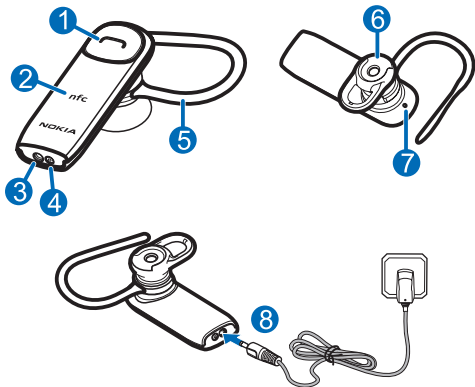
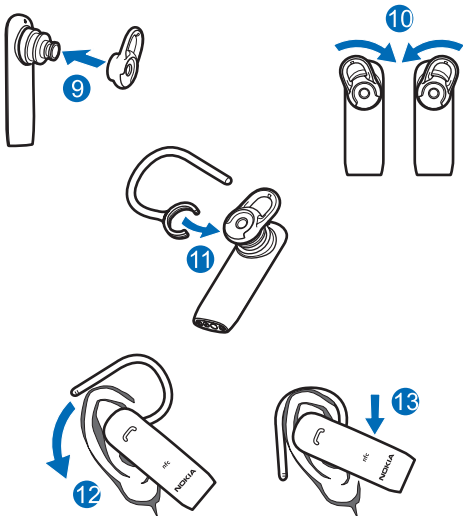


诺基亚蓝牙耳机 BH-219

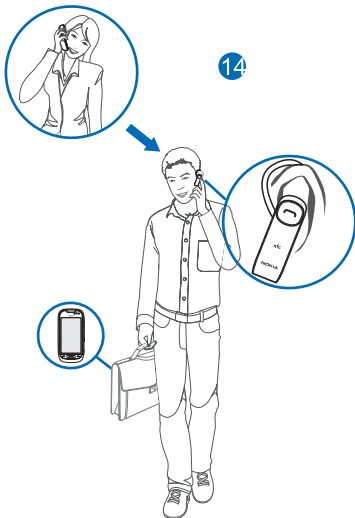


第 2.0 版

© 2010 诺基亚。保留所有权利。



© 2010 诺基亚。保留所有权利。



声明

我们诺基亚公司郑重声明产品 BH-219 符合指令 1999/5/EC 中的基本要求及其他相关条款。此声明的全文可经由 http://www.nokia.com/phones/declaration_of_conformity/ 找到。

CE 2150

© 2010 诺基亚。保留所有权利。

诺基亚、Nokia、Nokia Connecting People 和诺基亚原厂配件标志是诺基亚公司的商标或注册商标。Nokia tune 是诺

基亚公司的声音标志。本文档中提及的其他产品或公司的名称可能是其各自所有者的商标或商名。

在未经诺基亚事先书面许可的情况下，严禁以任何形式复制、传递、分发和存储本文档中的任何内容。诺基亚遵循持续发展的策略。因此，诺基亚保留在不预先通知的情况下，对本文档中描述的任何产品进行修改和改进的权利。

Bluetooth 是 Bluetooth SIG, Inc. 的注册商标。

在适用法律允许的最大限度内，在任何情况下，诺基亚或其任何被许可方均不对任何数据或收入方面的损失，或任何特殊、偶然、附带或间接损失承担责任，无论该损失由何种原因引起。

本文档的内容按“现状”提供。除非适用的法律另有规定，否则不对本文档的准确性、可靠性和内容做出任何类型的、明确或默许的保证，其中包括但不限于对适销性和对具体用途

的适用性的保证。诺基亚保留在不预先通知的情况下随时修订或收回本文档的权利。有关最新的产品更新文档，请参见

<http://www.nokia.com.cn>。产品的供货情况可能因地区而异。有关更多信息，请向您的诺基亚经销商咨询。本设备可能包含受美国和其他国家或地区的出口法律和法规控制的商品、技术或软件。严禁任何违反法律的转移行为。

简介

利用诺基亚蓝牙耳机 BH-219，您在使用兼容移动设备拨打和接听电话时可以释放双手。

使用耳机之前，请仔细阅读本用户手册。另外，请阅读此耳机所连接设备的用户手册。

本设备的表面不含镍。

本产品可能包含微小部件。请将其放置在儿童接触不到的地方。

蓝牙无线技术

蓝牙无线技术无需使用线缆即可连接兼容设备。耳机和其他设备不必在视线范围内，但他们之间的最大距离不应超过 10 米 (33 英尺)。蓝牙连接可能因一些障碍物而受到干扰，如墙壁或其他电子设备等。

本耳机符合蓝牙规范版本 2.1 + EDR，支持第 1.1 版耳机模式和第 1.5

版免提模式。要确定其他设备是否与本设备兼

容，请向该设备的制造商咨询。

使用入门

如标题页所示，耳机包含以下组成部分：多功能键 (1)、近距离通信 (NFC) 区域 (2)、充电器插孔 (3)、麦克风 (4)、耳挂 (5)、听筒 (6)、指示灯 (7)。

在使用耳机之前，您必须先为电池充电并将耳机与兼容设备配对。

设备的某些部件具有磁性。金属物体可能被吸附在设备上。请勿使信

用卡或其他磁性存储介质靠近设备，以免因消磁而丢失其所储存的信息。

为电池充电

在为电池充电之前，请仔细阅读“[电池和充电器信息](#)”。

1. 将充电器插到交流电源插座上。
2. 将充电器的连接线插头插入充电器插孔中

(8)。充电时，红色指示灯亮。

将电池完全充满电可能需要约 2 小时。

3. 电池完全充电后，绿色指示灯亮。先断开充电器与耳机的连接，然后从交流电源插座上拔出充电器。

拔下充电器时，应握住并拔出插头，而不要拉扯电源线。

完全充电的电池可提供上限约为 6 小时的通话时间或上限约为 100 小时的待机时间。

要在耳机未连接充电器时查看电池电量，请在耳机与移动设备连接后按多功能键。如果指示灯为绿色，则说明电量充足。如果指示灯为黄色，可能很快就需要为电池充电了。如果指示灯为红色，请立即为电池充电。

当电池电量不足时，耳机每 5 分钟会蜂鸣一次，且红色指示灯闪烁。

耳机开机

要开机，请按住多功能键。如果您的设备支持近距离通信 (NFC) 功能，请确保在该设备上启动该功能，然后使该设备的 NFC 区域接触耳机的 NFC 区域。有关 NFC 的详情，请参见您的设备的用户手册。

耳机发出蜂鸣声，绿色指示灯会在耳机尝试连接上次连接的一台或两台设备时缓慢闪烁。

当耳机至少连接至一台设备并可供使用时，蓝色指示灯缓慢闪烁。

如果耳机尚未与任何设备配对，则它将自动进入配对模式。

耳机关机

要关机，请按住多功能键约 5 秒钟。

耳机发出蜂鸣声，红色指示灯会短暂亮起。

如果耳机在大约 30 分钟内未与任何设备建立连接，则它将自动关闭。

耳机配对与连接

在使用耳机之前，您必须将耳机与兼容设备配

对并将耳机连接至该兼容设备。

耳机最多可以与八台设备配对，但一次最多只能连接两台设备。

如果您的设备支持 NFC，要将该设备与耳机配对并进行连接，请确保耳机关机，并在该设备上启动 NFC 功能，然后使该设备的 NFC 区域接触耳机的 NFC 区域。

在设备不支持 NFC 的情况下，要将耳机与设备进行配对和连接：

1. 确保您的移动设备已开机并且耳机处于关闭状态。

2. 如果耳机以前未与任何设备配对，请将耳机开机。耳机将进入配对模式，蓝色指示灯开始快速闪烁。

如果耳机以前曾与设备配对，则确保耳机处于关闭状态，然后按住多功能键约 5 秒钟，直到蓝色指示灯开始快速闪烁。

3. 在大约 3 分钟内，在设备上启动蓝牙功能，使其搜索蓝牙设

备。有关详情，请参见移动设备的用户手册。

4. 从找到的设备列表中选择本耳机。
5. 如果需要，输入密码 **0000** 将耳机与您的设备进行配对并建立连接。

在某些设备中，您可能需要在配对后单独建立连接。

当耳机至少连接至一台设备并可供使用时，蓝色指示灯缓慢闪烁。

要手动连接至上次使用的设备，请在未连接其他设备时按住多功能键约 2 秒钟，或在相应设备的蓝牙功能表中建立连接。

如果您的设备支持 NFC，要手动连接该设备或手动中断连接，请用该设备的 NFC 区域接触耳机的 NFC 区域。

您也许可以对设备进行相应设置，使耳机自动连接至该设备。要在诺基亚设备中启动此功能，请在蓝牙功能表中修改配对设备设置。

基本使用

更换耳塞

耳机可能附带不同尺寸的耳塞。请选择最适合自己耳朵且佩戴最舒适的耳塞。

要更换耳塞，请从听筒上拉出目前使用的耳塞，然后将新耳塞推入到位 (9)。

将耳机佩戴在耳朵上

要利用耳挂来佩戴耳机，请将耳挂安装到耳机上 (11)。要取下耳

挂，请将其从耳机上轻轻拉出。

您可以旋转耳塞使耳机在耳朵中固定 (10)。例如，如果您在右耳上使用耳机，您可能需要向右旋转耳塞，使其处于最佳的佩戴位置。如果您佩戴耳环，请确保它不会意外钩住耳塞。

要将耳机戴在耳朵上，请将耳挂滑至耳后 (12)，然后将听筒轻轻

推入耳内。然后，将耳机对准嘴的位置 (13)。

调节音量

耳机将根据环境噪音自动调节音量。要手动调节音量，请使用所连接设备上的音量控制。

耳机会为当前连接的设备储存选定的音量级别。

通话

要拨打电话，在连接耳机时仍可按照常规方法操作您的移动设备。

要重拨您上次拨出的号码 (如果移动设备支持通过耳机重拨)，当未进行任何通话时，请按两下多功能键。

要启动语音拨号 (如果移动设备支持通过耳机执行)，当未进行任何通话时，按住多功能键约 2 秒钟。按照移动设备用户手册中的说明继续操作。

要接听或结束通话，请按多功能键 (14)。要拒绝来电，请按两次多功能键。

要在耳机和目前连接的兼容设备之间切换呼叫，请按住多功能键约 2 秒钟。

连接两台设备

耳机可以同时连接两台设备。

配对并连接两台设备

要将耳机与两台设备进行配对，请将耳机开机，启动配对模式，然后将其与第一台设备进行配对。将耳机关机，启动配对模式，然后将其与第二台设备进行配对。

要将耳机连接至两台设备，请关闭耳机，然后再次打开。

管理通话

如果耳机可以同时连接两台设备，并且您使用重拨或语音拨号功能，则执行呼叫的设备将是耳机所连接的设备中最后一次拨打电话的设备。

要接听一台接入设备上的来电，同时结束另一台接入设备上的当前通话，请按多功能键。

要接听一台接入设备上的来电，同时保留另一台设备上的当前通话，请按住多功能键约 2 秒钟。

要结束一台接入设备上的当前通话，同时接听另一台设备上等待的呼叫，请按多功能键。

要在一台设备上的当前通话与另一台设备上的保留通话之间切换，请按住多功能键约 2 秒钟。

清除配对

要从耳机中清除配对，请关闭耳机，然后按住多功能键约 8 秒钟。耳机将会发出两声哔声，红色和绿色指示灯交替闪烁，耳机进入配对模式。

疑难解答

如果您无法将耳机连接至兼容设备，请确认耳机已经充满电，耳机处于开机状态，并且已与设备配对。

电池和充电器信息

本设备配有内置式不可拆卸充电电池。请勿尝试从设备中取出电池，以免毁坏设备。本设备需由以下充电器供电才可使用：AC-3、AC-4、AC-5、AC-8、DC-4 和 DC-9。充电器的正确型号可能因插头类型而异。各种插头通过以下符号来标识：E、X、AR、U、A、C、K 或 B。电池可以充电、放电几百次，但最终会失效。

通话时间和待机时间仅为估算值。实际使用时长由很多因素决定，例如设备设置、正在使用的功能、电池状况和温度等。

如果电池已有较长时间未使用，可能需要先连接充电器，然后断开并重新连接充电器以开始为电池充电。

如果电池电量已完全耗尽，则可能要过几分钟充电指示灯才会亮起。

充电器不用时，请断开其与设备的连接，并从电源插座上拔出充电器插头。请勿将完全充电的电池长时间连接在充电器上，因为过度充电会缩短电池的寿命。如果已完全充电的电池搁置不用，电池本身在一段时间后会放电。

始终将电池温度保持在 15 °C 和 25 °C (59 °F 和 77 °F) 之间。温度过高或过低会减小电池的容量并缩短电池的寿命。设备电池过冷或过热可

能会造成设备暂时无法工作。

请勿将电池掷入火中，以免电池爆炸。请按当地规定处理电池。请在可能的情况下回收电池。不可将电池作为生活垃圾处理。

不要将充电器挪作它用。错误地使用充电器或使用未经认可的充电器可能存在火灾、爆炸或发生其他危险的风险，并可能违反对设备的认可或保修条款。如果您确信充电器已损坏，请将其送至服务网

点进行检查，然后再继续使用。切勿使用受损

的充电器。请仅在室内使用充电器。

小心使用您的设备

请小心维护您的设备、充电器和配件。下列建议将帮助您有效使用保修服务。

- 保持设备干燥。雨水、湿气和各种液体或水分都可能含有矿物质，会腐蚀电路。如果设备被打湿，请将其完全晾干。
- 请勿在有灰尘或肮脏的地方使用或存放设备。这样会损坏它的

可拆卸部件和电子元件。

- 请勿在高温环境中存放设备。高温会缩短设备的寿命、损坏电池并使塑料部件变形或熔化。
- 请勿在低温环境中存放设备。否则当设备温度升高至常温时，其内部会形成潮气，这会毁坏电路。
- 不要试图拆开设备。

- 请勿扔掷、敲打或振动设备。粗暴地对待设备会毁坏内部电路板及机械结构。
- 必须使用清洁、干燥的软布清洁设备表面。
- 请勿用颜料涂抹设备。颜料会阻塞可拆卸部件从而影响正常操作。

回收

请务必将废旧的电子产品、电池以及包装材料送交到专门的回收点。这样可以帮助防止不受控制的废弃物处理并帮

助推动材料回收。请访问 www.nokia.com.cn/werecycle 或使用移动设备访问 www.nokia.mobi/werecycle，了解产品的环保信息以及如何回收诺基亚产品。



产品、电池、印刷品或包装上带有叉号的四轮回收车标志提醒您，当所有电气和电子产品、电池和蓄电池的使用寿命终结时必须将其送至单独的回收站。此要求适

用于欧盟。请勿将这些产品作为未分类的市政废物处置。有关设备环

保持性的更多信息，请访问 www.nokia.com/ecodeclaration。

中国 ROHS 表



部件名称 (Parts)	有毒有害物质或元素 (Hazardous Substance)					
	铅 (Pb)	汞 (Hg)	镉 (Cd)	六价铬 (Cr6+)	多溴联苯 (PBB)	多溴二苯醚 (PBDE)
附件 (Accessories)	×	○	○	○	○	○
<p>○：表示该有毒有害物质在该部件所有均质材料中的含量均在 SJ/T 11363-2006 标准规定的限量要求以下。</p> <p>×：表示该有毒有害物质至少在该部件的某一均质材料中的含量超出 SJ/T 11363-2006 标准规定的限量要求。</p> <p>注：本产品标有“×”的原因是：现阶段没有可供选择的替代技术或部件。</p>						