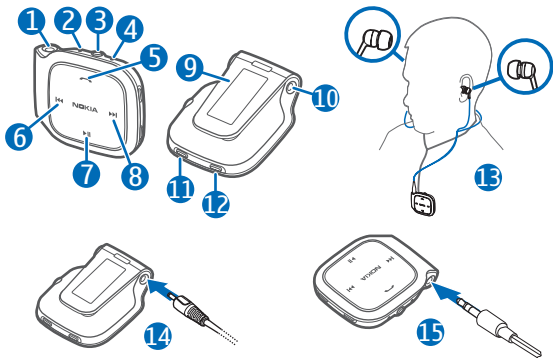


诺基亚蓝牙立体声耳机 BH-214



声明

我们诺基亚公司郑重声明产品 BH-214 符合指令 1999/5/EC 中的基本要求及其他相关条款。此声明的全文可经由 http://www.nokia.com/phones/declaration_of_conformity/ 找到。

CE 0197 

© 2009 诺基亚。保留所有权利。

诺基亚、Nokia、Nokia Connecting People 和诺基亚原厂配件标志是诺基亚公司的商标或注册商标。Nokia tune 是诺基亚公司的声音标志。本文中提及的其他产品或公司的名称可能是其各自所有者的商标或商名。

在未经诺基亚事先书面许可的情况下，严禁以任何形式复制、传递、分发和存储本文档中的任何内容。

Bluetooth 是 Bluetooth SIG, Inc. 的注册商标。

诺基亚遵循持续发展的策略。因此，诺基亚保留在不预先通知的情况下，对本文档中描述的任何产品进行修改和改进的权利。

在适用法律允许的最大限度内，在任何情况下，诺基亚或其任何许可证持有方均不对任何数据或收入方面的损失，或任何特殊、偶然、附带或间接损失承担责任，无论该损失由何种原因引起。

本文档的内容按“现状”提供。除非适用的法律另有规定，否则不对本文档的准确性、可靠性和内容做出任何类型的、明确或默许的保证，其中包括但不限于对适销性和对具体用途的适用性的保证。诺基亚保留在不预先通知的情况下随时修订或收回本文档的权利。有关最新的产品更新文档，请参见 <http://www.nokia.com.cn>。

产品的供货情况可能因地区而异。有关详情，请向您的诺基亚指定经销商咨询。

出口控制

本设备可能包含受美国和其他国家或地区的出口法律和法规控制的商品、技术或软件。严禁任何违反法律的转移行为。

简介

借助诺基亚蓝牙立体声耳机 BH-214，您可以在兼容移动设备上以免提方式拨打和接听电话，还可以从兼容音乐播放器欣赏音乐。

使用耳机前，请仔细阅读本《用户手册》。另请阅读与耳机相连设备的《用户手册》。

您的设备可能包含一些小部件。请将其放在小孩接触不到的地方。本设备的表面不含镍。

蓝牙无线技术

采用蓝牙无线技术，可以在兼容设备之间建立无线连接。耳机和其他设备不需要保持相互正对，但二者之间的距离不应超过 10 米 (约 33 英尺)。该连接可能因墙壁等障碍物或其他电子设备而受到干扰。

此耳机符合第 2.1 版蓝牙规范及 EDR (Enhanced Data Rate, 增强型数据速率) 标准且支持以下模式：第 1.2 版耳机模式、第 1.5 版免提模式 (HFP)、第 1.2 版高级音频传输模式 (A2DP) 和第 1.0 版音频 / 视频远程控制模式。请向其他设备的制造商咨询相关设备是否与本耳机兼容。

使用入门

如首页图中所示，耳机由以下部分组成：3.5 毫米耳机音频插孔 (1)、麦克风 (2)、电源键 (3)、指示灯 (4)、接听 / 挂断键 (5)、快退键 (6)、播放 / 暂停键 (7)、快进键 (8)、便携夹 (9)、充电器插孔 (10)、音量提高键 (11) 和音量降低键 (12)。

您必须先为电池充电并在兼容设备和耳机之间配对，然后才可以开始使用耳机。

设备的某些部件具有磁性。金属物体可能被吸附在设备上。请勿使信用卡或其他磁性存储介质靠近设备，以免因消磁而丢失其所储存的信息。

为电池充电

为电池充电之前，请仔细阅读“[电池和充电器信息](#)”。



警告：仅可使用经诺基亚认可，适用于此特定型号的充电器。使用其他类型的充电器会违反对该设备的认可或保修条款，并可能导致危险。

切断任何配件的电源时，应握住并拔出插头，而不是拉扯电源线。

1. 将充电器插到交流电源插座上。
2. 将充电器连接线插头插入充电器插孔 (14)。充电时，红色指示灯亮起。为电池完全充电可能需要约 2 小时。
3. 电池完全充电后，绿色指示灯亮起。先断开充电器与耳机的连接，然后从交流电源插座上拔出充电器。

完全充电的电池可提供上限约为 8 小时的通话时间，上限约为 300 小时的待机时间，或上限约为 7 小时的音乐播放时间。

要在耳机没有连接充电器时检查电池的电量，请在耳机开启且未进行任何通话时按接听 / 挂断键。如果指示灯为绿色，表示电量充足。如果指示灯是黄色，表示需要尽快为电池重新充电。如果指示灯是红色，则应立即重新为电池充电。

当电池电量不足时，耳机每隔 5 分钟会发出蜂鸣声，且会闪烁红色指示灯。

开启或关闭耳机

要开启耳机，请按住电源键约 2 秒。耳机会发出蜂鸣声，且绿色指示灯亮起。耳机将尝试连接至上次连接的移动设备。

要关闭耳机，请按住电源键约 5 秒。耳机会发出蜂鸣声，且红色指示灯会短暂亮起。如果耳机在 30 分钟内未连接至设备，则会自动关闭。

配对并连接耳机

您必须先将耳机与兼容设备配对并在二者之间建立连接，然后才可以开始使用耳机。

如果移动设备支持 A2DP 蓝牙模式且具有音乐播放器功能，则还可以通过耳机来播放该设备中的音乐。

如果移动设备不支持 A2DP 模式，则可以分别将耳机与移动设备和支持该模式的音乐播放器进行配对。如果已将耳机与移动设备配对并建立连接，请在将耳机与音乐播放器配对前断开耳机与移动设备的连接。

1. 确保移动设备或音乐播放器已开启且耳机已关闭。
2. 按住电源键约 5 秒直至蓝色指示灯开始快速闪烁。
3. 在大约 3 分钟内，启动设备的蓝牙功能，并设定设备开始搜索蓝牙设备。
4. 从已找到设备的列表中选择耳机。
5. 如果必要，请输入密码 **0000** 以配对耳机和设备并在二者之间建立连接。如果您的设备没有键盘，则在默认情况下可能会使用此密码。

对于部分设备，您可能需要先进行配对，然后再建立连接。

当耳机连接至设备且准备就绪时，蓝色指示灯会缓慢闪烁。

耳机最多可以与八台设备进行配对，但一次只能与一台支持 HFP 模式的设备以及另一台支持 A2DP 模式的设备连接。

要手动将耳机连接至上次使用的支持 HFP 模式的设备（例如，连接失败后），请先关闭耳机，然后再开启，或者按住接听 / 挂断键约 2 秒。要手动将耳机连接至支持 A2DP 模式的设备，请按播放 / 暂停键。

您可以设置您的设备，以使耳机自动连接至该设备。要启动诺基亚设备的此项功能，请在蓝牙功能表中更改配对设备设置。

基本使用方法

佩戴耳机

将一对耳机插入音频插孔 (15)。使用便携夹将耳机固定在衣服上。将右耳机线 (标有 R 字样) 从您颈后绕过, 然后轻轻将耳塞放入耳朵内 (13)。将耳机佩戴在离您的嘴部约 30 厘米 (11.81 英寸) 的位置。



警告: 使用耳机会削弱您听到外界声音的听力。因此, 请不要在可能威胁到您的安全的情况下使用耳机。

调节音量

要调节耳机音量, 请在通话中或欣赏音乐时按音量提高键或音量降低键。要快速调节音量, 请按住任一音量键。

您也可以在所连接的 A2DP 设备上调节耳机音量 (如果设备支持此项功能)。

通话

如果已将耳机连接至移动设备, 则可以按普通方式使用移动设备拨打电话。

要重拨最后拨打的号码 (如果您的移动设备支持耳机的此项功能), 请在未进行通话时连按两下接听 / 挂断键。

要启动声控拨号 (如果您的移动设备支持耳机的此项功能), 请在未进行通话时按住接听 / 挂断键约 2 秒, 然后按移动设备《用户手册》中的说明进行操作。

要接听或结束通话，请按接听 / 挂断键。要拒绝接听来电，请连按两下接听 / 挂断键。

要将通话从耳机切换至兼容移动设备，请按住接听 / 挂断键约 2 秒，或关闭耳机。要将通话重新切换至耳机，请按住接听 / 挂断键约 2 秒，或开启耳机。

欣赏音乐

要欣赏音乐，请将耳机连接至支持 A2DP 蓝牙模式的兼容音乐播放器。

可用音乐功能取决于您的音乐播放器。

在欣赏音乐时，如果接听或拨打电话，则音乐会暂停直至通话结束。



警告：欣赏音乐时请选用中等适度音量。持续使用过高音量可能损害您的听力。

要播放曲目，请在音乐播放器中选择曲目，然后按播放 / 暂停键。

要暂停或恢复播放，请按播放 / 暂停键。要停止播放，请按住播放 / 暂停键。

要在播放中选择下一首曲目，请按快进键。要选择上一首曲目，请连按两次快退键。要快速滚动浏览当前曲目，请按住快进键或快退键。

打开或关闭指示灯

默认情况下，指示灯在所有情形中都会亮起。要在某些情况下关闭指示灯（例如，通话过程中或耳机已连接至移动设备时）或重新打开，请在耳机已连接至设备时，按住电源键和接听 / 挂断键约 5 秒。

清除设置或恢复设置

要从耳机中清除音量和配对设置，请按住电源键和接听 / 挂断键约 5 秒，直至红色和绿色指示灯开始交替闪烁。

如果耳机已充足电，但仍然停止工作，则可在按住电源键的同时将耳机插入充电器，以此来恢复耳机的设置。

疑难解答

如果不能将耳机连接至兼容设备，请检查耳机是否已充电，是否已开启并已与设备配对成功。

电池和充电器信息

本设备配有内置式不可拆卸充电电池。请勿尝试从设备中取出电池，以免毁坏设备。本设备需由以下充电器供电方可使用：AC-3、AC-4、AC-5、AC-8、DC-4 和 DC-9。充电器的具体型号可能随插头类型不同而有所不同。插头的类型有以下几种：E、EB、X、AR、U、A、C 或 UB。电池可以充电、放电几百次，但最终会失效。仅可使用经诺基亚认可，适用于此型号设备的充电器为电池充电。使用未经认可的充电器可能存在火灾、爆炸、泄露或发生其他危险的风险。

若是初次使用电池，或如果电池已有较长时间未使用，则可能需要先连接充电器，然后断开并重新连接充电器以开始为电池充电。如果电池电量已完全耗尽，则可能需要等待几分钟指示灯才会显示。

充电器不用时，请断开其与设备的连接，并从电源插座上拔出充电器插头。请勿将完全充电的电池长时间连接在充电器上，因为过度充电会缩短电池的寿命。如果已完全充电的电池搁置不用，电池本身在一段时间后会放电。

应尽量将电池温度保持在 15°C 和 25°C (59°F 和 77°F) 之间。温度过高或过低会降低电池的容量并缩短电池的寿命。设备电池过冷或过热可能会造成设备暂时无法工作。当温度远低于冰点时，电池的性能尤其会受到限制。

请勿将电池掷入火中，以免电池爆炸。受损电池也可能会爆炸。

切勿使用任何受损的充电器。



重要须知：电池操作时间仅为估计值，实际时间则依赖于网络状况、使用的功能、电池寿命和使用条件、电池所处环境的温度以及许多其他因素。

维护和保养

您的设备是具有优良设计和工艺的产品，应小心使用。下列建议将帮助您有效使用保修服务。

- 保持设备干燥。雨水、湿气和各种液体或水分都可能含有矿物质，会腐蚀电子线路。如果设备被打湿，请将其完全晾干。
- 不要在有灰尘或肮脏的地方使用或存放设备。这样会损坏它的可拆卸部件和电子元件。
- 不要将设备存放在过热的地方。高温会缩短电子设备的寿命、毁坏电池、使一些塑料部件变形或熔化。
- 不要将设备存放在过冷的地方。否则当设备温度升高至常温时，其内部会形成潮气，这会毁坏电路板。
- 不要试图拆开设备。
- 不要扔放、敲打或振动设备。粗暴地对待设备会毁坏内部电路板及精密的结构。

- 不要用烈性化学制品、清洗剂或强洗涤剂清洗设备。
- 不要用颜料涂抹设备。颜料会阻塞可拆卸部件，影响正常操作。

这些建议都同样适合您的设备、充电器和任何配件。如果任何设备出现故障，请将其送至距离您最近的授权维修机构进行维修。



部件名称 (Parts)	有毒有害物质或元素 (Hazardous Substance)					
	铅 (Pb)	汞 (Hg)	镉 (Cd)	六价铬 (Cr6+)	多溴联苯 (PBB)	多溴二苯醚 (PBDE)
附件 (Accessories)	×	○	○	○	○	○
<p>○：表示该有毒有害物质在该部件所有均质材料中的含量均在 SJ/T 11363-2006 标准规定的限量要求以下。</p> <p>×：表示该有毒有害物质至少在该部件的某一均质材料中的含量超出 SJ/T 11363-2006 标准规定的限量要求。</p> <p>注：本产品标有“×”的原因是：现阶段没有可供选择的替代技术或部件。</p>						