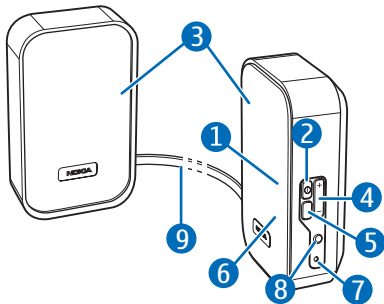


# Nokia Bluetooth Speakers MD-7W

---



## PERNYATAAN KESESUAIAN

Dengan ini, NOKIA CORPORATION menyatakan bahwa produk MD-7W ini telah memenuhi persyaratan utama dan ketentuan terkait lainnya sesuai Pedoman 1999/5/EC. Salinan Pernyataan Kesesuaian ini dapat dilihat di [http://www.nokia.com/phones/declaration\\_of\\_conformity/](http://www.nokia.com/phones/declaration_of_conformity/).

# CE 0499

© 2007 Nokia. Semua hak dilindungi undang-undang.

Nokia dan Nokia Connecting People adalah merek dagang terdaftar dari Nokia Corporation. Produk dan nama perusahaan lain yang disebutkan di sini adalah merek dagang atau nama dagang dari masing-masing pemilik.

Dilarang memperbanyak, mengalihkan, menyebarluaskan, atau menyimpan sebagian atau seluruh isi dokumen ini dalam bentuk apapun tanpa izin tertulis sebelumnya dari Nokia.

Bluetooth adalah merek dagang terdaftar dari Bluetooth SIG, Inc.

Nokia menerapkan kebijakan pengembangan yang berkesinambungan.

Oleh karena itu, Nokia berhak mengubah dan menyempurnakan produk yang dijelaskan dalam dokumen ini tanpa pemberitahuan sebelumnya.

Selama diperbolehkan oleh undang-undang yang berlaku, dalam kondisi apapun Nokia atau pemegang lisensinya tidak bertanggung jawab atas hilangnya data atau pendapatan atau kerusakan khusus, insidental, konsekuensial, atau tidak langsung, apapun penyebabnya.

Isi dokumen ini diberikan "sebagaimana adanya". Kecuali jika dipersyaratkan oleh hukum yang berlaku, maka tidak ada jaminan apapun, baik yang tersurat maupun tersirat, termasuk namun tidak terbatas pada, jaminan tersirat tentang keadaan yang dapat diperjualbelikan dan kesesuaian untuk tujuan tertentu yang dibuat sehubungan dengan akurasi, keandalan, atau isi dokumen ini. Nokia berhak mengubah atau menarik dokumen ini setiap saat tanpa pemberitahuan sebelumnya.

Ketersediaan produk tertentu mungkin berbeda di setiap wilayah. Untuk informasi rinci, hubungi agen Nokia Anda.

Perubahan atau modifikasi yang tidak direkomendasikan terhadap perangkat ini dapat membatalkan hak pengguna untuk mengoperasikannya.

Ketentuan Ekspor

Perangkat ini mungkin berisi komponen,

teknologi, atau perangkat lunak yang diatur oleh undang-undang dan peraturan hukum ekspor Amerika Serikat dan beberapa negara lainnya. Patuhi semua ketentuan hukum yang berlaku.

## Pendahuluan

---

Selamat Anda telah membeli produk Nokia. Dengan Nokia Bluetooth Speakers MD-7W, Anda dapat mendengarkan musik dari ponsel atau perangkat musik yang kompatibel dan menikmati audio berkualitas tinggi.

Anda dapat menghubungkan speaker ke perangkat yang kompatibel menggunakan teknologi nirkabel Bluetooth atau kabel yang tersedia. Kabel juga berfungsi sebagai antena radio FM yang dapat digunakan bersama dengan radio FM di perangkat musik Anda (jika ada).

Baca buku petunjuk ini dengan cermat sebelum menggunakan speaker. Baca juga buku petunjuk perangkat yang Anda sambungkan ke speaker. Buku tersebut berisi informasi penting tentang keselamatan dan pemeliharaan. Jauhkan semua aksesori dan perangkat tambahan dari jangkauan anak-anak.

### Teknologi nirkabel Bluetooth

Teknologi nirkabel Bluetooth dapat digunakan untuk menghubungkan perangkat yang kompatibel tanpa kabel. Sambungan Bluetooth tidak mengharuskan speaker dan perangkat lain saling berhadapan,

namun keduanya harus berada dalam jarak 10 meter (33 kaki). Sambungan dapat terganggu oleh penghalang, seperti dinding atau perangkat elektronik lainnya.

Speaker ini sesuai dengan Bluetooth Specification 2.0 + EDR yang mendukung A2DP (Advanced

Audio Distribution Profile) 1.0 dan AVRCP (Audio/Video Remote Control Profile) 1.0. Untuk memastikan kompatibilitas perangkat lain dengan perangkat ini, hubungi produsen perangkat lain tersebut.

## Persiapan

---

### Komponen

Berikut adalah komponen yang terdapat pada speaker ini, ditampilkan pada halaman judul: lampu daya dan indikator Bluetooth (1), tombol daya (2), speaker (3), tombol volume (4), tombol pelebaran stereo (5), lampu indikator pelebaran stereo (6), soket daya (7), soket audio (8), dan kabel sambungan speaker (9).

Semua komponen speaker bersifat magnetis, sehingga benda logam dapat tertarik ke speaker ini.

Jangan letakkan kartu kredit atau media penyimpan yang bersifat magnetis lain di dekat speaker, karena informasi yang tersimpan di media tersebut dapat terhapus.

### Pengisi daya (charger)

Periksa nomor model pengisi daya sebelum digunakan dengan perangkat ini. Perangkat ini dirancang untuk digunakan dengan daya dari pengisi daya AC-4.



**Peringatan:** Gunakan hanya pengisi daya yang

disetujui oleh Nokia untuk perangkat khusus ini. Penggunaan pengisi daya jenis lainnya dapat membatalkan persetujuan atau jaminan, dan mungkin berbahaya.

Bila melepas kabel daya dari perangkat tambahan, pegang dan tarik konektor, bukan kabelnya.

## Menghubungkan ke catu daya

Speaker dapat diaktifkan dengan pengisi daya yang tersedia atau empat baterai AA.

## Menghubungkan ke stopkontak

Untuk menggunakan speaker dengan pengisi daya, pasang pengisi daya ke stopkontak, kemudian pasang kabel pengisi daya ke soket daya.

Jika Anda menggunakan speaker dengan baterai yang dapat diisi ulang, pengisi daya tidak akan mengisi daya baterai tersebut.

## Memasang baterai AA

Untuk memasukkan baterai, pastikan speaker dinonaktifkan, lalu tekan tombol pelepas penutup baterai di bagian belakang setiap speaker. Angkat penutup.

Masukkan baterai seperti yang ditunjukkan dalam tempatnya.

Untuk memasang penutup, masukkan pengait di bagian atas penutup ke tempat yang sesuai pada speaker, kemudian dorong penutup hingga terpasang pada tempatnya.

Bila speaker tidak digunakan dalam jangka waktu yang lama, keluarkan baterai untuk mencegah kerusakan akibat kebocoran baterai.

Bila daya baterai hampir habis, lampu indikator oranye akan mulai berkedip dan speaker akan berbunyi 'bip'.

## Mengaktifkan atau menonaktifkan speaker

Untuk mengaktifkan, tekan terus tombol daya hingga lampu indikator putih menyala.

Untuk menonaktifkan, tekan terus tombol daya. Lampu indikator oranye tampil sebentar.

## Menyambungkan speaker

Anda dapat menyambungkan speaker ke perangkat musik yang kompatibel (seperti pemutar musik atau ponsel dengan fitur pemutar musik) menggunakan teknologi nirkabel Bluetooth atau kabel yang tersedia. Untuk menggunakan sambungan Bluetooth, perangkat musik tersebut harus mendukung profil A2DP Bluetooth.

### Membuat pasangan dan sambungan menggunakan teknologi nirkabel Bluetooth

Petunjuk berikut berlaku untuk ponsel, namun prosedurnya sama

seperti untuk pemutar musik, kecuali Anda tidak perlu memberikan kode akses Bluetooth.

1. Pastikan speaker dalam keadaan tidak aktif dan ponsel aktif.
2. Tekan terus tombol daya hingga lampu indikator putih mulai berkedip.
3. Aktifkan fitur Bluetooth pada ponsel, kemudian atur ponsel tersebut untuk mencari perangkat Bluetooth.
4. Pilih speaker dari daftar perangkat yang ditemukan.
5. Masukkan kode akses Bluetooth 0000 untuk membuat pasangan dan menyambungkan speaker ini ke ponsel. Pada beberapa ponsel, Anda mungkin harus membuat sambungan tersebut secara terpisah setelah membuat pasangan.

Jika Anda berhasil memasang kedua perangkat tersebut dan speaker berada di sambungan

Bluetooth dengan perangkat musik, lampu indikator putih akan berkedip setiap 4 detik.

### Menyambung menggunakan kabel

Anda dapat menyambungkan speaker ke perangkat yang kompatibel menggunakan kabel CA-63U yang tersedia.

Untuk menyambung speaker ke perangkat yang memiliki soket audio 3,5 mm, pasang kabel ke konektor audio pada speaker dan perangkat lainnya.

Bila speaker tersambung dengan perangkat lain menggunakan kabel, indikator putih akan terus menyala.

## Penggunaan dasar

---

### Mendengarkan musik

Bila speaker tersambung ke perangkat musik yang kompatibel, aktifkan pemutaran musik di perangkat.



**Peringatan:** Dengarkan musik pada tingkat volume suara sedang.

Mendengarkan musik dengan volume suara tinggi secara terus-menerus dapat merusak pendengaran Anda.

Untuk melebarkan gambar stereo suara, pastikan fitur ini tidak aktif

pada perangkat musik Anda, kemudian tekan tombol pelebaran stereo. Lampu indikator putih untuk pelebaran stereo akan menyala.

### Mengatur volume suara

Untuk mengatur volume speaker, tekan salah satu tombol volume. Jika tingkat suara speaker terlalu rendah saat menggunakan daya baterai, ganti baterai.

## Membawa speaker

Agar Anda dapat membawa speaker, tekan elemen speaker saling berlawanan, lalu gunakan kabel sambungan speaker sebagai tali pembawa.

## Menghapus pengaturan

Untuk menghapus pengaturan volume dan pelebaran stereo, nonaktifkan speaker. Tekan terus tombol daya, tombol pelebaran stereo, dan tombol perbesar volume pada saat bersamaan.

## Perawatan dan pemeliharaan

---

Perangkat ini merupakan produk unggulan sehingga harus ditangani dengan benar. Berikut adalah saran yang akan membantu melindungi hak Anda atas jaminan.

- Pastikan perangkat dalam keadaan kering. Air hujan, kelembaban, dan segala jenis cairan atau uap air mungkin mengandung mineral yang akan menimbulkan korosi pada sirkuit elektronik. Jika perangkat Anda basah, keringkan sepenuhnya.
- Jangan gunakan atau jangan simpan perangkat ini di tempat yang berdebu dan kotor. Komponen

yang dapat dilepas dan komponen elektroniknya dapat rusak.

- Jangan simpan perangkat ini di tempat yang panas. Temperatur yang tinggi dapat mempersingkat masa pakai perangkat elektronik, merusak baterai, dan melelehkan komponen yang terbuat dari plastik.
- Jangan simpan perangkat ini di tempat yang dingin. Ketika temperatur perangkat kembali normal, uap air dapat terbentuk di dalam perangkat dan merusak panel sirkuit elektronik.



- Jangan jatuhkan, benturkan, atau guncang perangkat ini. Penanganan yang tidak tepat dapat mematahkan panel sirkuit internal dan komponen kecil.
- Jangan gunakan bahan kimia, larutan pembersih, atau deterjen keras untuk membersihkan perangkat ini.
- Jangan cat perangkat ini. Lapisan cat dapat menyumbat berbagai komponen yang dapat bergerak dan menghambat pengoperasian yang semestinya.

Jika produk ini tidak berfungsi sebagaimana mestinya, bawa ke pusat layanan resmi terdekat untuk diperbaiki.