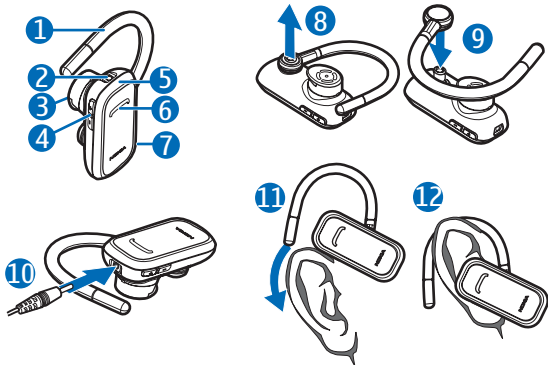


Nokia Bluetooth Headset BH-101



PERNYATAAN KESESUAIAN

Dengan ini, NOKIA CORPORATION menyatakan bahwa produk HS-94W ini telah memenuhi persyaratan utama dan ketentuan terkait lainnya sesuai Pedoman 1999/5/EC. Salinan Pernyataan Kesesuaian ini dapat dilihat di http://www.nokia.com/phones/declaration_of_conformity/.

CE 0560

© 2007 Nokia. Semua hak dilindungi undang-undang.

Nokia dan Nokia Connecting People adalah merek dagang terdaftar dari Nokia Corporation. Produk dan nama perusahaan lain yang disebutkan di sini adalah merek dagang atau nama dagang dari masing-masing pemilik.

Dilarang memperbanyak, mengalihkan, menyebarluaskan, atau menyimpan sebagian atau seluruh isi dokumen ini dalam bentuk apapun tanpa izin tertulis sebelumnya dari Nokia.

Bluetooth adalah merek dagang terdaftar dari Bluetooth SIG, Inc.

Nokia menerapkan kebijakan pengembangan yang berkesinambungan. Oleh karena itu, Nokia berhak mengubah dan menyempurnakan produk yang dijelaskan dalam dokumen ini tanpa pemberitahuan sebelumnya.

Selama diperbolehkan oleh undang-undang yang berlaku, dalam kondisi apapun Nokia atau pemegang lisensinya tidak bertanggung jawab atas hilangnya data atau pendapatan atau kerusakan khusus, insidental, konsekuensial, atau tidak langsung, apapun penyebabnya.

Isi dokumen ini diberikan "sebagaimana adanya". Kecuali jika dipersyaratkan oleh hukum yang berlaku, maka tidak ada jaminan apapun, baik yang tersurat maupun tersirat, termasuk namun tidak terbatas pada, jaminan tersirat tentang keadaan yang dapat diperjualbelikan dan kesesuaian untuk tujuan tertentu yang dibuat sehubungan dengan akurasi, keandalan, atau isi dokumen ini. Nokia berhak mengubah atau menarik

dokumen ini setiap saat tanpa pemberitahuan sebelumnya. Ketersediaan produk tertentu mungkin berbeda di setiap wilayah. Untuk informasi rinci, hubungi agen Nokia Anda.

Ketentuan Ekspor
Perangkat ini mungkin berisi komponen, teknologi, atau perangkat lunak yang diatur oleh undang-undang dan peraturan hukum ekspor Amerika Serikat dan beberapa negara lainnya. Patuhi semua ketentuan hukum yang berlaku.

Pendahuluan

Nokia Bluetooth Headset BH-101 dapat digunakan untuk membuat dan menerima panggilan sewaktu beraktivitas. Anda dapat menggunakan headset ini dengan ponsel yang mendukung teknologi nirkabel Bluetooth.

Baca buku petunjuk ini dengan cermat sebelum menggunakan headset. Baca juga buku petunjuk ponsel Anda yang berisi informasi penting tentang keselamatan dan pemeliharaan. Jauhkan headset ini dari jangkauan anak-anak.

Teknologi nirkabel Bluetooth

Teknologi nirkabel Bluetooth dapat digunakan untuk menghubungkan perangkat yang kompatibel tanpa kabel. Ponsel dan headset tidak harus saling berhadapan, namun keduanya harus berada dalam jarak 10 meter (33 kaki) satu sama lainnya. Sambungan dapat terganggu oleh penghalang, seperti dinding atau perangkat elektronik lainnya.

Headset ini kompatibel dengan Bluetooth Specification 2.0 + EDR yang mendukung Headset Profile 1.1 dan Hands-Free Profile 1.5.

Untuk memastikan kompatibilitas perangkat lain dengan perangkat ini, hubungi produsen perangkat lain tersebut.

Persiapan

Berikut adalah komponen yang terdapat pada headset ini, ditampilkan pada halaman judul: pengait telinga (1), soket pengisi daya (2), lubang suara (3), tombol volume (4), lampu indikator (5), tombol multifungsi (6), dan mikrofon (7).

Sebelum menggunakan headset, Anda harus mengisi daya baterai, kemudian menyambungkan headset dengan ponsel yang kompatibel sebagai pasangannya.

Semua komponen ponsel bersifat magnetis, sehingga benda logam dapat tertarik ke perangkat ini. Jangan letakkan kartu kredit atau

media penyimpan yang bersifat magnetis di dekat perangkat ini, karena informasi yang tersimpan dalam media tersebut dapat terhapus.

Pengisi daya (charger)

Perangkat ini dirancang untuk digunakan dengan daya dari pengisi daya berikut: AC-3, AC-4, dan DC-4.



Peringatan: Gunakan hanya pengisi daya yang disetujui oleh Nokia

untuk penggunaan dengan perangkat tambahan ini. Penggunaan jenis lainnya dapat membatalkan persetujuan atau jaminan, dan mungkin berbahaya.

Bila melepaskan kabel daya dari perangkat tambahan, pegang dan lepaskan konektor, bukan kabelnya.

Mengisi daya baterai

Sebelum mengisi daya baterai, baca "Informasi tentang baterai" dengan cermat.

1. Pasang pengisi daya ke stopkontak.
2. Pasang kabel pengisi daya ke soket pengisi daya (10). Lampu indikator merah akan menyala selama pengisian daya berlangsung. Pengisian daya memerlukan beberapa waktu sebelum dimulai. Pengisian daya baterai sampai penuh dapat berlangsung hingga 2 jam.
3. Bila daya baterai sudah terisi penuh, lampu indikator akan berubah menjadi hijau.

Lepaskan pengisi daya dari headset dan stopkontak.

Daya baterai yang terisi penuh memiliki kemampuan waktu bicara hingga 8 jam atau waktu siaga hingga 180 jam. Namun, waktu bicara dan siaga dapat berbeda, tergantung pada perangkat Bluetooth kompatibel yang digunakan, pengaturan dan cara penggunaan, serta lingkungan.

Bila daya baterai hampir habis, headset akan berbunyi 'bip' sekali setiap satu menit dan lampu indikator merah mulai berkedip lambat.

Mengaktifkan atau menonaktifkan

Untuk mengaktifkan, tekan terus tombol multifungsi kurang lebih selama 5 detik. Headset akan mengeluarkan bunyi 'bip',

kemudian lampu indikator hijau mulai berkedip. Headset akan mencoba tersambung ke perangkat pasangan.

Untuk menonaktifkan headset ini, tekan terus tombol multifungsi (sekitar 5 detik) hingga headset berbunyi 'bip' dan lampu indikator merah berkedip sekali.

Membuat pasangan headset

1. Pastikan ponsel Anda telah diaktifkan dan headset dinonaktifkan.
2. Tekan terus tombol multifungsi (sekitar 8 detik) hingga lampu indikator hijau mulai berkedip cepat.
3. Aktifkan fitur Bluetooth pada ponsel, kemudian atur ponsel untuk mencari perangkat Bluetooth.

4. Pilih headset dari daftar perangkat yang ditemukan.
5. Masukkan kode akses **0000** untuk membuat pasangan dan menghubungkan headset ini ke ponsel Anda. Pada beberapa ponsel, Anda mungkin harus membuat sambungan tersebut secara terpisah setelah membuat pasangan. Anda hanya perlu membuat pasangan headset ini dengan ponsel sekali.

Jika Anda berhasil membuat pasangan, headset akan muncul dalam menu ponsel. Pada menu ini, Anda dapat melihat perangkat Bluetooth pasangan.

Bila headset terhubung ke ponsel dan siap digunakan, maka lampu indikator hijau akan berkedip secara perlahan.

Penggunaan dasar

Memasang headset di telinga

Headset dapat digunakan di telinga kanan. Geser pengait ke telinga (11), kemudian dorong perlahan lubang suara ke dalam telinga. Anda dapat menekuk pengait telinga agar terpasang dengan baik di telinga. Posisikan headset ke arah mulut (12). Untuk menggunakan headset di telinga kiri, lepaskan pengait telinga (8), balik, kemudian pasang agar pengait berada di sisi kiri logo "Nokia" (9).

Menangani panggilan

Untuk membuat panggilan, gunakan ponsel dengan cara biasa pada saat headset tersambung ke ponsel Anda.

Jika ponsel Anda mendukung panggilan ulang nomor terakhir menggunakan headset ini, tekan tombol multifungsi dua kali bila tidak ada panggilan yang berlangsung.

Jika ponsel Anda mendukung panggilan melalui suara menggunakan headset ini, tekan terus tombol multifungsi kurang lebih selama 2 - 3 detik hingga ponsel memulai panggilan melalui suara, kemudian lanjutkan seperti yang dijelaskan dalam buku petunjuk ponsel Anda. Panggilan melalui suara tidak dapat digunakan selama panggilan berlangsung.

Untuk menjawab atau mengakhiri panggilan, tekan tombol multifungsi. Untuk menolak

panggilan masuk, tekan tombol ini dua kali.

Untuk mengatur volume suara headset, tekan salah satu tombol volume.

Untuk mengalihkan panggilan antara headset dengan ponsel yang kompatibel, tekan terus tombol multifungsi kurang lebih selama 2 hingga 3 detik.

Menghapus atau mengatur ulang pengaturan

Untuk menghapus pasangan dari headset, aktifkan headset, kemudian tekan terus tombol multifungsi dan tombol perbesar volume kurang lebih selama 5

detik hingga lampu indikator menyala secara bergantian antara merah dan hijau.

Untuk mengatur ulang headset jika tidak berfungsi, meskipun headset tersebut telah terisi daya, tekan terus tombol multifungsi, kemudian pasang headset ke pengisi daya.

Mengatasi masalah

Jika Anda tidak dapat menyambungkan headset ke ponsel yang kompatibel, pastikan headset telah terisi daya, diaktifkan, dan dipasangkan dengan ponsel Anda.

Informasi tentang baterai

Perangkat Anda diaktifkan oleh baterai yang dapat diisi ulang. Baterai dapat diisi dan dipakai

hingga ratusan kali, namun pada akhirnya baterai tidak dapat digunakan lagi. Isi ulang baterai

hanya menggunakan pengisi daya Nokia yang disetujui dan dirancang untuk perangkat ini. Penggunaan pengisi daya yang tidak disetujui dapat berisiko kebakaran, ledakan, kebocoran, atau bahaya lainnya.

Jika baterai baru pertama kali digunakan atau jika baterai telah lama tidak digunakan, Anda harus menyambungkannya ke pengisi daya, melepaskannya, kemudian menyambungkannya kembali untuk memulai pengisian daya baterai. Jika daya baterai benar-benar habis, diperlukan beberapa menit sebelum lampu indikator pengisian daya ditampilkan.

Lepaskan pengisi daya dari stopkontak dan perangkat bila tidak digunakan. Jangan biarkan baterai yang terisi penuh terpasang ke pengisi daya, karena pengisian daya yang berlebihan dapat mempersingkat masa pakai baterai. Jika tidak digunakan, baterai yang

terisi penuh akan kosong dengan sendirinya beberapa waktu kemudian.

Usahakan agar baterai selalu berada pada temperatur antara 15° C hingga 25° C (59° F hingga 77° F).

Temperatur yang berlebihan akan menurunkan kapasitas dan masa pakai baterai. Perangkat dengan baterai yang panas atau dingin tidak dapat berfungsi untuk sementara waktu. Performa baterai menjadi terbatas, terutama pada temperatur di bawah titik beku.

Jangan buang baterai ke dalam api karena dapat meledak. Baterai juga dapat meledak jika rusak.

Jangan gunakan pengisi daya yang sudah rusak.

Perawatan dan pemeliharaan

Perangkat ini merupakan produk unggulan sehingga harus ditangani dengan benar. Berikut adalah saran yang akan membantu melindungi hak Anda atas jaminan.

- Pastikan perangkat dalam keadaan kering. Air hujan, kelembaban, dan segala jenis cairan atau uap air mungkin mengandung mineral yang akan menimbulkan korosi pada sirkuit elektronik. Jika perangkat Anda basah, keringkan sepenuhnya.
- Jangan gunakan atau jangan simpan perangkat ini di tempat yang berdebu dan kotor. Komponen yang dapat dilepas dan komponen elektroniknya dapat rusak.
- Jangan simpan perangkat ini di tempat yang panas. Temperatur yang tinggi dapat mempersingkat masa pakai perangkat elektronik,

merusak baterai, dan melelehkan komponen yang terbuat dari plastik.

- Jangan simpan perangkat ini di tempat yang dingin. Ketika temperatur perangkat kembali normal, uap air dapat terbentuk di dalam perangkat dan merusak panel sirkuit elektronik.
- Jangan coba membuka perangkat.
- Jangan jatuhkan, benturkan, atau guncang perangkat ini. Penanganan yang tidak tepat dapat mematahkan panel sirkuit internal dan komponen kecil.
- Jangan gunakan bahan kimia, larutan pembersih, atau deterjen keras untuk membersihkan perangkat ini.
- Jangan cat perangkat ini. Lapisan cat dapat menyumbat berbagai komponen yang dapat bergerak

dan menghambat pengoperasian
yang semestinya.

Jika produk ini tidak berfungsi
sebagaimana mestinya, bawa ke
pusat layanan resmi terdekat untuk
diperbaiki.